

Сообщение о возможном установлении публичного сервитута.

В соответствии со статьей 39.42 Земельного кодекса Российской Федерации Министерством имущества Челябинской области рассматривается ходатайство ОАО «МРСК Урала» об установлении публичного сервитута в целях размещения объекта электросетевого хозяйства «Воздушная линия 110кВ от подстанции Исаково до подстанции Южные Копи (Литер 9Л)» сроком на 49 лет в отношении земельных участков, указанных в ходатайстве об установлении публичного сервитута.

Заинтересованные лица могут ознакомиться с поступившим ходатайством, описанием местоположения границ публичного сервитута в сети интернет: на сайте Министерства имущества Челябинской области www.im.gov74.ru, на сайте администрации Челябинского городского округа Челябинской области www.cheladmin.ru, на сайте администрации Копейского городского округа Челябинской области www.akgo74.ru, а также по адресу: г. Челябинск, пр. Ленина, д. 57, каб. 306, тел. (351) 263-72-08, понедельник – четверг 8.30 до 17.30, пятница с 8.30 до 16.15 (обед с 12.00 до 12.45).

Правообладатели земельных участков, в отношении которых испрашивается публичный сервитут, если их права (обременения прав) не зарегистрированы в Едином государственном реестре недвижимости, могут обратиться с заявлением об учете их прав на земельные участки с приложением копий документов, подтверждающих эти права, в Министерство имущества Челябинской области по адресу: Челябинская обл., г. Челябинск, пр. Ленина, д. 57, каб. 306, тел. (351) 263-72-08, понедельник – четверг 8.30 до 17.30, пятница с 8.30 до 16.15 (обед с 12.00 до 12.45), ответственный исполнитель: Моисеева Наталья Владимировна, в течение 15 дней со дня опубликования сообщения в порядке, установленном для официального опубликования (обнародования) правовых актов поселения, городского округа, по месту нахождения земельного участка и (или) земель, в отношении которых подано указанное ходатайство.

	Ходатайство об установлении публичного сервитута	
1	Министерство имущества Челябинской области (наименование органа, принимающего решение об установлении публичного сервитута)	
2	Сведения о лице, представившем ходатайство об установлении публичного сервитута (далее - заявитель):	
2.1	Полное наименование	Открытое акционерное общество «Межрегиональная распределительная сетевая компания Урала»
2.2	Сокращенное наименование	ОАО «МРСК Урала»
2.3	Организационно-правовая форма	Открытое акционерное общество
2.4	Место нахождения заявителя – фактический адрес (индекс, субъект Российской Федерации, населенный пункт, улица, дом). Почтовый адрес совпадает с фактическим	620026, Свердловская обл., г. Екатеринбург, ул. Мамина-Сибиряка, д.140
2.5	Адрес электронной почты	che@rosseti-ural.ru
2.6	ОГРН	1056604000970
2.7	ИНН	6671163413
3	Сведения о представителе заявителя:	
3.1	Фамилия	Уханов
	Имя	Юрий
	Отчество (при наличии)	Александрович
3.2	Адрес электронной почты	vzr35@yandex.ru
3.3	Телефон	8(8172) 33-20-40, 8(8172) 33-30-40
3.4	Наименование и реквизиты документа, подтверждающего полномочия представителя заявителя	Доверенность ЧЭ-373 от 12.01.2023 г.
4	Прошу установить публичный сервитут в отношении земель и (или) земельного(ых) участка(ов) в целях (в соответствии со статьей 3.6 Федерального закона от 25 октября 2001 г. N 137-ФЗ "О введении в действие Земельного кодекса Российской Федерации"): эксплуатации объекта электросетевого хозяйства «Воздушная линия 110кВ от подстанции Исаково до подстанции Южные Копи (Литер 9Л)» в соответствии с п.1 статьи 39.37 Земельного кодекса Российской Федерации.	
5	Испрашиваемый срок публичного сервитута 49 лет	
6	Срок, в течение которого использование земельного участка (его части) и (или) расположенного на нем объекта недвижимости в соответствии с их разрешенным использованием будет в соответствии с подпунктом 4 пункта 1 статьи 39.41 Земельного кодекса Российской Федерации невозможно или существенно затруднено в связи с осуществлением деятельности, для обеспечения которой устанавливается публичный сервитут (при возникновении таких обстоятельств) не устанавливается; проведение работ при осуществлении деятельности, для обеспечения которой устанавливается публичный сервитут, не планируется, соответственно, график таких работ отсутствует.	
7	Обоснование необходимости установления публичного сервитута – Свидетельство о государственной регистрации права серия 74АА № 701630 от 29.07.2008 г. (в соответствии с пп.(л) п.3 Приказа Минэкономразвития РФ от 10.10.18 №542)	

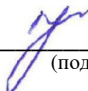
	– Постановление Правительства Челябинской области от 24.11.2008 № 389-П «О схеме территориального планирования Челябинской области»	
8	Сведения о правообладателе инженерного сооружения, которое переносится в связи с изъятием земельного участка для государственных или муниципальных нужд в случае, если заявитель не является собственником указанного инженерного сооружения (в данном случае указываются сведения в объеме, предусмотренном пунктом 2 настоящей Формы) (заполняется в случае, если ходатайство об установлении публичного сервитута подается с целью установления сервитута в целях реконструкции инженерного сооружения, которое переносится в связи с изъятием такого земельного участка для государственных или муниципальных нужд) —	
9	Кадастровые номера земельных участков (при их наличии), в отношении которых подано ходатайство об установлении публичного сервитута, адреса или иное описание местоположения таких земельных участков	<p>74:36:0000000:53603 (Челябинская обл., г Челябинск, р-н Советский, юго-западнее сада Нефтяник участок 1, участок 2); 74:36:0416005:1020 (Челябинская обл., г Челябинск, р-н Советский, СНТ "Жилищник", ул Окружная, участок № 538); 74:36:0416005:1052 (Челябинская обл., г. Челябинск, р-н Советский, СНТ "Жилищник", квартал 3, участок 443); 74:36:0416005:1205 (Челябинская обл., г. Челябинск, Советский район, садоводческое некоммерческое товарищество "Жилищник", участок №520); 74:36:0416005:1335 (Челябинская обл., г Челябинск, снт "Жилищник", кв-л 15, участок 491); 74:00:0000000:461 (Челябинская обл., г. Копейск, ВЛ 110 кВ от подстанции Исаково до подстанции Южные Копи); 74:30:0000000:12952 (Челябинская обл., г Копейск, ТСН "ДСК им. Мичурина", участок № 677); 74:30:0000000:13232 (Челябинская обл., г. Копейск); 74:30:0000000:13416 (Челябинская обл., г Копейск, примерно 6,3 км на запад от пос. Камышинка и 3,8 км на юго-запад от пос. Бажово); 74:30:0000000:13738 (Челябинская обл., г. Копейск); 74:30:0000000:13739 (Челябинская обл., г. Копейск); 74:30:0000000:13865 (Челябинская обл., г Копейск, в 1м северо-западнее жилого дома №102 по ул.Некрасова); 74:30:0000000:14701 (Челябинская обл., г Копейск); "74:30:0000000:15315 (Местоположение установлено относительно ориентира, расположенного за пределами участка. Ориентир: северо-западная часть п. Заозерного. Участок находится примерно в 570 м., по направлению на на север от ориентира Участок находится примерно в 570 м., по направлению на на север от ориентира. Почтовый адрес ориентира: Челябинская обл., г. Копейск; Свернуть)"; 74:30:0000000:15316 (Челябинская обл., г Копейск); 74:30:0000000:15317 (Челябинская обл., г Копейск); 74:30:0000000:15318 (Челябинская обл., г Копейск, с Калачево, поле 3, севооборот 2 Заозерного отделения, в юго-западной части кадастрового квартала 74:30:09 08004, с правой стороны а/д п Заозерый, в 100 м. от а/д "Обход г. Челябинска"); 74:30:0000000:230 (Челябинская обл., г. Копейск, с. Калачево); "74:30:0000000:231 (; Челябинская обл., г. Копейск, с. Калачево)"; 74:30:0000000:271 (Челябинская обл., г. Копейск); 74:30:0000000:316 (Челябинская обл., г. Копейск); 74:30:0000000:360 (Челябинская обл., г. Копейск); 74:30:0708001:550 (Челябинская обл., г Копейск, рп Старокамышинск); "74:30:0000000:10556 (; Челябинская обл, г Копейск, в районе, ограниченном улицами О. Дундича, Некрасова, Жигулевской)"; 74:30:0000000:113 (Челябинская обл., г. Копейск); 74:30:0104022:168 (Челябинская обл., г. Копейск, ул. Литвинова, д. 2); 74:30:0104022:189 (Челябинская обл., г Копейск, ул Огнева, 17); 74:30:0104022:191 (Челябинская обл., г Копейск, ул Огнева, №22); "74:30:0104022:194 (; Челябинская обл., г Копейск, ул Огнева, д 24)"; "74:30:0104022:225 (; Челябинская обл, г Копейск, ул Папанинцев, д 7)"; 74:30:0104022:228 (Челябинская обл., г. Копейск, ул. Папанинцев, д. 9); 74:30:0104022:282 (Челябинская</p>

обл., г Копейск, ул Огнева, 15); "74:30:0104022:286 (Челябинская обл., г. Копейск, ул. Литвинова)"; 74:30:0104022:289 (Челябинская обл., г. Копейск, ул. Огнева, д. 11); 74:30:0104022:297 (Челябинская обл., г. Копейск, ул. Огнева, 18а); 74:30:0104022:300 (Челябинская обл., г. Копейск, ул. Огнева, 12); 74:30:0104022:39 (Челябинская обл., г. Копейск, ул. Огнева, 3); 74:30:0104022:41 (Челябинская обл., г. Копейск, ул. Огнева, д. 5); 74:30:0104022:45 (Челябинская обл., г. Копейск, ул. Огнева, 14); 74:30:0104022:5 (Челябинская обл., г. Копейск, ул. Огнева, 6); 74:30:0104022:549 (Челябинская обл., г. Копейск, юго-западнее земельного участка по ул. Огнева, 22); 74:30:0104022:9 (Челябинская обл., г. Копейск, ул. Литвинова); 74:30:0104024:10 (Челябинская обл., г. Копейск, ул. Литвинова); 74:30:0104024:134 (Челябинская обл., г. Копейск, ул. Литвинова, д 46); 74:30:0104024:144 (Челябинская обл., г. Копейск, ул. Литвинова); 74:30:0104024:232 (Челябинская обл., г. Копейск, ул. Литвинова, 48); 74:30:0104024:7 (Челябинская обл., г. Копейск, ул. Литвинова, 32); 74:30:0104024:91 (Челябинская обл., г. Копейск, ул. Литвинова, 26); 74:30:0104024:94 (Челябинская обл., г. Копейск, ул. Литвинова, д 30); 74:30:0104024:95 (Челябинская обл., г. Копейск, ул. Литвинова, 34); 74:30:0000000:68 (Челябинская обл., г. Копейск); 74:30:0708001:1286 (Челябинская обл., город Копейск, в 16 м юго-западнее СНТ "Березка-4"); 74:30:0708001:547 (Челябинская обл., г. Копейск); 74:30:0709001:167 (Челябинская обл., г. Копейск, уч-к. 292); 74:30:0709001:350 (Челябинская обл., г. Копейск, уч-к. 406); 74:30:0709001:422 (Челябинская обл., г. Копейск, уч-к. 293 А); 74:30:0709001:456 (Челябинская обл., г. Копейск, снт Курочкино-2, уч. 285); 74:30:0000000:76 (Челябинская обл., г. Копейск); 74:30:0710001:6 (Челябинская обл., г. Копейск, ул. Озерная, 29); 74:30:0710002:20 (Челябинская обл., г. Копейск, уч-к. 798-А); 74:30:0710002:21 (Челябинская обл., г. Копейск, уч-к. 798); 74:30:0710002:45 (Челябинская обл., г. Копейск, СНТ "Курочкино-2", участок №510); 74:30:0710002:76 (Челябинская обл., г. Копейск, СНТ "Курочкино-2", участок №504); 74:30:0907001:29 (Челябинская обл., г. Копейск, с. Калачево, поле 3, севооборот 2 Заозерного отделения, в северо-восточной части кадастрового квартала 74:30:0907001, с правой стороны автодороги в п.Заозерный от автодороги "Обход г.Челябинска"); 74:30:0908004:419 (Челябинская обл., г. Копейск, с. Калачево, в юго-западной части кадастрового квартала 74:30:0908004, с правой стороны автодороги в п.Заозерный от автодороги "обход г.Челябинска"); 74:30:0908004:60 (Челябинская обл., г. Копейск, с. Калачево); 74:30:0908004:70 (Челябинская обл., г. Копейск); 74:30:0908004:96 (Челябинская обл., г. Копейск, с. Калачево, в юго-западной части кадастрового квартала 74:30:0908004, с правой стороны автодороги в п.Заозерный от автодороги "обход г.Челябинска"); 74:30:0000000:96 (Челябинская обл., г. Копейск); 74:30:0908006:56 (Челябинская обл., г. Копейск); 74:30:0908006:58 (Челябинская обл., г. Копейск); 74:30:0908006:63 (Челябинская обл., г. Копейск); 74:30:0908006:64 (Челябинская обл., г. Копейск, с. Калачево); 74:30:0908006:65 (Челябинская обл., г. Копейск, с. Калачево); 74:30:0908006:67 (Челябинская обл., г. Копейск); 74:30:0908006:73 (Челябинская обл., г. Копейск, с. Калачево); 74:30:0908006:74 (Челябинская обл., г. Копейск); 74:30:0908006:75 (Челябинская обл., г. Копейск, с. Калачево); 74:30:0908006:77 (Челябинская обл., г. Копейск, с. Калачево); 74:30:0000000:73 (Челябинская обл., г. Копейск); 74:12:1419001:32 (Челябинская обл., р-н Красноармейский, ВЛ 110кВ от подстанции Исаково до подстанции Южные Копи. Литер 9Л); 74:12:1408006:157 (Челябинская обл., р-н. Красноармейский, п. Луговой); 74:12:1408006:169 (Челябинская обл., р-н. Красноармейский); 74:12:1408006:181 (Челябинская обл., р-н. Красноармейский, п. Луговой); 74:12:1408006:183 (Челябинская обл., р-н. Красноармейский, п. Луговой); 74:12:1408006:184 (Челябинская обл., р-н. Красноармейский, п. Луговой); 74:12:1408006:2670

(Челябинская обл, р-н Красноармейский, примерно 6750 м. на северо-запад от п.Луговой и 9500 м. на юго-запад от с.Севастьяново); 74:12:1408006:2733 (Челябинская обл., р-н Красноармейский); 74:12:1408006:2735 (Челябинская обл., р-н Красноармейский); 74:12:1408006:2815 (Челябинская обл., р-н Красноармейский); 74:12:1408006:288 (Челябинская обл., р-н Красноармейский, п. Луговой); 74:12:1408006:309 (Челябинская обл., р-н. Красноармейский, п. Луговой); 74:12:1408006:320 (Челябинская обл., р-н. Красноармейский, п. Луговой); 74:12:1408006:3200 (Челябинская обл., р-н Красноармейский); 74:12:1408006:321 (Челябинская обл., р-н Красноармейский, п Луговой); 74:12:1408006:3217 (Челябинская обл., Красноармейский район); 74:12:1408006:3336 (Челябинская обл., г Копейск); 74:12:1408006:3410 (Челябинская обл., р-н Красноармейский, примерно 6800 м на северо-запад от п. Луговой и 9900 м на юго-запад от с. Севастьяново); 74:12:1408006:3447 (Челябинская обл., р-н Красноармейский, примерно 6,4 км на северо-запад от п. Луговой и 5,6 км на северо-запад от п. Песчаный); 74:12:1408006:3518 (Челябинская обл., г Копейск); 74:12:1408006:3607 (Челябинская обл., г Копейск); 74:12:1408006:3613 (Челябинская обл., г Копейск); 74:12:1408006:3642 (Челябинская обл., г Копейск); "74:12:1408006:3644 (; Челябинская обл., г Копейск)"; 74:12:1408006:3756 (Челябинская обл., г Копейск); 74:12:1408006:3757 (Челябинская обл., г Копейск); 74:12:1408006:3758 (Челябинская обл., г Копейск); 74:12:1408006:3759 (Челябинская обл., г Копейск); 74:12:1408006:3762 (Челябинская обл., г Копейск); 74:12:1408006:3763 (Челябинская обл., г Копейск); 74:12:1408006:3764 (Челябинская обл., г Копейск); 74:12:1408006:3766 (Челябинская обл., г Копейск); 74:12:1408006:3767 (Челябинская обл., г Копейск); 74:12:1408006:3783 (Челябинская обл., г Копейск); "74:12:1408006:410 (; Челябинская обл., р-н. Красноармейский, п. Луговой)"; 74:12:1408006:411 (Челябинская обл., р-н. Красноармейский, п. Луговой); 74:12:1408006:413 (Челябинская обл., р-н. Красноармейский, п. Луговой); 74:12:1408006:414 (Челябинская обл., р-н Красноармейский, п Луговой); 74:12:1408006:415 (Челябинская обл., р-н Красноармейский, п Луговой); 74:12:1408006:4242 (Челябинская обл., г Копейск); "74:12:1408006:4259 (; Челябинская обл., Красноармейский район, Луговское сельское поселение)"; 74:12:1408006:4263 (Челябинская обл., Красноармейский р-н); 74:12:1408006:4278 (Челябинская обл., г. Копейск); 74:12:1408006:489 (Челябинская обл., р-н. Красноармейский); 74:12:1408006:490 (Челябинская обл., р-н. Красноармейский); 74:12:1408006:499 (Челябинская обл., р-н. Красноармейский, п. Луговой); 74:12:1408006:500 (Челябинская обл., р-н. Красноармейский, п. Луговой); 74:12:1408006:578 (Челябинская обл., р-н. Красноармейский, п. Луговой); "74:12:1408006:579 (; Челябинская обл., р-н Красноармейский, п Луговой, расположенный примерно 7700 м по направлению на северо-запад)"; "74:12:1408006:580 (; Челябинская обл., р-н Красноармейский, п Луговой)"; 74:12:1408006:581 (Челябинская обл., р-н Красноармейский, п Луговой, расположенный примерно 7700 м по направлению на северо-запад); 74:12:1408006:582 (Челябинская обл., р-н Красноармейский, п Луговой, расположенный примерно 7700 м по направлению на северо-запад); 74:12:1408006:583 (Челябинская обл., р-н. Красноармейский, п. Луговой); 74:12:1408006:586 (Челябинская обл., р-н. Красноармейский); "74:12:1408006:589 (; Челябинская обл., р-н. Красноармейский, п. Луговой)"; 74:12:1408006:599 (Челябинская обл., р-н. Красноармейский); 74:12:1408006:600 (Челябинская обл., р-н. Красноармейский); 74:12:1408006:601 (Челябинская обл., р-н Красноармейский, п Луговой);

74:30:0602001:394 (Челябинская обл., г Копейск, рп Бажово, садоводческое некоммерческое товарищество "Мебельщик", уч-к 718); 74:36:0000000:244 (Челябинская обл., г Челябинск, р-н Советский); 74:36:0415007:25 (Челябинская обл., городской округ Челябинский, внутригородской район Советский, город Челябинск, тракт Троицкий, земельный участок 71); 74:36:0416002:61 (Челябинская обл., г. Челябинск); 74:36:0416005:1257 (Челябинская обл., г Челябинск, СНТ "Жилищник", квартал 3, участок 517); 74:36:0416005:1360 (Челябинская обл., г. Челябинск, снт. "Жилищник", ул. Кленовая); "74:36:0416005:1479 (; Челябинская обл., г Челябинск, р-н Советский, снт Жилищник, уч 505)"; "74:36:0416005:1481 (; Челябинская обл., г. Челябинск, р-н Советский, СНТ ""Жилищник"", ул. Окружная, участок 531)"; "74:36:0416005:1482 (; Челябинская обл., г. Челябинск, снт Жилищник, кв-л 2, уч. 434)"; "74:36:0416005:1494 (; Челябинская обл., г. Челябинск, р-н Центральный, СНТ ""Жилищник"", участок № 533)"; "74:36:0416005:1786 (; Челябинская обл., г. Челябинск, Советский, снт. ""Жилищник"", ул. Магистральная)"; "74:36:0416005:2096 (; Челябинская обл, г Челябинск, Сад "" Жилищник"", ул. Магистральная, участок № 810)"; 74:36:0416005:2170 (Челябинская обл., г Челябинск, р-н Советский, снт Жилищник, уч 478, дорога 15); "74:36:0416005:2171 (; Челябинская обл, г Челябинск, Советский район, СНТ ""Жилищник"", дорога № 14, участок № 477)"; "74:36:0416005:2460 (; Челябинская обл., г Челябинск, СНТ ""Жилищник"", ул Кленовая, участок 560)"; 74:36:0416005:2530 (Челябинская обл., г Челябинск, р-н Советский, садоводческое товарищество "Жилищник", уч 812); 74:36:0416005:2541 (Челябинская обл., г. Челябинск, ул. Кленовая, СНТ "Жилищник", участок 748); 74:36:0416005:2614 (Челябинская обл., г Челябинск); 74:36:0416005:2621 (Челябинская обл., г Челябинск, р-н Советский, СНТ "Жилищник", ул Окружная, участок № 446, 447); 74:36:0416005:2624 (Челябинская обл., г Челябинск, р-н Советский, СНТ "Жилищник", улица Дорога 20, участок № 543); 74:36:0000000:46354 (Челябинская обл, г Челябинск, Ленинский и Советский районы); 74:36:0000000:52567 (Челябинская обл., г Челябинск, р-н Советский, ВЛ 110 кВ от подстанции Исаково до подстанции Южные копи); 74:36:0000000:53403 (Челябинская обл., г Челябинск, р-н Советский, ВЛ 110 кВ Исаково-Трубный 1,2 участок. Литер:1Л); 74:36:0416007:142 (Челябинская обл., г Челябинск, р-н Советский, снт Жилищник, улица Окружная, участок № 436 А); 74:36:0416013:315 (Челябинская обл., г Челябинск, р-н Советский, ул Тракторная (Исаково)); 74:36:0416013:32 (Челябинская обл., г Челябинск, Исаково, ул Тракторная, д 42); 74:36:0416013:33 (Челябинская обл., г. Челябинск, Советский, ул. Тракторная, д. 38); 74:36:0416013:37 (Челябинская обл., г. Челябинск, Советский, ул. Тракторная, д. 40); 74:36:0416013:45 (Челябинская обл, г Челябинск, п Исаково, ул Тракторная, д 36); 74:36:0416013:63 (Челябинская обл., г. Челябинск, ул. Тракторная, д. 41); 74:36:0416013:71 (Челябинская обл., г. Челябинск, ул. Тракторная); "74:30:0104022:13 (; Челябинская обл., г. Копейск, ул. Огнева, 28)"; "74:30:0104022:54 (; Челябинская обл., г Копейск, ул Огнева, 26)"; 74:30:0104019:32 (Челябинская обл., г Копейск, ул Некрасова, д 1); 74:30:0104022:43 (Челябинская обл., г. Копейск, ул. Огнева, 9); 74:30:0104022:42 (Челябинская обл., г Копейск, ул Огнева, 8); 74:30:0104022:213 (Челябинская обл., г. Копейск, ул. Огнева, 7); 74:12:0000000:3451 (Челябинская обл., Красноармейский район); 74:12:1501002:632 (Челябинская обл., р-н Красноармейский, примерно 4,1 км на север от п. Камышинка и 2,1 км на восток от п. Бажово); 74:36:0416005:3065 (Челябинская обл., г Челябинск, р-н Советский, СНТ "Жилищник", ул Северная, уч 386); 74:36:0416005:3066 (Челябинская обл., г Челябинск, р-н Советский, СНТ "Жилищник", ул Северная, участок 394); 74:36:0416005:1033 (Челябинская обл., г Челябинск, р-н Советский,

		<p>СНТ "Жилищник", ул Окружная, Участок 436); 74:36:0416005:1238 (Челябинская обл., г Челябинск, р-н Советский, СНТ "Жилищник", кв-л 3, участок 444); ; 74:30:0104022:50 (Челябинская обл., г Копейск, ул Огнева, 20.); 74:36:0416005:1498 (Челябинская обл., г Челябинск, снт "Жилищник", уч-к 506); 74:36:0416005:1132 (Челябинская обл., г Челябинск, СНТ "Жилищник", ул Окружная, участок 475); 74:36:0416005:1430 (Челябинская обл., г Челябинск, снт "Жилищник", ул Кленовая, участок 562); 74:36:0416005:1495 (Челябинская обл., г Челябинск, снт "Жилищник", уч-к 526); 74:36:0416005:1645 (Челябинская обл., г Челябинск, Советский район, снт "Жилищник", квартал 3, ул Окружная, участок № 450); 74:36:0416005:1083 (Челябинская обл., г Челябинск, р-н Советский, тер СНТ "Жилищник", кв-л 3, участок 529); 74:36:0416005:1526 (Челябинская обл., г Челябинск, снт "Жилищник", уч 540); 74:36:0416005:1616 (Челябинская обл., г Челябинск, СНТ "Жилищник", ул Рябиновая, участок № 755); 74:36:0416005:1016 (Челябинская обл., г Челябинск, р-н Советский, тер СНТ "Жилищник", ул Кленовая, участок № 564); 74:36:0416005:1175 (Челябинская обл, г Челябинск, снт "Жилищник", участок 435); 74:36:0416005:1439 (Челябинская обл., г Челябинск, снт Жилищник, уч 768); 74:36:0416005:2525 (Челябинская обл., г Челябинск, р-н Советский, снт Жилищник); 74:36:0416005:1084 (Челябинская обл., г Челябинск, р-н Советский, тер СНТ "Жилищник", ул Северная, участок 388); 74:36:0416005:2179 (Челябинская обл, г Челябинск, Сад "Жилищник", участок №426); 74:36:0416005:1490 (Челябинская обл., г Челябинск, снт "Жилищник", ул Окружная, участок №476); 74:36:0416005:1435 (Челябинская обл., г Челябинск, снт "Жилищник", кв-л 3, участок 449); 74:36:0416005:1370 (Челябинская обл., г Челябинск, снт "Жилищник", кв-л 6, ул Рябиновая, участок №767); 74:36:0416005:1322 (Челябинская обл., г Челябинск, снт "Жилищник", участок №537); 74:36:0416005:1530 (Челябинская обл., г Челябинск, р-н Советский, снт Жилищник, уч 556); 74:36:0416005:1714 (Челябинская обл., г Челябинск, снт "Жилищник", ул Окружная, участок №751); ; 74:30:0104022:128 (Челябинская обл., г Копейск, ул Папанинцев, 5); 74:36:0416005:1408 (Челябинская обл, г Челябинск, снт "Жилищник", ул Кленовая, участок №756); 74:36:0416005:1 (Челябинская обл., г Челябинск, тер СНТ Жилищник,ЗУ 359)</p>			
10	<p>Право, на котором инженерное сооружение принадлежит заявителю (если подано ходатайство об установлении публичного сервитута в целях реконструкции или эксплуатации инженерного сооружения) собственность</p>				
11	<p>Сведения о способах представления результатов рассмотрения ходатайства:</p> <table border="1" data-bbox="320 1541 1442 1771"> <tr> <td data-bbox="320 1541 1193 1653"> <p>в виде электронного документа, который направляется уполномоченным органом заявителю посредством электронной почты</p> </td> <td data-bbox="1193 1541 1442 1653"> <p>да — (да/нет) —</p> </td> </tr> <tr> <td data-bbox="320 1653 1193 1771"> <p>в виде бумажного документа, который заявитель получает непосредственно при личном обращении или <u>посредством почтового отправления</u></p> </td> <td data-bbox="1193 1653 1442 1771"> <p>да — (да/нет) —</p> </td> </tr> </table>	<p>в виде электронного документа, который направляется уполномоченным органом заявителю посредством электронной почты</p>	<p>да — (да/нет) —</p>	<p>в виде бумажного документа, который заявитель получает непосредственно при личном обращении или <u>посредством почтового отправления</u></p>	<p>да — (да/нет) —</p>
<p>в виде электронного документа, который направляется уполномоченным органом заявителю посредством электронной почты</p>	<p>да — (да/нет) —</p>				
<p>в виде бумажного документа, который заявитель получает непосредственно при личном обращении или <u>посредством почтового отправления</u></p>	<p>да — (да/нет) —</p>				
12	<p>Документы, прилагаемые к ходатайству:</p> <ol style="list-style-type: none"> 1. Электронный документ, содержащий сведения о границах публичного сервитута, включающий графическое описание местоположения границ публичного сервитута и перечень координат характерных точек этих границ в МСК-74 2. Доверенность ЧЭ-373 от 12.01.2023 г. (копия) 3. Свидетельство о государственной регистрации права серия 74АА № 701630 от 29.07.2008 г. 4. Технический паспорт б/№ от 01.10.2002 г. 				

13	Подтверждаю согласие на обработку персональных данных (сбор, систематизацию, накопление, хранение, уточнение (обновление, изменение), использование, распространение (в том числе передачу), обезличивание, блокирование, уничтожение персональных данных, а также иных действий, необходимых для обработки персональных данных в соответствии с законодательством Российской Федерации), в том числе в автоматизированном режиме
14	Подтверждаю, что сведения, указанные в настоящем ходатайстве, на дату представления ходатайства достоверны; документы (копии документов) и содержащиеся в них сведения соответствуют требованиям, установленным статьей 39.41 Земельного кодекса Российской Федерации
15	Подпись: Дата:
	<div style="display: flex; justify-content: space-between; align-items: center;"> <div style="text-align: center;">  _____ (подпись) </div> <div style="text-align: center;"> <u>Уханов Ю.А.</u> (инициалы, фамилия) </div> <div style="text-align: center;"> <u>16.03.2023 г.</u> </div> </div>

ОПИСАНИЕ МЕСТОПОЛОЖЕНИЯ ГРАНИЦ

Публичный сервитут для размещения объекта электросетевого хозяйства "Воздушная линия 110кВ от подстанции Исаково до подстанции Южные Копи (Литер 9Л)"

(наименование объекта, местоположение границ которого описано (далее - объект))

Раздел 1

Сведения об объекте		
№ п/п	Характеристики объекта	Описание характеристик
1	2	3
1	Местоположение объекта	Челябинская область
2	Площадь объекта +/- величина погрешности определения площади (Р+/- Дельта Р)	934104 кв.м ± 205 кв.м
3	Иные характеристики объекта	Публичный сервитут для размещения объекта электросетевого хозяйства "Воздушная линия 110кВ от подстанции Исаково до подстанции Южные Копи (Литер 9Л)" на срок 49 лет. Открытое акционерное общество «Межрегиональная распределительная сетевая компания Урала», ИНН 6671163413, ОГРН 1056604000970, почтовый адрес: 620026, г. Екатеринбург, ул. Мамина - Сибиряка, д. 140 (филиал ОАО «МРСК Урала» - «Челябэнерго», адрес: 454091, Челябинская область, г. Челябинск, пл. Революции,5), электронная почта: delo@rosseti-ural.ru

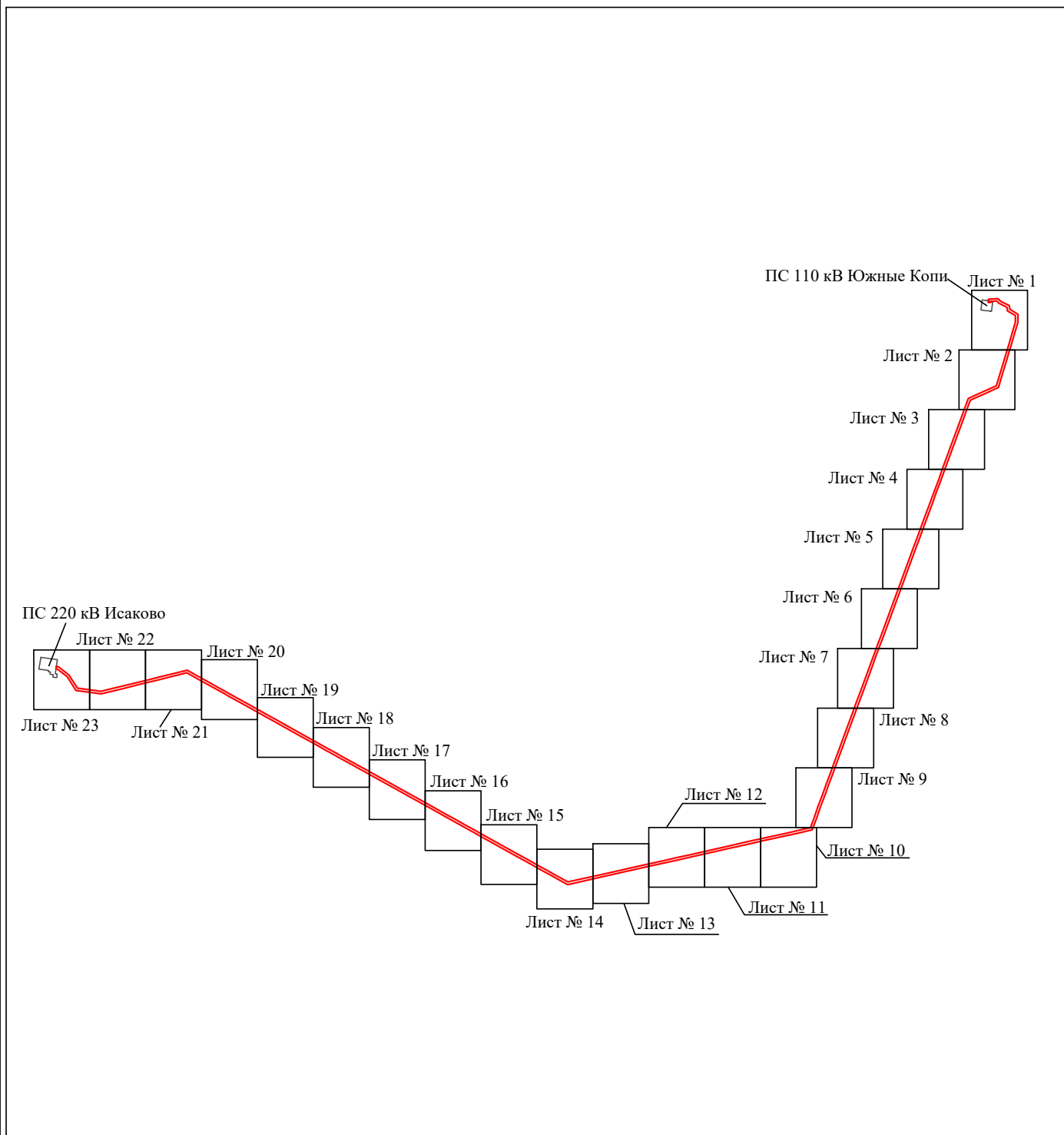
Раздел 2

Сведения о местоположении границ объекта					
1. Система координат <u>МСК-74, зона 2</u>					
2. Сведения о характерных точках границ объекта					
Обозначение характерных точек границ	Координаты, м		Метод определения координат характерной точки	Средняя квадратическая погрешность положения характерной точки (M _t), м	Описание обозначения точки на местности (при наличии)
	X	Y			
1	2	3	4	5	6
1	599322.83	2339510.82	Метод спутниковых геодезических измерений (определений)	0.10	–
2	599365.92	2339505.15	Метод спутниковых геодезических измерений (определений)	0.10	–
3	599379.43	2339516.43	Метод спутниковых геодезических измерений (определений)	0.10	–
4	599386.71	2339666.98	Метод спутниковых геодезических измерений (определений)	0.10	–
5	599362.12	2339691.37	Метод спутниковых геодезических измерений (определений)	0.10	–
6	599343.39	2339709.66	Метод спутниковых геодезических измерений (определений)	0.10	–
7	599269.55	2339853.13	Метод спутниковых геодезических измерений (определений)	0.10	–
8	599210.94	2339860.38	Метод спутниковых геодезических измерений (определений)	0.10	–
9	599129.96	2339995.06	Метод спутниковых геодезических измерений (определений)	0.10	–
10	598992.35	2339992.34	Метод спутниковых геодезических измерений (определений)	0.10	–
11	598845.28	2339948.04	Метод спутниковых геодезических измерений (определений)	0.10	–
12	598764.36	2339923.91	Метод спутниковых геодезических измерений (определений)	0.10	–
13	598643.65	2339888.58	Метод спутниковых геодезических измерений (определений)	0.10	–
14	598508.92	2339847.82	Метод спутниковых геодезических измерений (определений)	0.10	–
15	598371.62	2339806.82	Метод спутниковых геодезических измерений (определений)	0.10	–
16	598154.40	2339741.46	Метод спутниковых геодезических измерений (определений)	0.10	–
17	597933.18	2339675.54	Метод спутниковых геодезических измерений (определений)	0.10	–
18	597823.72	2339432.62	Метод спутниковых геодезических измерений (определений)	0.10	–
19	597725.97	2339215.59	Метод спутниковых геодезических измерений (определений)	0.10	–
20	597701.05	2339206.27	Метод спутниковых геодезических измерений (определений)	0.10	–
21	597581.28	2339162.76	Метод спутниковых геодезических измерений (определений)	0.10	–
22	597370.71	2339084.19	Метод спутниковых геодезических измерений (определений)	0.10	–
23	597166.98	2339009.28	Метод спутниковых геодезических измерений (определений)	0.10	–
24	596981.81	2338942.04	Метод спутниковых геодезических измерений (определений)	0.10	–
25	596801.45	2338874.51	Метод спутниковых геодезических измерений (определений)	0.10	–
26	596616.25	2338807.64	Метод спутниковых геодезических измерений (определений)	0.10	–
27	596407.38	2338732.33	Метод спутниковых геодезических измерений (определений)	0.10	–
28	596200.67	2338653.06	Метод спутниковых геодезических измерений (определений)	0.10	–
29	596004.68	2338581.84	Метод спутниковых геодезических измерений (определений)	0.10	–
30	595817.28	2338512.95	Метод спутниковых геодезических измерений (определений)	0.10	–
31	595652.46	2338452.13	Метод спутниковых геодезических измерений (определений)	0.10	–
32	595442.18	2338374.70	Метод спутниковых геодезических измерений (определений)	0.10	–
33	595307.10	2338324.93	Метод спутниковых геодезических измерений (определений)	0.10	–
34	595070.85	2338237.47	Метод спутниковых геодезических измерений (определений)	0.10	–
35	594856.76	2338158.58	Метод спутниковых геодезических измерений (определений)	0.10	–
36	594649.20	2338082.12	Метод спутниковых геодезических измерений (определений)	0.10	–
37	594434.73	2338003.74	Метод спутниковых геодезических измерений (определений)	0.10	–
38	594218.76	2337923.78	Метод спутниковых геодезических измерений (определений)	0.10	–
39	594032.35	2337855.23	Метод спутниковых геодезических измерений (определений)	0.10	–
40	593841.08	2337784.81	Метод спутниковых геодезических измерений (определений)	0.10	–
41	593754.59	2337752.16	Метод спутниковых геодезических измерений (определений)	0.10	–
42	593555.03	2337677.44	Метод спутниковых геодезических измерений (определений)	0.10	–
43	593360.39	2337606.29	Метод спутниковых геодезических измерений (определений)	0.10	–
44	593161.10	2337533.36	Метод спутниковых геодезических измерений (определений)	0.10	–
45	592973.70	2337465.20	Метод спутниковых геодезических измерений (определений)	0.10	–
46	592764.44	2337387.42	Метод спутниковых геодезических измерений (определений)	0.10	–
47	592574.40	2337316.56	Метод спутниковых геодезических измерений (определений)	0.10	–
48	592378.76	2337244.99	Метод спутниковых геодезических измерений (определений)	0.10	–

3. Сведения о характерных точках части (частей) границы объекта

Обозначение характерных точек части границы	Координаты, м		Метод определения координат характерной точки	Средняя квадратическая погрешность положения характерной точки (M_t), м	Описание обозначения точки на местности (при наличии)
	X	Y			
1	2	3	4	5	6
–	–	–	–	–	–

Схема расположения границ публичного сервитута объекта



Масштаб 1:95000

Используемые условные знаки и обозначения:

- | | |
|--|---|
| <p>№1</p> <p>—</p> <p>—</p> <p>—</p> <p>—</p> <p>—</p> <p>74:07:0202118:34</p> <p>74:07:0202118</p> <p>1 ●</p> | <p>- номер опоры</p> <p>- граница публичного сервитута</p> <p>- граница кадастрового деления</p> <p>- граница населенного пункта, муниципального образования</p> <p>- граница земельного участка, имеющегося в ЕГРН</p> <p>- граница ОКС, имеющаяся в ЕГРН</p> <p>- граница охранной зоны, имеющейся в ЕГРН</p> <p>- кадастровый номер земельного участка, имеющегося в ЕГРН</p> <p>- номер кадастрового квартала</p> <p>- обозначение характерных точек границ</p> |
|--|---|

Схема расположения границ публичного сервитута объекта

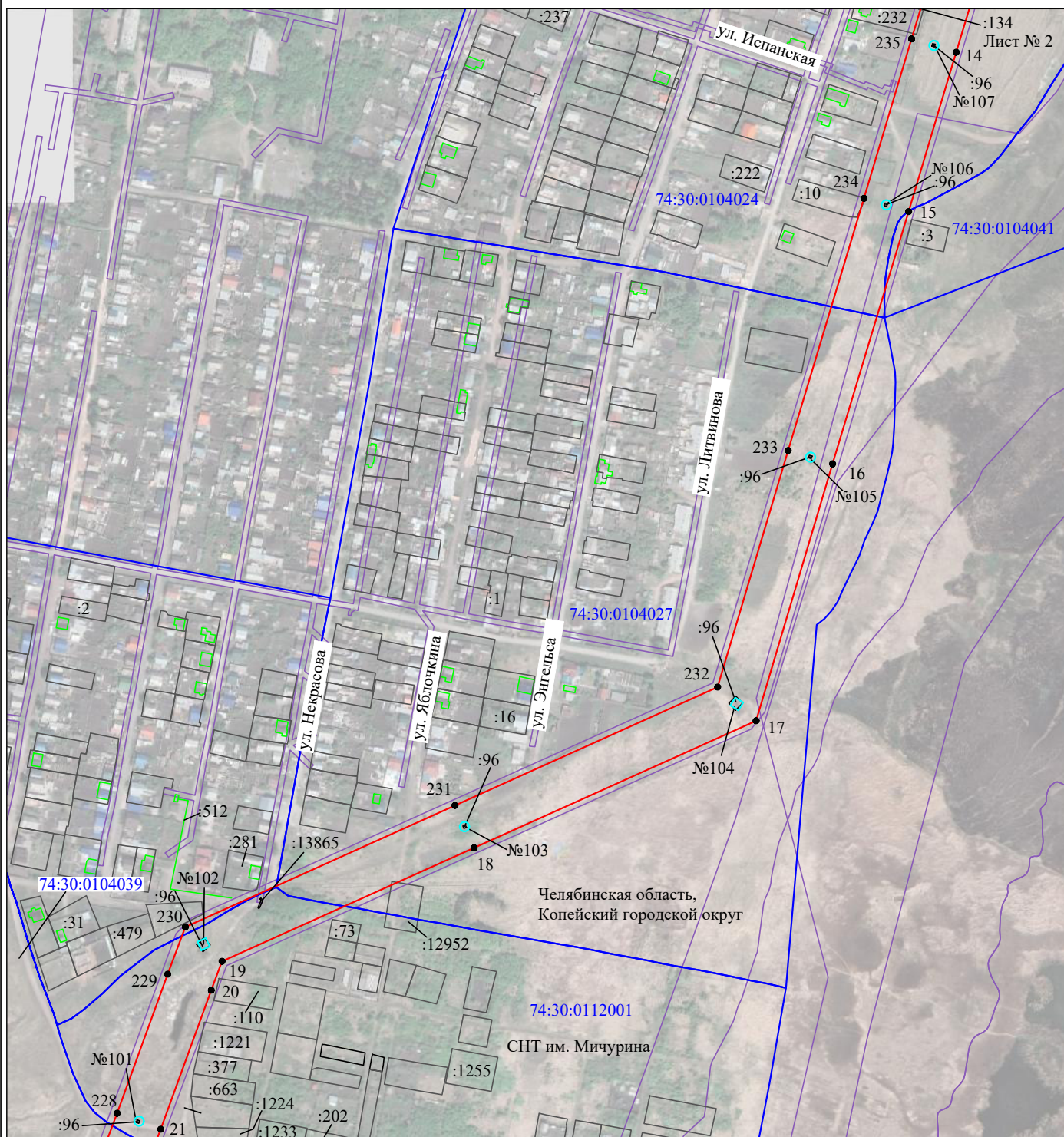


Масштаб 1:5000

Используемые условные знаки и обозначения:

- | | |
|---|---|
| <p>№1</p> <p>—</p> <p>—</p> <p>—</p> <p>—</p> <p>—</p> <p>74:07:0202118:34
:34</p> <p>74:07:0202118
1 ●</p> | <p>- номер опоры</p> <p>- граница публичного сервитута</p> <p>- граница кадастрового деления</p> <p>- граница населенного пункта, муниципального образования</p> <p>- граница земельного участка, имеющегося в ЕГРН</p> <p>- граница ОКС, имеющаяся в ЕГРН</p> <p>- граница охранной зоны, имеющейся в ЕГРН</p> <p>- кадастровый номер земельного участка, имеющегося в ЕГРН</p> <p>- номер кадастрового квартала</p> <p>- обозначение характерных точек границ</p> |
|---|---|

Схема расположения границ публичного сервитута объекта



Масштаб 1:5000

Используемые условные знаки и обозначения:

- | | |
|--|---|
| <p>№1</p> <p>—</p> <p>—</p> <p>—</p> <p>—</p> <p>—</p> <p>74:07:0202118:34
:34</p> <p>74:07:0202118</p> <p>1 ●</p> | <p>- номер опоры</p> <p>- граница публичного сервитута</p> <p>- граница кадастрового деления</p> <p>- граница населенного пункта, муниципального образования</p> <p>- граница земельного участка, имеющегося в ЕГРН</p> <p>- граница ОКС, имеющаяся в ЕГРН</p> <p>- граница охранной зоны, имеющейся в ЕГРН</p> <p>- кадастровый номер земельного участка, имеющегося в ЕГРН</p> <p>- номер кадастрового квартала</p> <p>- обозначение характерных точек границ</p> |
|--|---|

Схема расположения границ публичного сервитута объекта



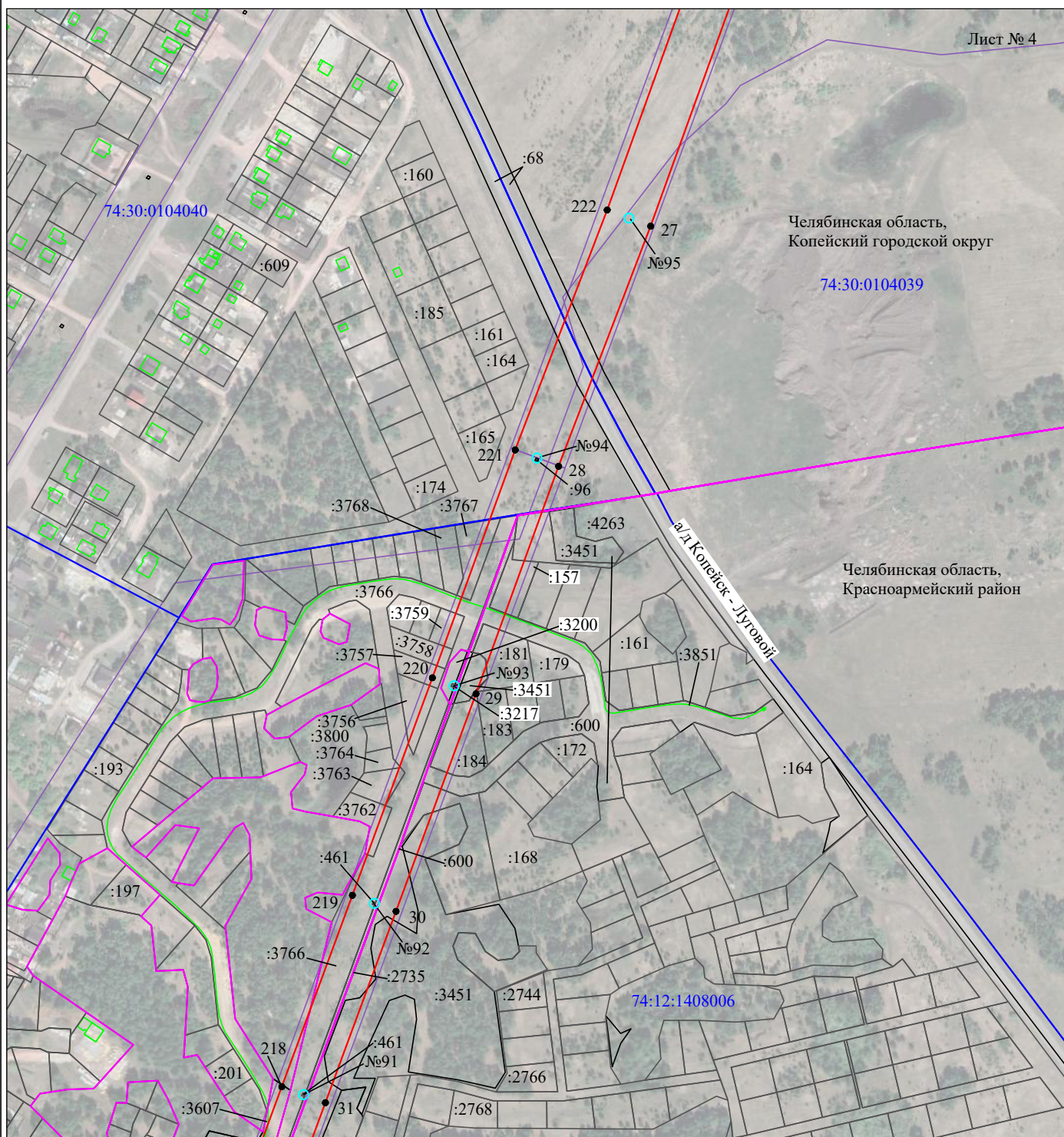
Масштаб 1:5000

Используемые условные знаки и обозначения:

- | | |
|--|---|
| №1 | - номер опоры |
| — | - граница публичного сервитута |
| — | - граница кадастрового деления |
| — | - граница населенного пункта, муниципального образования |
| — | - граница земельного участка, имеющегося в ЕГРН |
| — | - граница ОКС, имеющаяся в ЕГРН |
| — | - граница охранной зоны, имеющейся в ЕГРН |
| 74:07:0202118:34 | - кадастровый номер земельного участка, имеющегося в ЕГРН |
| 74:07:0202118 | - номер кадастрового квартала |
| 1 ● | - обозначение характерных точек границ |

Схема расположения границ публичного сервитута объекта

Лист № 4

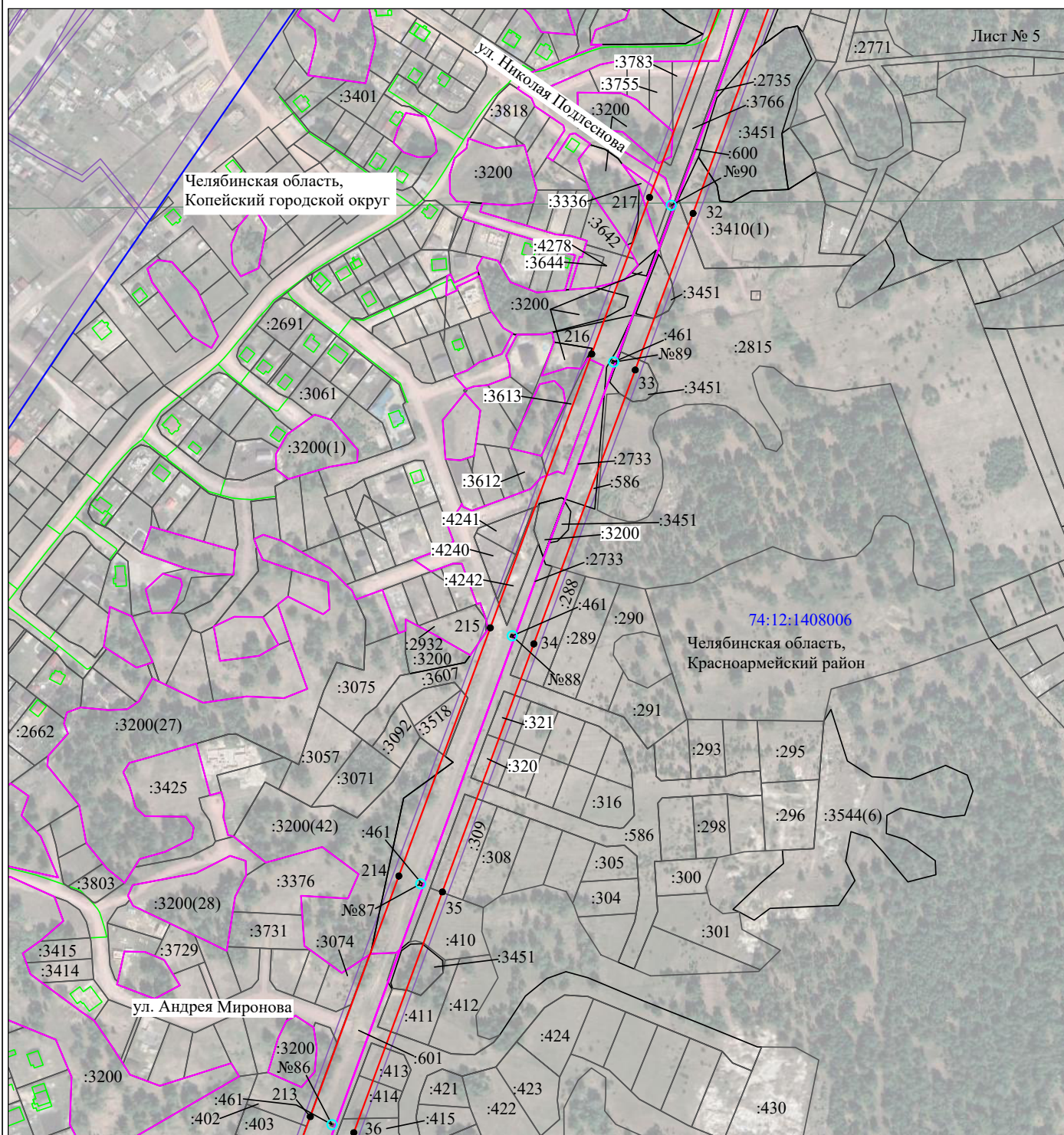


Масштаб 1:5000

Используемые условные знаки и обозначения:

- | | |
|--|---|
| <p>№1</p> <p>—</p> <p>—</p> <p>—</p> <p>—</p> <p>—</p> <p>74:07:0202118:34</p> <p>74:07:0202118</p> <p>1 ●</p> | <p>- номер опоры</p> <p>- граница публичного сервитута</p> <p>- граница кадастрового деления</p> <p>- граница населенного пункта, муниципального образования</p> <p>- граница земельного участка, имеющегося в ЕГРН</p> <p>- граница ОКС, имеющаяся в ЕГРН</p> <p>- граница охранной зоны, имеющейся в ЕГРН</p> <p>- кадастровый номер земельного участка, имеющегося в ЕГРН</p> <p>- номер кадастрового квартала</p> <p>- обозначение характерных точек границ</p> |
|--|---|

Схема расположения границ публичного сервитута объекта

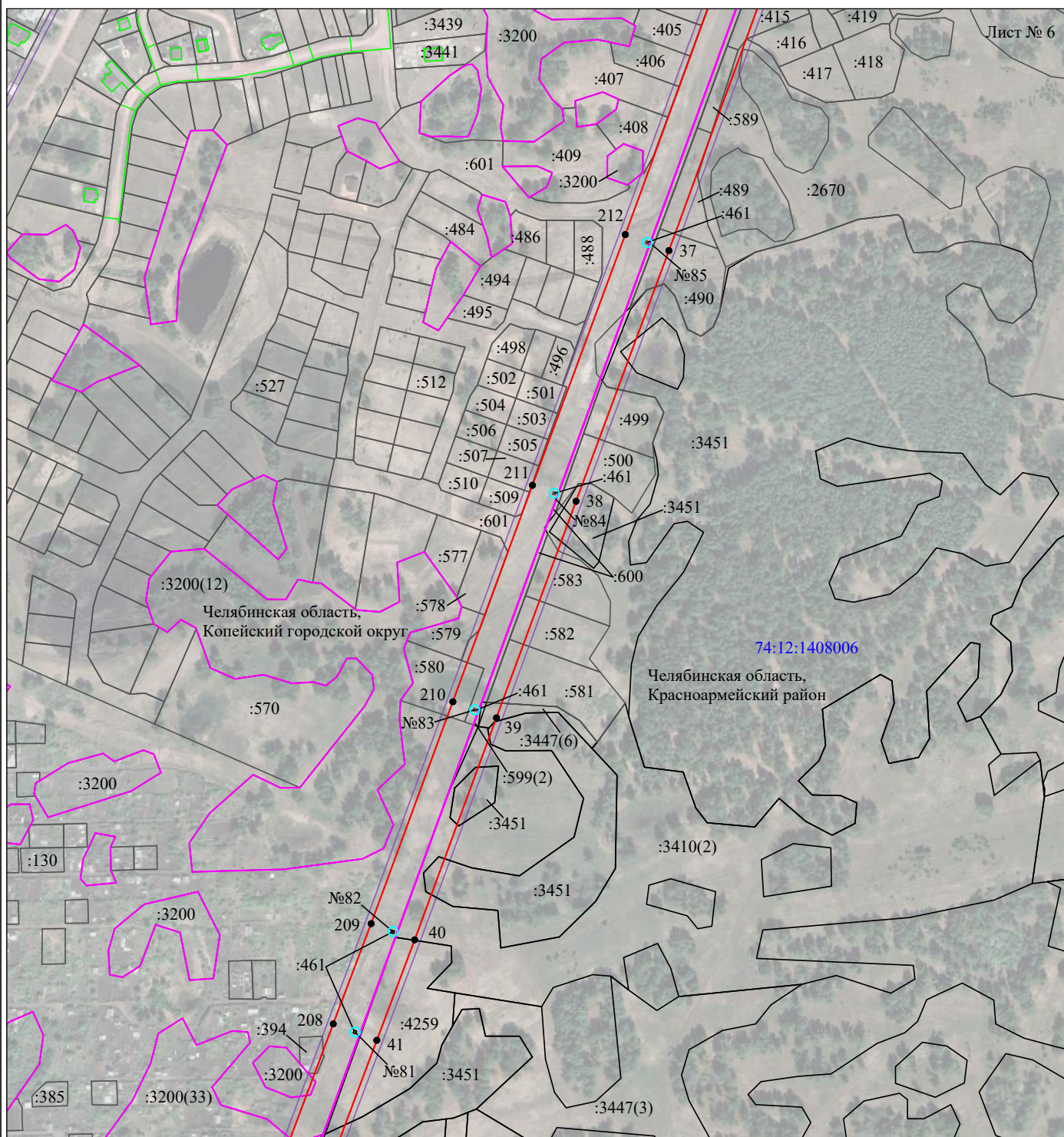


Масштаб 1:5000

Используемые условные знаки и обозначения:

- | | |
|--|---|
| <p>№1</p> <p>—</p> <p>—</p> <p>—</p> <p>—</p> <p>—</p> <p>74:07:0202118:34</p> <p>74:07:0202118</p> <p>1 ●</p> | <p>- номер опоры</p> <p>- граница публичного сервитута</p> <p>- граница кадастрового деления</p> <p>- граница населенного пункта, муниципального образования</p> <p>- граница земельного участка, имеющегося в ЕГРН</p> <p>- граница ОКС, имеющаяся в ЕГРН</p> <p>- граница охранной зоны, имеющейся в ЕГРН</p> <p>- кадастровый номер земельного участка, имеющегося в ЕГРН</p> <p>- номер кадастрового квартала</p> <p>- обозначение характерных точек границ</p> |
|--|---|

Схема расположения границ публичного сервитута объекта

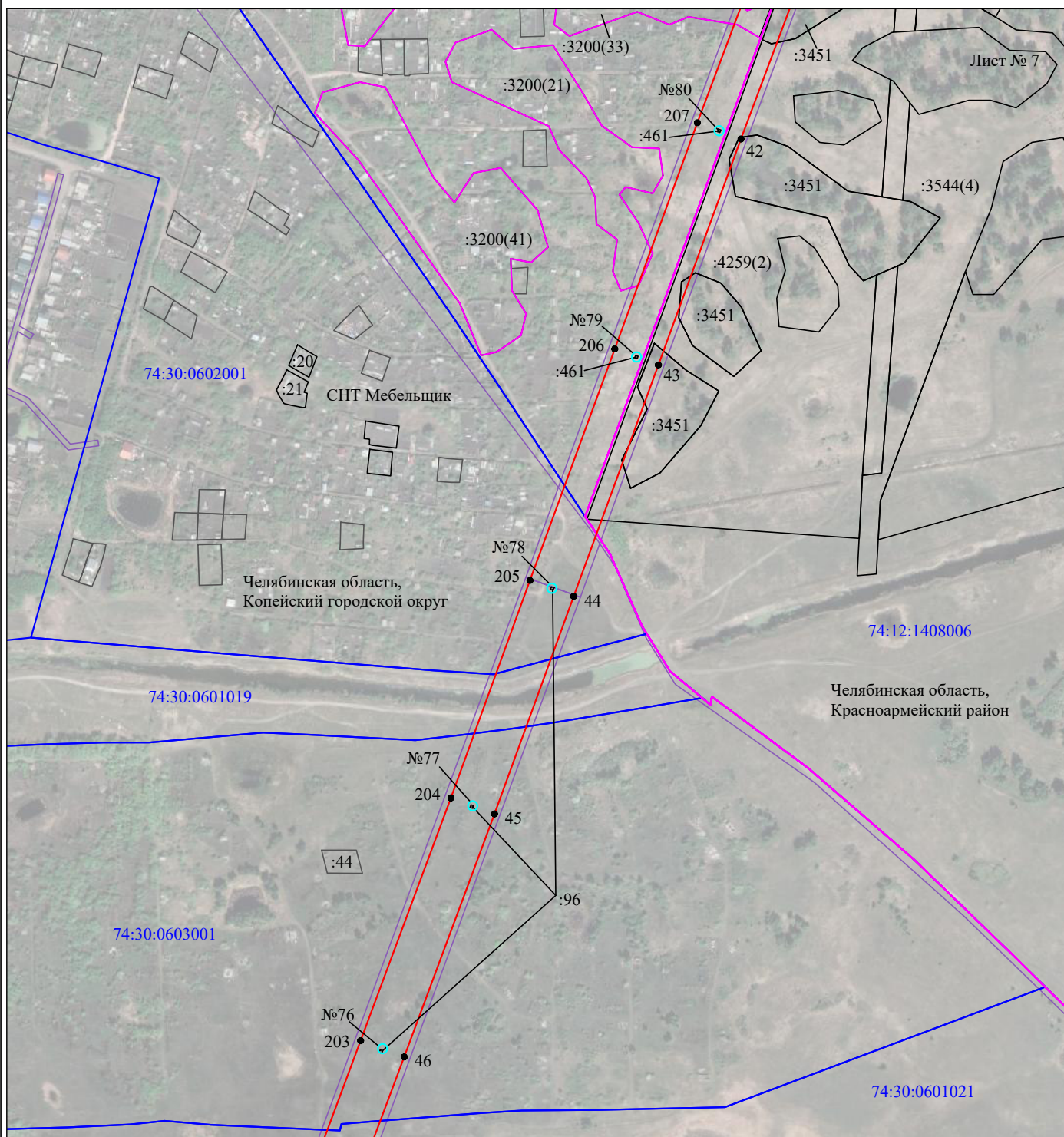


Масштаб 1:5000

Используемые условные знаки и обозначения:

- | | |
|--|---|
| <p>№1</p> <p>—</p> <p>—</p> <p>—</p> <p>—</p> <p>—</p> <p>74:07:0202118:34
:34</p> <p>74:07:0202118</p> <p>1 ●</p> | <p>- номер опоры</p> <p>- граница публичного сервитута</p> <p>- граница кадастрового деления</p> <p>- граница населенного пункта, муниципального образования</p> <p>- граница земельного участка, имеющегося в ЕГРН</p> <p>- граница ОКС, имеющаяся в ЕГРН</p> <p>- граница охранной зоны, имеющейся в ЕГРН</p> <p>- кадастровый номер земельного участка, имеющегося в ЕГРН</p> <p>- номер кадастрового квартала</p> <p>- обозначение характерных точек границ</p> |
|--|---|

Схема расположения границ публичного сервитута объекта

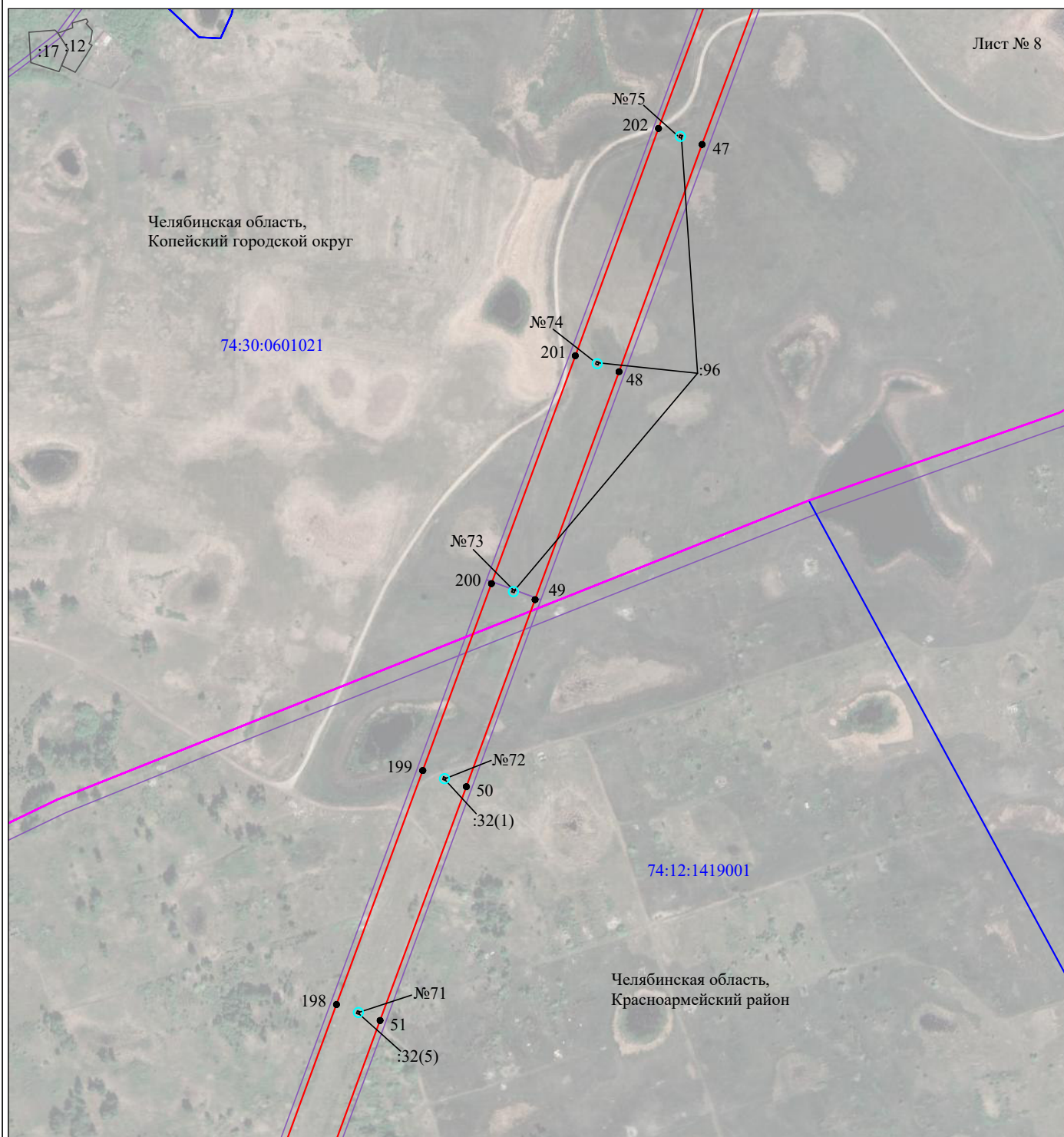


Масштаб 1:5000

Используемые условные знаки и обозначения:

- | | |
|---|---|
| <p>№1</p> <p>—</p> <p>—</p> <p>—</p> <p>—</p> <p>—</p> <p>74:07:0202118:34
:34</p> <p>74:07:0202118
1 ●</p> | <p>- номер опоры</p> <p>- граница публичного сервитута</p> <p>- граница кадастрового деления</p> <p>- граница населенного пункта, муниципального образования</p> <p>- граница земельного участка, имеющегося в ЕГРН</p> <p>- граница ОКС, имеющаяся в ЕГРН</p> <p>- граница охранной зоны, имеющейся в ЕГРН</p> <p>- кадастровый номер земельного участка, имеющегося в ЕГРН</p> <p>- номер кадастрового квартала</p> <p>- обозначение характерных точек границ</p> |
|---|---|

Схема расположения границ публичного сервитута объекта



Лист № 8

Челябинская область,
Копейский городской округ

74:30:0601021

№75

202

47

№74

201

48

96

№73

200

49

199

№72

50

:32(1)

74:12:1419001

Челябинская область,
Красноармейский район

198

№71

51

:32(5)

Масштаб 1:5000

Используемые условные знаки и обозначения:

№1

- номер опоры

— - граница публичного сервитута

— - граница кадастрового деления

— - граница населенного пункта, муниципального образования

— - граница земельного участка, имеющегося в ЕГРН

— - граница ОКС, имеющаяся в ЕГРН

— - граница охранной зоны, имеющейся в ЕГРН

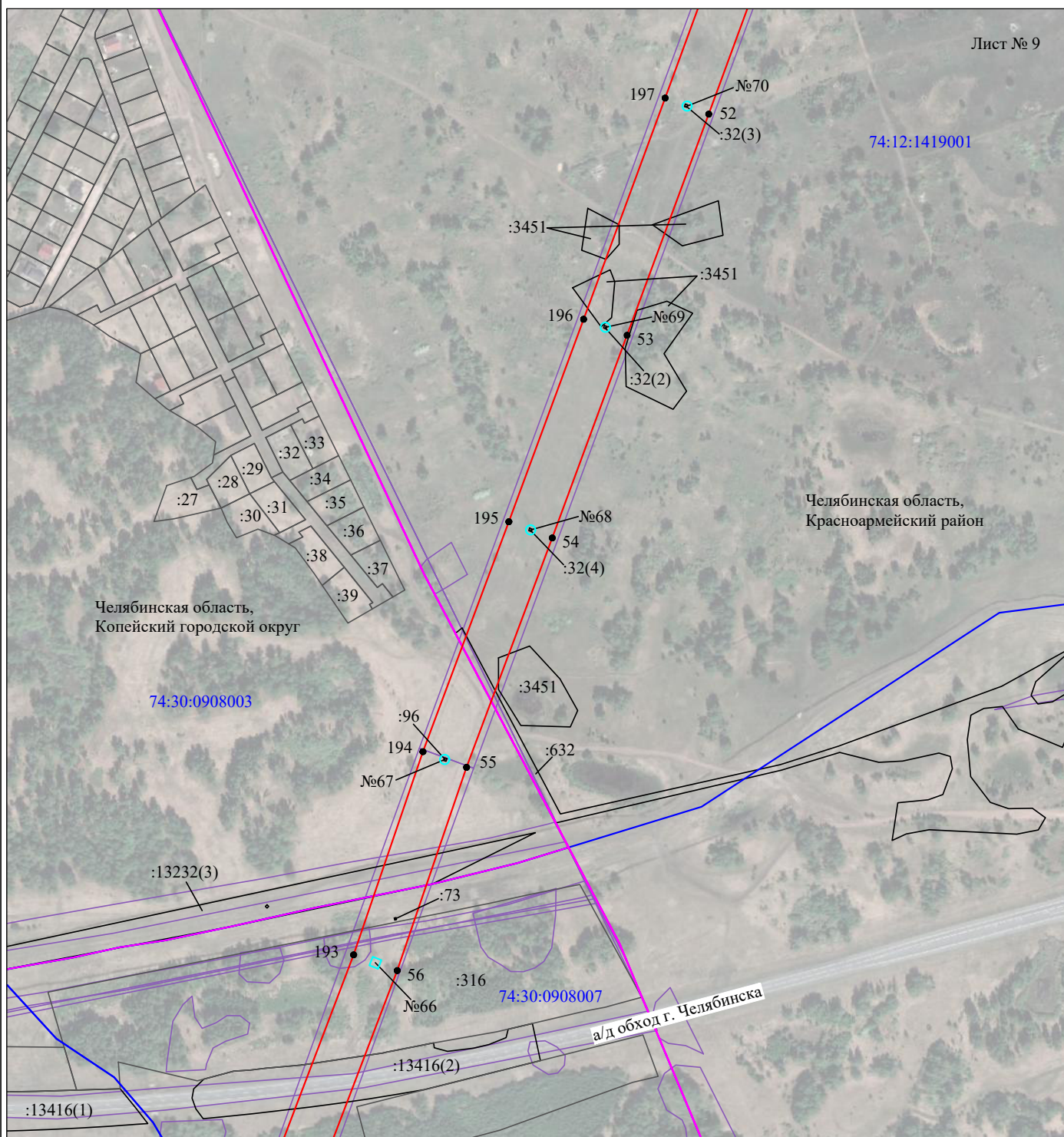
74:07:0202118:34 - кадастровый номер земельного участка, имеющегося в ЕГРН

74:07:0202118 - номер кадастрового квартала

1 ● - обозначение характерных точек границ

Схема расположения границ публичного сервитута объекта

Лист № 9

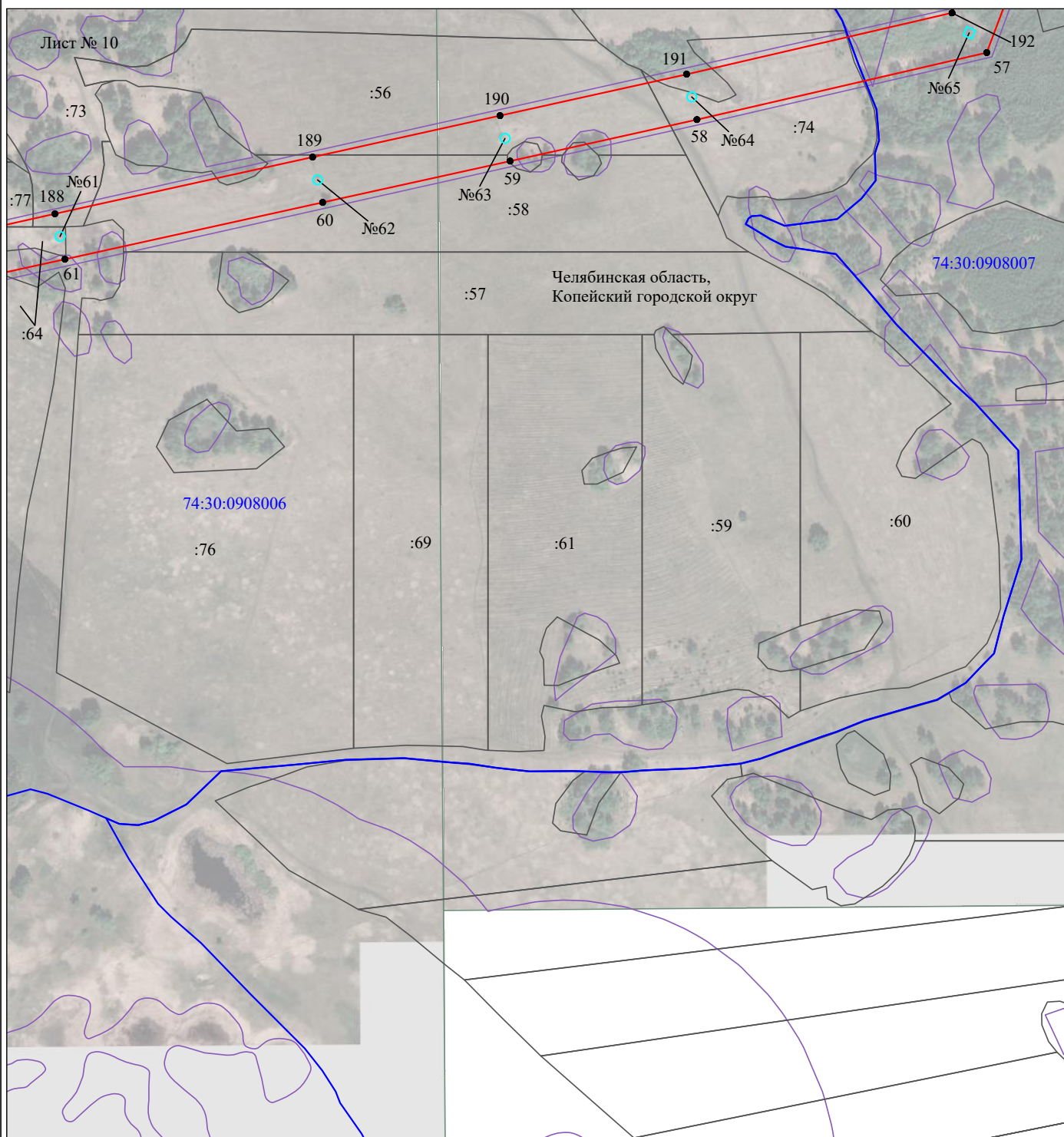


Масштаб 1:5000

Используемые условные знаки и обозначения:

- | | |
|--|---|
| №1 | - номер опоры |
| — | - граница публичного сервитута |
| — | - граница кадастрового деления |
| — | - граница населенного пункта, муниципального образования |
| — | - граница земельного участка, имеющегося в ЕГРН |
| — | - граница ОКС, имеющаяся в ЕГРН |
| — | - граница охранной зоны, имеющейся в ЕГРН |
| 74:07:0202118:34
:34 | - кадастровый номер земельного участка, имеющегося в ЕГРН |
| 74:07:0202118 | - номер кадастрового квартала |
| 1 ● | - обозначение характерных точек границ |

Схема расположения границ публичного сервитута объекта

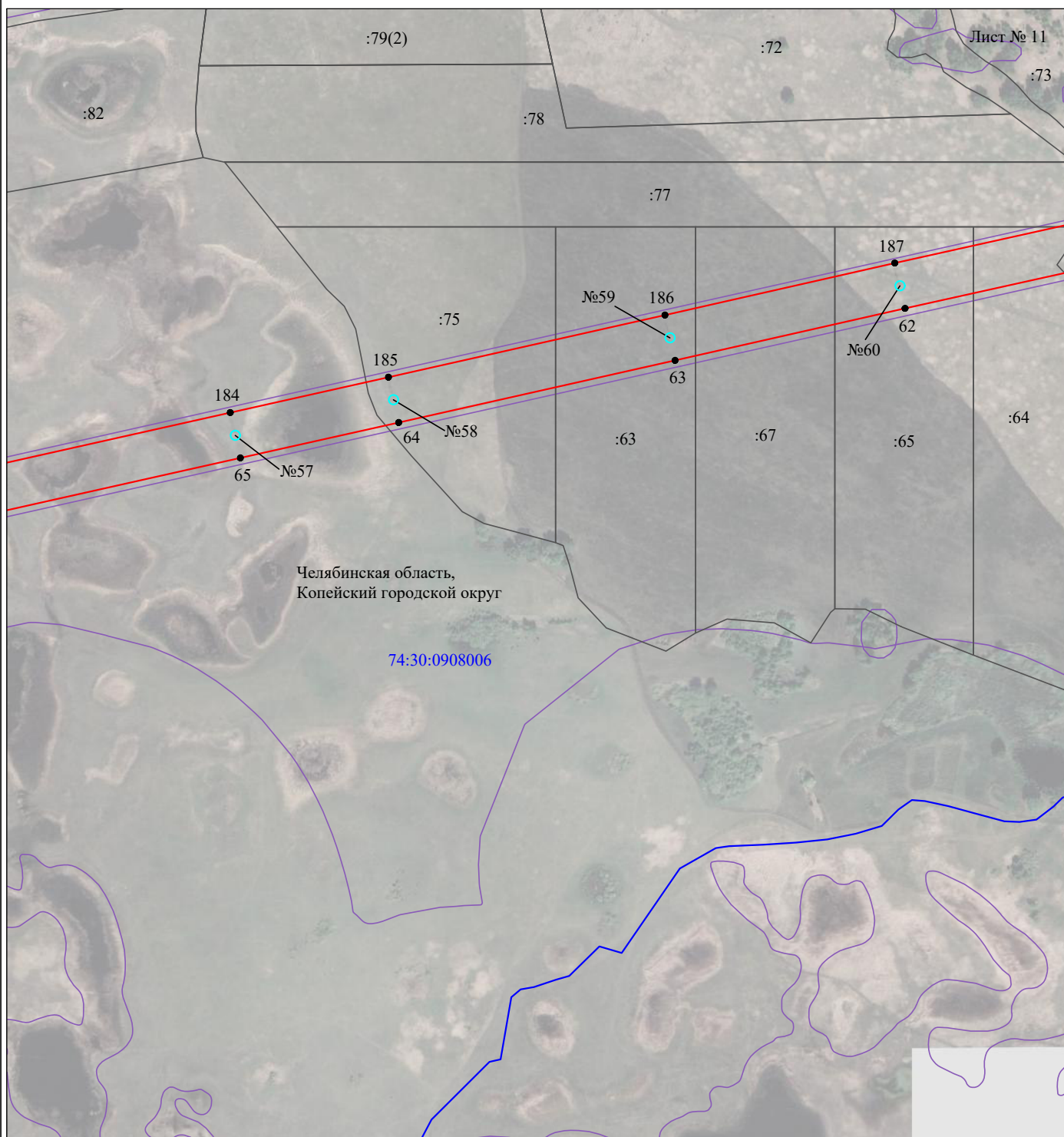


Масштаб 1:5000

Используемые условные знаки и обозначения:

- | | |
|--|---|
| <p>№1</p> <p>—</p> <p>—</p> <p>—</p> <p>—</p> <p>—</p> <p>74:07:0202118:34</p> <p>74:07:0202118</p> <p>1 ●</p> | <p>- номер опоры</p> <p>- граница публичного сервитута</p> <p>- граница кадастрового деления</p> <p>- граница населенного пункта, муниципального образования</p> <p>- граница земельного участка, имеющегося в ЕГРН</p> <p>- граница ОКС, имеющаяся в ЕГРН</p> <p>- граница охранной зоны, имеющейся в ЕГРН</p> <p>- кадастровый номер земельного участка, имеющегося в ЕГРН</p> <p>- номер кадастрового квартала</p> <p>- обозначение характерных точек границ</p> |
|--|---|

Схема расположения границ публичного сервитута объекта

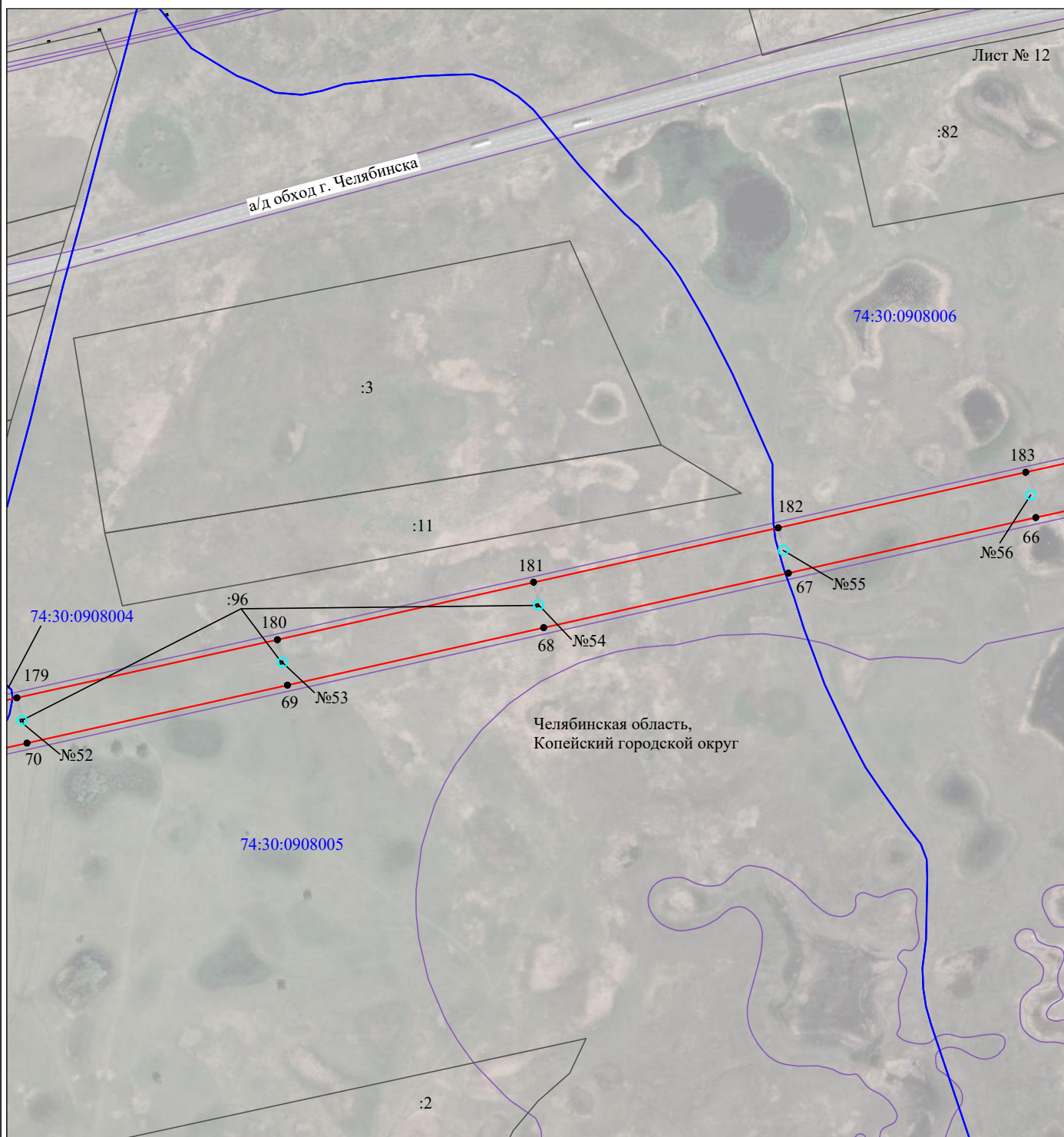


Масштаб 1:5000

Используемые условные знаки и обозначения:

- | | |
|--|---|
| <p>№1</p> <p>—</p> <p>—</p> <p>—</p> <p>—</p> <p>—</p> <p>74:07:0202118:34</p> <p>74:07:0202118</p> <p>1 ●</p> | <p>- номер опоры</p> <p>- граница публичного сервитута</p> <p>- граница кадастрового деления</p> <p>- граница населенного пункта, муниципального образования</p> <p>- граница земельного участка, имеющегося в ЕГРН</p> <p>- граница ОКС, имеющаяся в ЕГРН</p> <p>- граница охранной зоны, имеющейся в ЕГРН</p> <p>- кадастровый номер земельного участка, имеющегося в ЕГРН</p> <p>- номер кадастрового квартала</p> <p>- обозначение характерных точек границ</p> |
|--|---|

Схема расположения границ публичного сервитута объекта

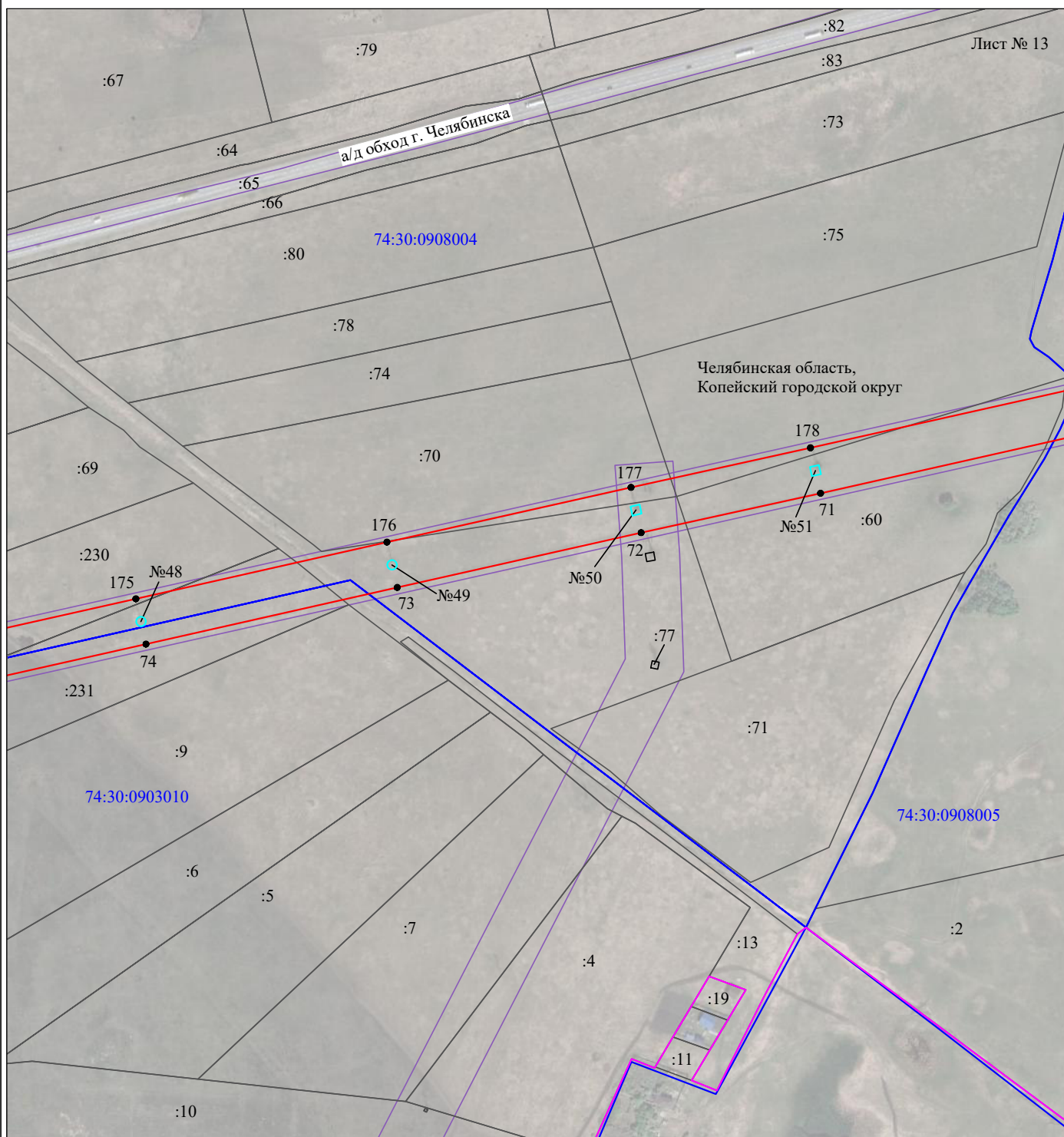


Масштаб 1:5000

Используемые условные знаки и обозначения:

- | | |
|--|---|
| <p>№1</p> <p>—</p> <p>—</p> <p>—</p> <p>—</p> <p>—</p> <p>74:07:0202118:34</p> <p>74:07:0202118</p> <p>1 ●</p> | <p>- номер опоры</p> <p>- граница публичного сервитута</p> <p>- граница кадастрового деления</p> <p>- граница населенного пункта, муниципального образования</p> <p>- граница земельного участка, имеющегося в ЕГРН</p> <p>- граница ОКС, имеющаяся в ЕГРН</p> <p>- граница охранной зоны, имеющейся в ЕГРН</p> <p>- кадастровый номер земельного участка, имеющегося в ЕГРН</p> <p>- номер кадастрового квартала</p> <p>- обозначение характерных точек границ</p> |
|--|---|

Схема расположения границ публичного сервитута объекта

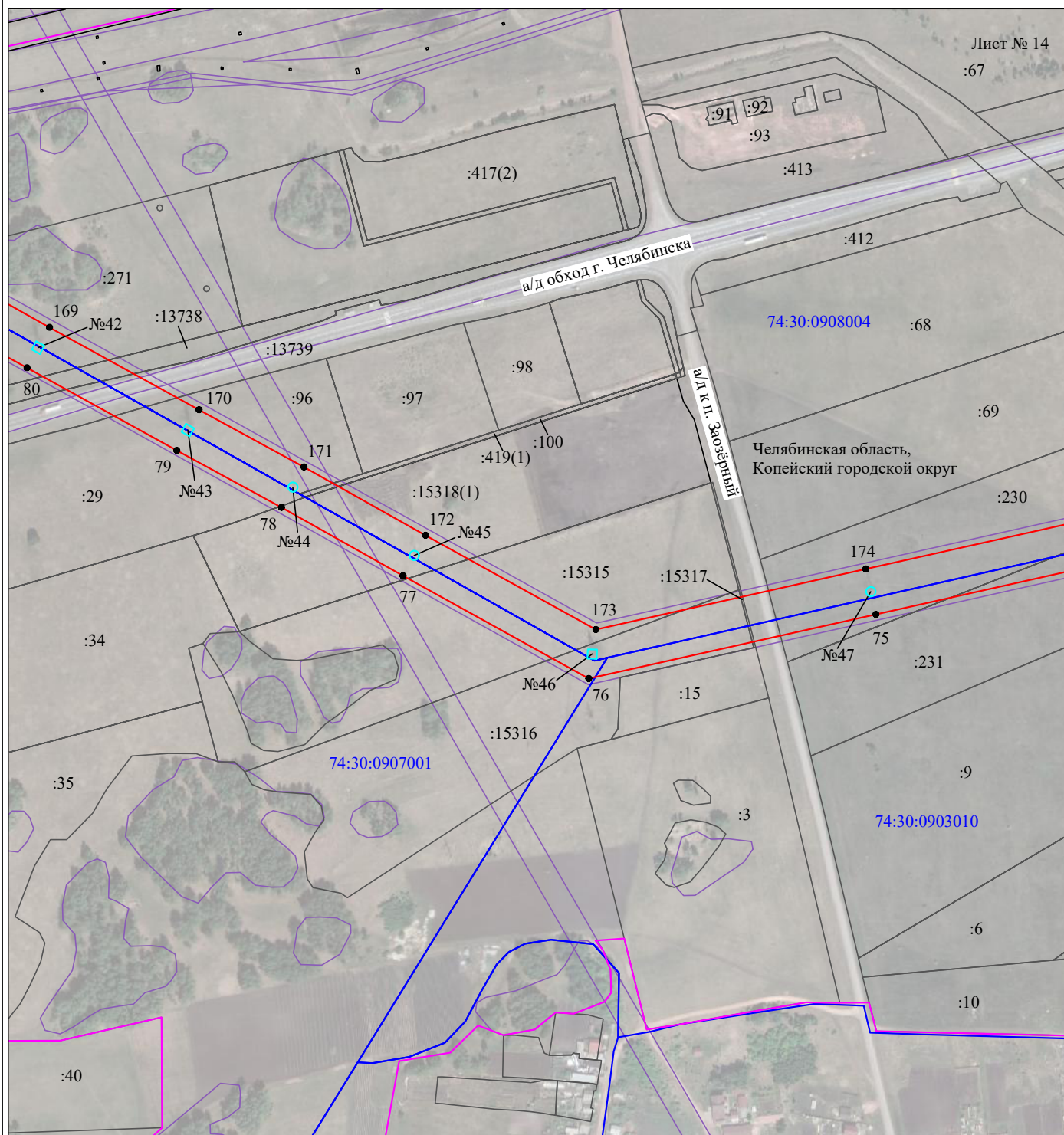


Масштаб 1:5000

Используемые условные знаки и обозначения:

- | | |
|--|---|
| <p>№1</p> <p>—</p> <p>—</p> <p>—</p> <p>—</p> <p>—</p> <p>74:07:0202118:34</p> <p>74:07:0202118</p> <p>1 ●</p> | <p>- номер опоры</p> <p>- граница публичного сервитута</p> <p>- граница кадастрового деления</p> <p>- граница населенного пункта, муниципального образования</p> <p>- граница земельного участка, имеющегося в ЕГРН</p> <p>- граница ОКС, имеющаяся в ЕГРН</p> <p>- граница охранной зоны, имеющейся в ЕГРН</p> <p>- кадастровый номер земельного участка, имеющегося в ЕГРН</p> <p>- номер кадастрового квартала</p> <p>- обозначение характерных точек границ</p> |
|--|---|

Схема расположения границ публичного сервитута объекта



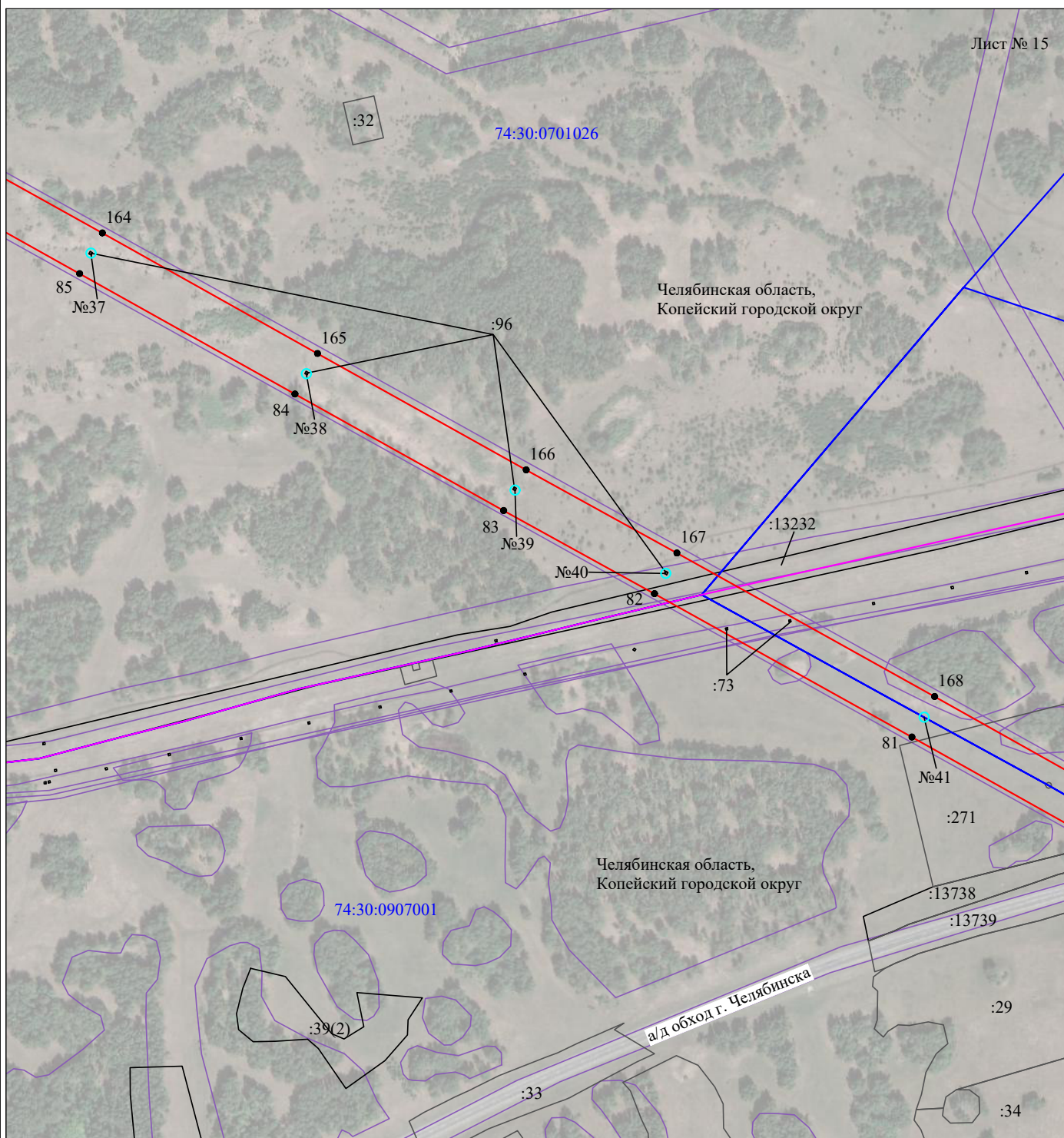
Масштаб 1:5000

Используемые условные знаки и обозначения:

- | | |
|--|---|
| <p>№1</p> <p>—</p> <p>—</p> <p>—</p> <p>—</p> <p>—</p> <p>74:07:0202118:34</p> <p>74:07:0202118</p> <p>1 ●</p> | <p>- номер опоры</p> <p>- граница публичного сервитута</p> <p>- граница кадастрового деления</p> <p>- граница населенного пункта, муниципального образования</p> <p>- граница земельного участка, имеющегося в ЕГРН</p> <p>- граница ОКС, имеющаяся в ЕГРН</p> <p>- граница охранной зоны, имеющейся в ЕГРН</p> <p>- кадастровый номер земельного участка, имеющегося в ЕГРН</p> <p>- номер кадастрового квартала</p> <p>- обозначение характерных точек границ</p> |
|--|---|

Схема расположения границ публичного сервитута объекта

Лист № 15

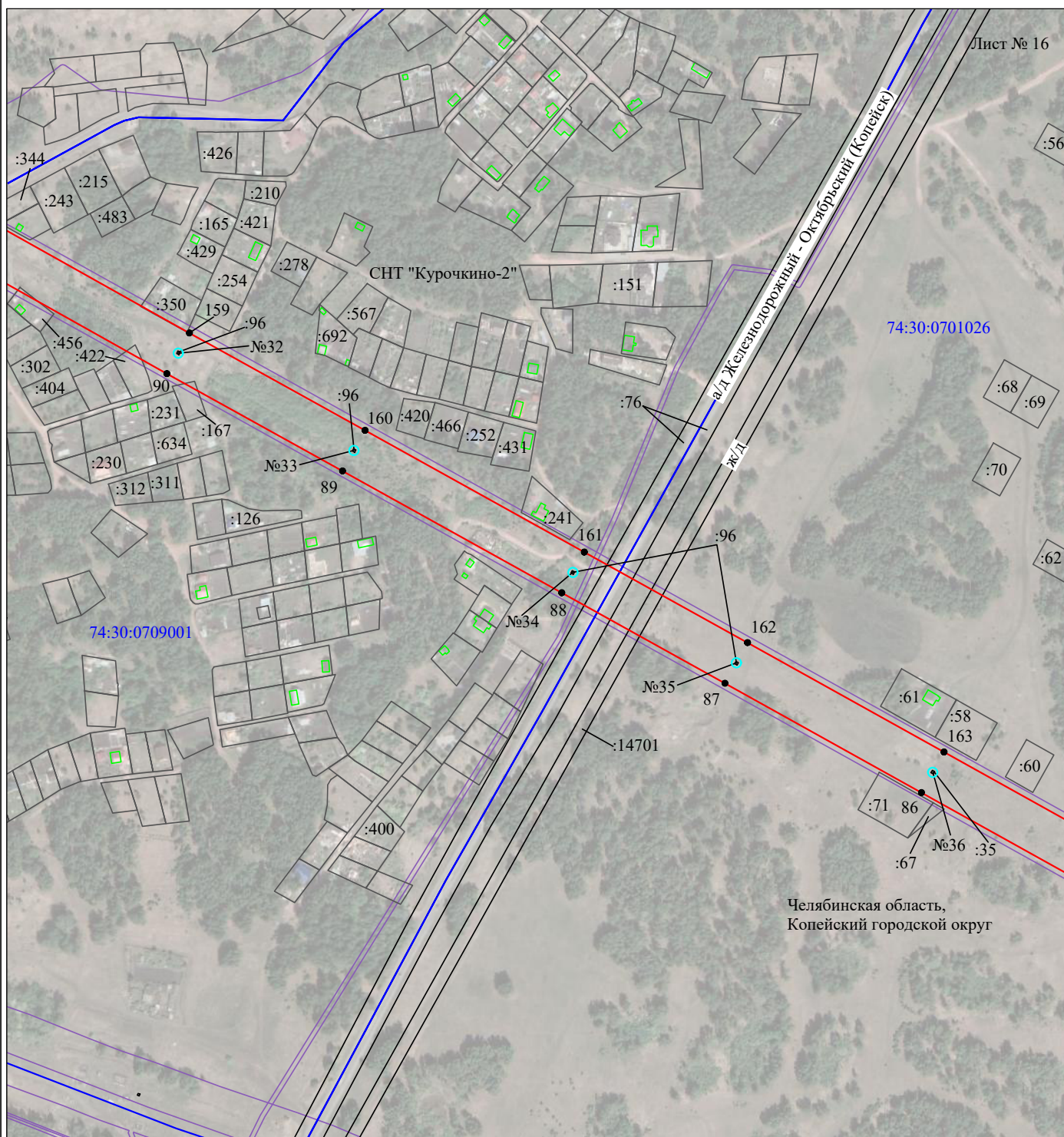


Масштаб 1:5000

Используемые условные знаки и обозначения:

- | | |
|--|---|
| №1 | - номер опоры |
| — | - граница публичного сервитута |
| — | - граница кадастрового деления |
| — | - граница населенного пункта, муниципального образования |
| — | - граница земельного участка, имеющегося в ЕГРН |
| — | - граница ОКС, имеющаяся в ЕГРН |
| — | - граница охранной зоны, имеющейся в ЕГРН |
| 74:07:0202118:34 | - кадастровый номер земельного участка, имеющегося в ЕГРН |
| 74:07:0202118 | - номер кадастрового квартала |
| 1 ● | - обозначение характерных точек границ |

Схема расположения границ публичного сервитута объекта



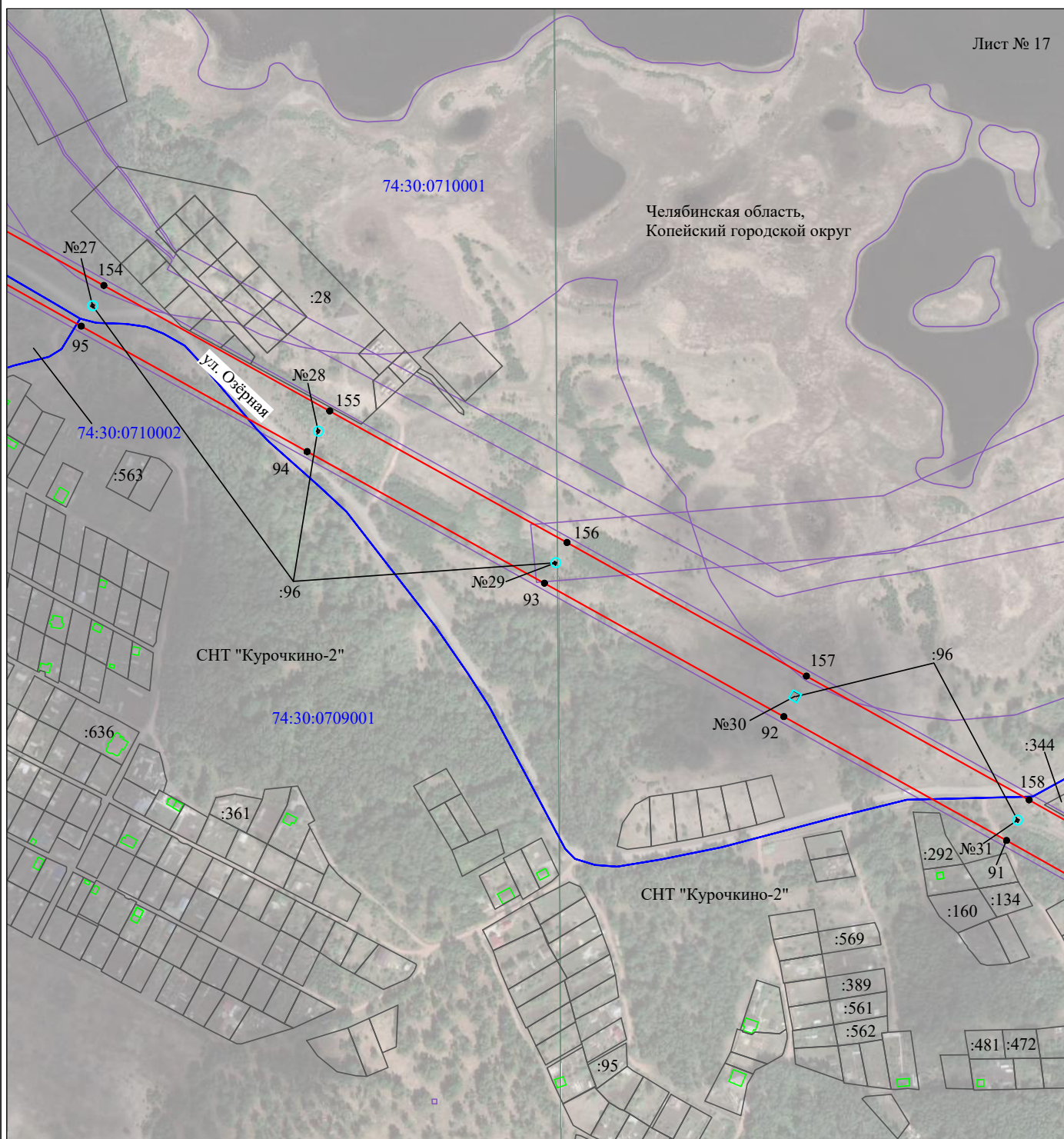
Масштаб 1:5000

Используемые условные знаки и обозначения:

- | | |
|--|---|
| <p>№1</p> <p>—</p> <p>—</p> <p>—</p> <p>—</p> <p>—</p> <p>74:07:0202118:34</p> <p>74:07:0202118</p> <p>1 ●</p> | <p>- номер опоры</p> <p>- граница публичного сервитута</p> <p>- граница кадастрового деления</p> <p>- граница населенного пункта, муниципального образования</p> <p>- граница земельного участка, имеющегося в ЕГРН</p> <p>- граница ОКС, имеющаяся в ЕГРН</p> <p>- граница охранной зоны, имеющейся в ЕГРН</p> <p>- кадастровый номер земельного участка, имеющегося в ЕГРН</p> <p>- номер кадастрового квартала</p> <p>- обозначение характерных точек границ</p> |
|--|---|

Схема расположения границ публичного сервитута объекта

Лист № 17



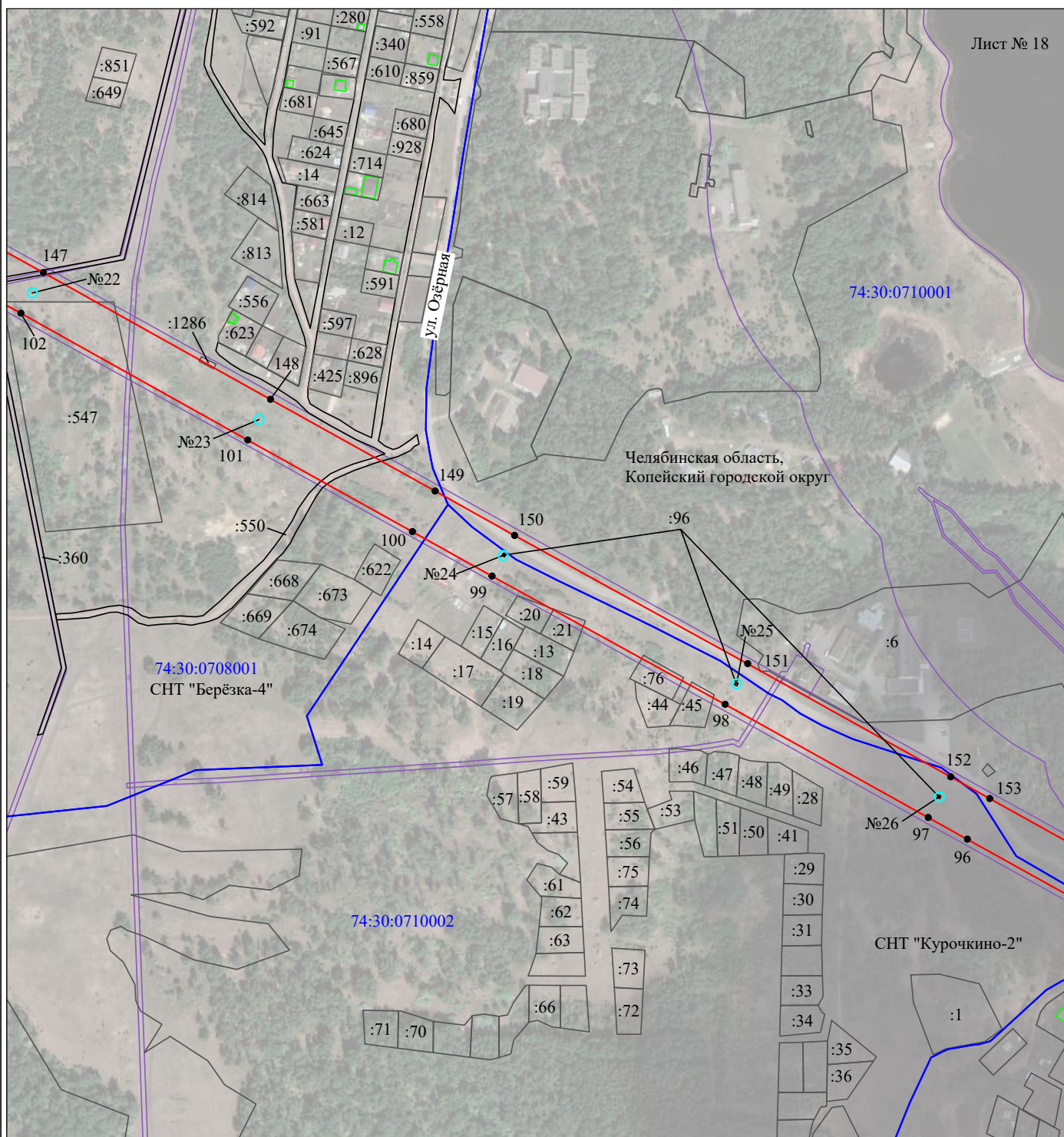
Масштаб 1:5000

Используемые условные знаки и обозначения:

- | | |
|--|---|
| <p>№1</p> <p>—</p> <p>—</p> <p>—</p> <p>—</p> <p>—</p> <p>74:07:0202118:34
:34</p> <p>74:07:0202118</p> <p>1 ●</p> | <p>- номер опоры</p> <p>- граница публичного сервитута</p> <p>- граница кадастрового деления</p> <p>- граница населенного пункта, муниципального образования</p> <p>- граница земельного участка, имеющегося в ЕГРН</p> <p>- граница ОКС, имеющаяся в ЕГРН</p> <p>- граница охранной зоны, имеющейся в ЕГРН</p> <p>- кадастровый номер земельного участка, имеющегося в ЕГРН</p> <p>- номер кадастрового квартала</p> <p>- обозначение характерных точек границ</p> |
|--|---|

Схема расположения границ публичного сервитута объекта

Лист № 18

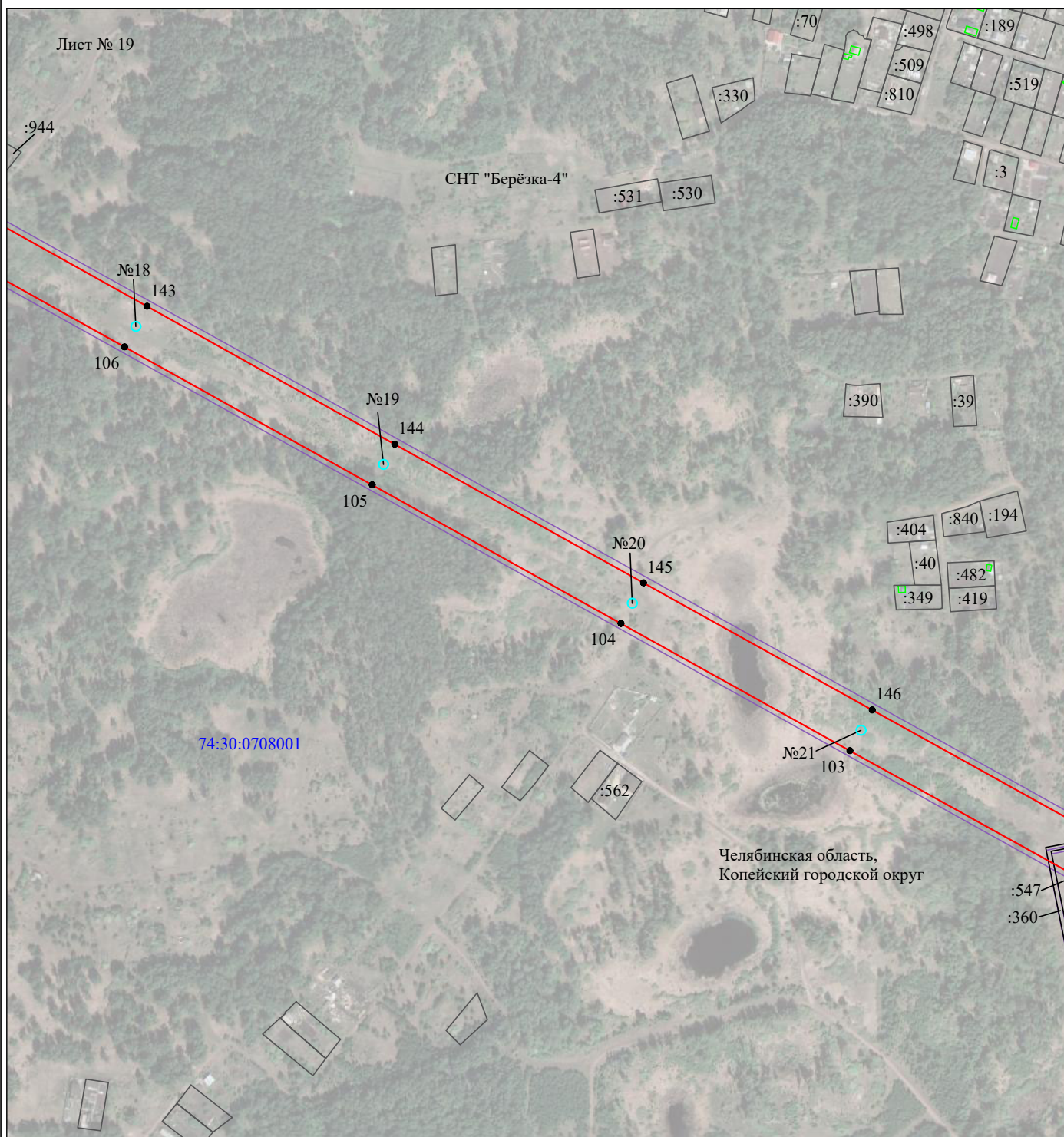


Масштаб 1:5000

Используемые условные знаки и обозначения:

- | | |
|--|---|
| №1 | - номер опоры |
| — | - граница публичного сервитута |
| — | - граница кадастрового деления |
| — | - граница населенного пункта, муниципального образования |
| — | - граница земельного участка, имеющегося в ЕГРН |
| — | - граница ОКС, имеющаяся в ЕГРН |
| — | - граница охранной зоны, имеющейся в ЕГРН |
| 74:07:0202118:34
:34 | - кадастровый номер земельного участка, имеющегося в ЕГРН |
| 74:07:0202118 | - номер кадастрового квартала |
| 1 ● | - обозначение характерных точек границ |

Схема расположения границ публичного сервитута объекта

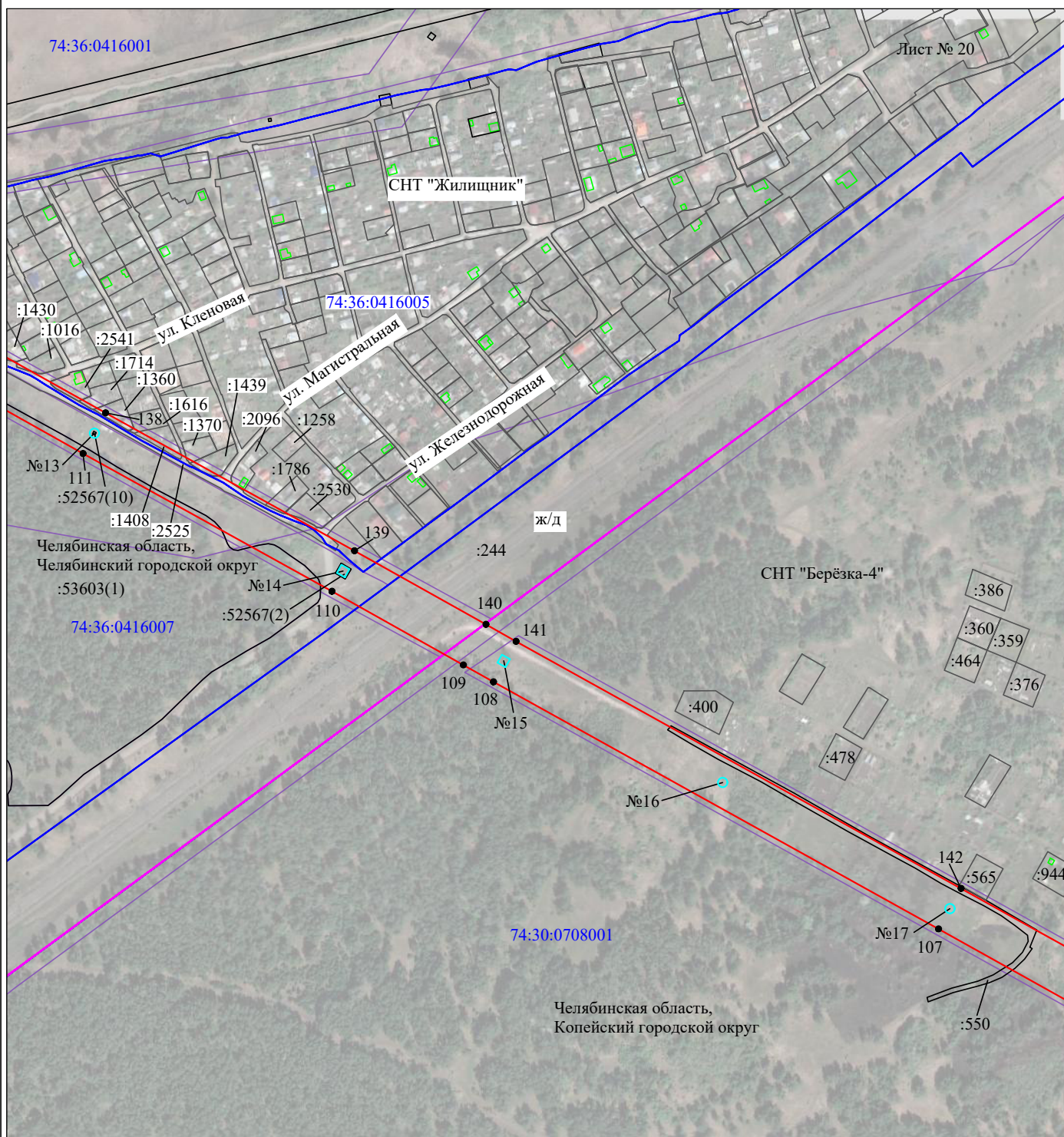


Масштаб 1:5000

Используемые условные знаки и обозначения:

- | | |
|--|---|
| <p>№1</p> <p>—</p> <p>—</p> <p>—</p> <p>—</p> <p>—</p> <p>74:07:0202118:34</p> <p>74:07:0202118</p> <p>1 ●</p> | <p>- номер опоры</p> <p>- граница публичного сервитута</p> <p>- граница кадастрового деления</p> <p>- граница населенного пункта, муниципального образования</p> <p>- граница земельного участка, имеющегося в ЕГРН</p> <p>- граница ОКС, имеющаяся в ЕГРН</p> <p>- граница охранной зоны, имеющейся в ЕГРН</p> <p>- кадастровый номер земельного участка, имеющегося в ЕГРН</p> <p>- номер кадастрового квартала</p> <p>- обозначение характерных точек границ</p> |
|--|---|

Схема расположения границ публичного сервитута объекта



Используемые условные знаки и обозначения:

- | | |
|--|---|
| <p>№1</p> <p>—</p> <p>—</p> <p>—</p> <p>—</p> <p>—</p> <p>74:07:0202118:34</p> <p>74:07:0202118</p> <p>1 ●</p> | <p>- номер опоры</p> <p>- граница публичного сервитута</p> <p>- граница кадастрового деления</p> <p>- граница населенного пункта, муниципального образования</p> <p>- граница земельного участка, имеющегося в ЕГРН</p> <p>- граница ОКС, имеющаяся в ЕГРН</p> <p>- граница охранной зоны, имеющейся в ЕГРН</p> <p>- кадастровый номер земельного участка, имеющегося в ЕГРН</p> <p>- номер кадастрового квартала</p> <p>- обозначение характерных точек границ</p> |
|--|---|

Схема расположения границ публичного сервитута объекта

Лист № 21



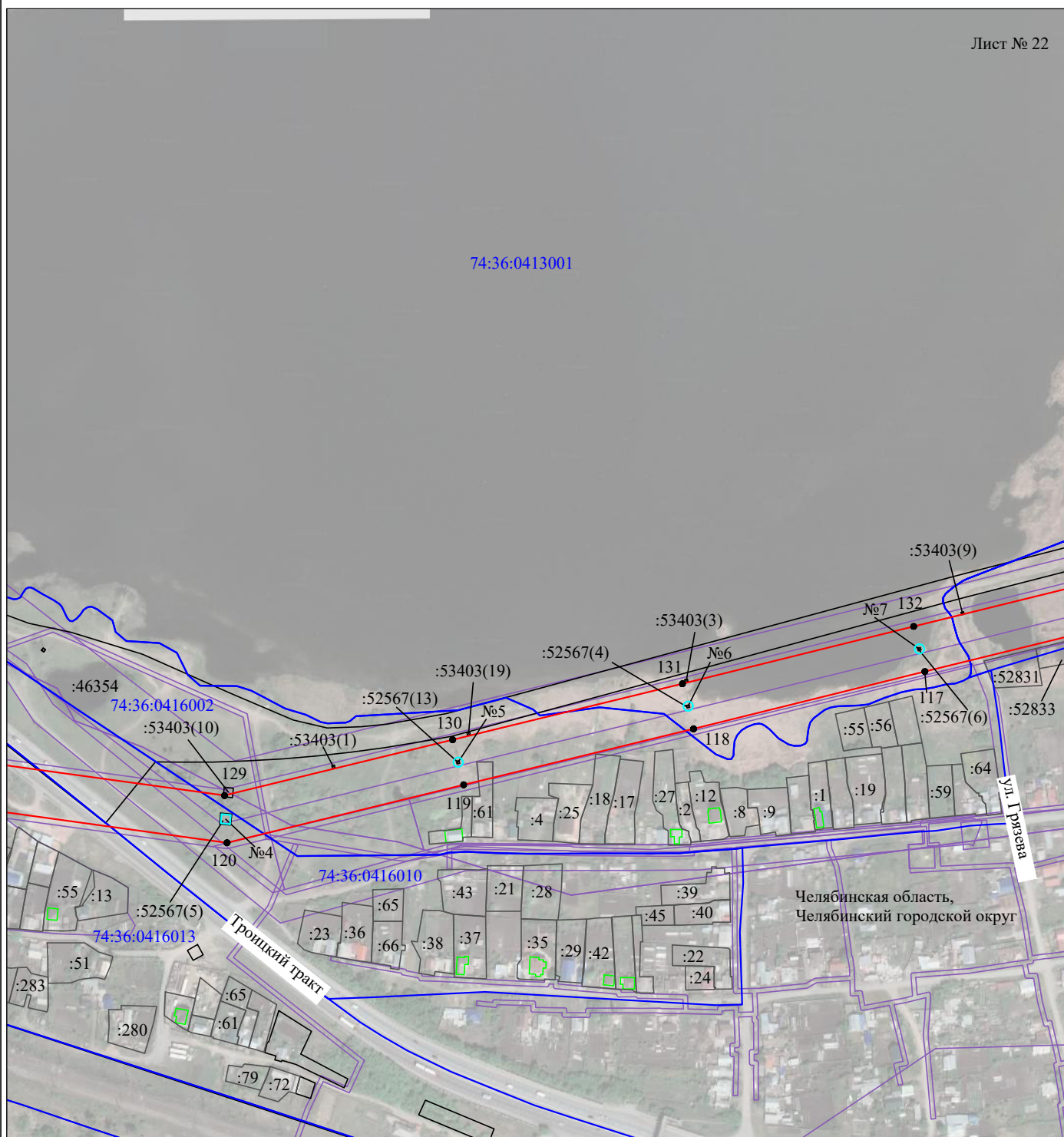
Масштаб 1:5000

Используемые условные знаки и обозначения:

- | | |
|--|---|
| <p>№1</p> <p>—</p> <p>—</p> <p>—</p> <p>—</p> <p>—</p> <p>74:07:0202118:34</p> <p>74:07:0202118</p> <p>1 ●</p> | <p>- номер опоры</p> <p>- граница публичного сервитута</p> <p>- граница кадастрового деления</p> <p>- граница населенного пункта, муниципального образования</p> <p>- граница земельного участка, имеющегося в ЕГРН</p> <p>- граница ОКС, имеющаяся в ЕГРН</p> <p>- граница охранной зоны, имеющейся в ЕГРН</p> <p>- кадастровый номер земельного участка, имеющегося в ЕГРН</p> <p>- номер кадастрового квартала</p> <p>- обозначение характерных точек границ</p> |
|--|---|

Схема расположения границ публичного сервитута объекта

Лист № 22

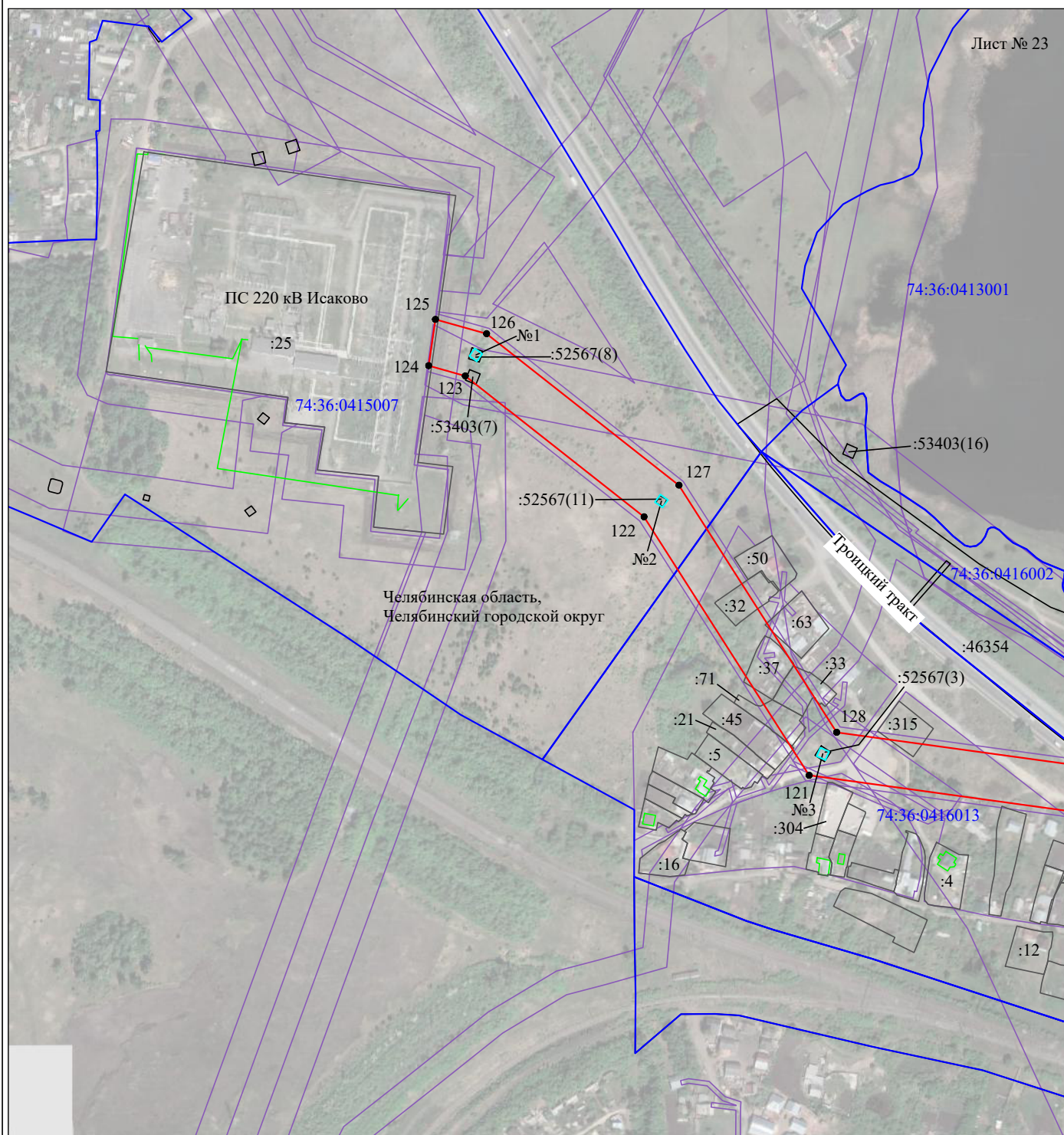


Масштаб 1:5000

Используемые условные знаки и обозначения:

- | | |
|---|---|
| <p>№1</p> <hr style="border: 1px solid red; width: 20px; margin-bottom: 5px;"/> <hr style="border: 1px solid blue; width: 20px; margin-bottom: 5px;"/> <hr style="border: 1px solid magenta; width: 20px; margin-bottom: 5px;"/> <hr style="border: 1px solid black; width: 20px; margin-bottom: 5px;"/> <hr style="border: 1px solid green; width: 20px; margin-bottom: 5px;"/> <hr style="border: 1px solid purple; width: 20px; margin-bottom: 5px;"/> <p>74:07:0202118:34
:34</p> <p>74:07:0202118</p> <p>1 ●</p> | <p>- номер опоры</p> <p>- граница публичного сервитута</p> <p>- граница кадастрового деления</p> <p>- граница населенного пункта, муниципального образования</p> <p>- граница земельного участка, имеющегося в ЕГРН</p> <p>- граница ОКС, имеющаяся в ЕГРН</p> <p>- граница охранной зоны, имеющейся в ЕГРН</p> <p>- кадастровый номер земельного участка, имеющегося в ЕГРН</p> <p>- номер кадастрового квартала</p> <p>- обозначение характерных точек границ</p> |
|---|---|

Схема расположения границ публичного сервитута объекта



Масштаб 1:5000

Используемые условные знаки и обозначения:

- | | |
|--|---|
| <p>№1</p> <p>—</p> <p>—</p> <p>—</p> <p>—</p> <p>—</p> <p>74:07:0202118:34
:34</p> <p>74:07:0202118</p> <p>1 ●</p> | <p>- номер опоры</p> <p>- граница публичного сервитута</p> <p>- граница кадастрового деления</p> <p>- граница населенного пункта, муниципального образования</p> <p>- граница земельного участка, имеющегося в ЕГРН</p> <p>- граница ОКС, имеющаяся в ЕГРН</p> <p>- граница охранной зоны, имеющейся в ЕГРН</p> <p>- кадастровый номер земельного участка, имеющегося в ЕГРН</p> <p>- номер кадастрового квартала</p> <p>- обозначение характерных точек границ</p> |
|--|---|