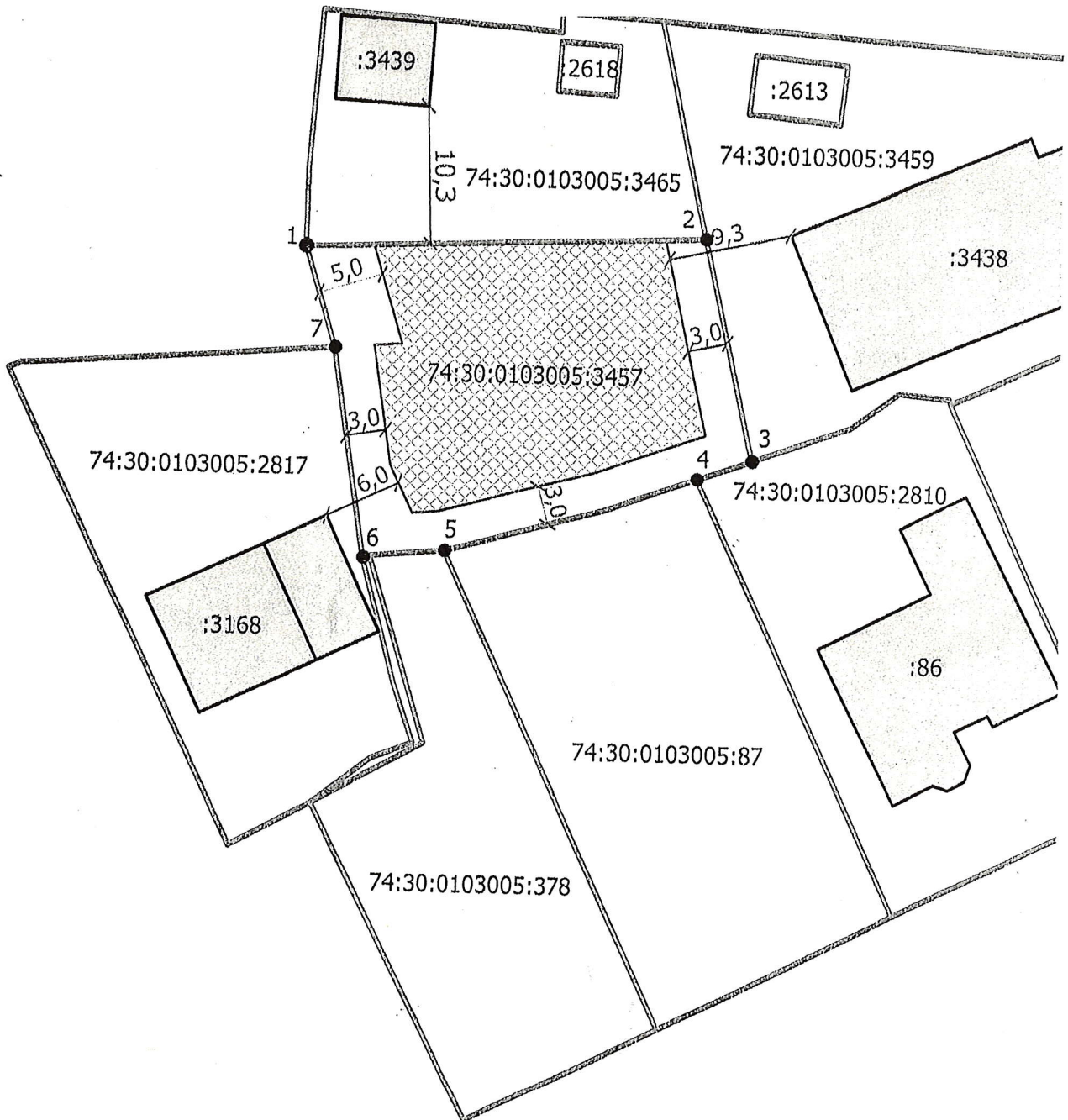


Приложение 1
к постановлению администрации
Копейского городского округа
Челябинской области
от 14.06.2024 № 1663-17



Согласовано:

Взам. инв. №

Подп. дата

Инв. № подл.

Изм.	Кол.уч.	Лист	№ док.	Подпись	Дата

Челябинской обл., г. Копейск, ул. Хохрякова, 9А

Материалы для проведения обществ.
обсуждений для получения разрешения
на отклонение от предельных
параметров разрешенного стр-ва

Стадия	Лист	Листов
Р	2	

Схема допустимого размещения
зданий, сооружений. М 1:500

ООО "Проектная
мастерская "ГОРОД

ПОЯСНИТЕЛЬНАЯ ЗАПИСКА:

Индивидуальный жилой дом по адресу: Челябинская обл., г. Копейск, ул. Хохрякова, 9А, планируемый к строительству, расположен на земельном участке площадью 636 м² с кадастровым номером 74:30:0103005:3457 с видом разрешенного использования "Для индивидуального жилищного строительства".

Земельный участок с кадастровым номером 74:30:0103005:3457 граничит в точках:

- 1-2 с земельным участком с кадастровым номером 74:30:0103005:3465 по адресу: г. Копейск, ул. Хохрякова, 9-б (имеет наложение с земельным участком 74:30:0103005:3458);
- 2-3 с земельным участком с кадастровым номером 74:30:0103005:3459;
- 3-4 с земельным участком с кадастровым номером 74:30:0103005:2810;
- 4-5 с земельным участком с кадастровым номером 74:30:0103005:87;;
- 5-6 с земельным участком с кадастровым номером 74:30:0103005:378;
- 6-7 с земельным участком с кадастровым номером 74:30:0103005:2817;
- 7-1 с землями общего пользования.

Согласно Правилам землепользования и застройки Копейского городского округа данный земельный участок расположен в зоне Ж.1 - зона застройки индивидуальными жилыми домами. В соответствии с Правилами землепользования и застройки минимальное расстояние от границы землеуладения до основного строения - 3,0 м., до других построек (бани, гаража) - 1,0 м.

Собственником земельного участка планируется строительство индивидуального жилого дома с пристроенным гаражом со стороны северной границы земельного участка.

Испрашиваемое отклонение от предельных параметров разрешенного строительства - уменьшение до 0,0 м расстояния от северной границы земельного участка (точки 1-2) до основного строения.

Согласно СП 4.13130.2013 "Системы противопожарной защиты" противопожарные расстояния между жилыми домами при организованной малоэтажной застройке составляет для зданий I, II, III степеней огнестойкости и класса конструктивной пожарной опасности С0 составляет 6,0 м.

Расстояние от северной границы земельного участка с кадастровым номером 74:30:0103005:3457 до ближайшего жилого дома на земельном участке с к/н 74:30:0103005:3465 по ул. Хохрякова, 9-Б составляет 10,3 метров.

Таким образом, минимальные противопожарные расстояния, регламентированные СП 4.13130.2013 "Системы противопожарной защиты", при планируемом строительстве индивидуального жилого дома (I, II, III степеней огнестойкости и класса конструктивной пожарной опасности С0) на земельном участке с кадастровым номером 74:30:0103005:3457 обеспечены.

Для исключения подтопления соседнего участка дождевыми водами и схода снега на соседний участок строительство гаража предусмотреть с плоской кровлей и внутренним водостоком.

						Челябинской обл., г. Копейск, ул. Хохрякова, 9А					
Изм.	Кол.уч.	Лист	№ док.	Подпись	Дата	Материалы для проведения обществ. обсуждений для получения разрешения на отклонение от предельных параметров разрешенного стр-ва			Стадия	Лист	Листов
									Р	2	
						Схема допустимого размещения зданий, сооружений. М 1:500			ООО "Проектная мастерская "ГОРОД"		
Разраб.	Флистер										