



общество с ограниченной ответственностью  
"ПРОЕКТНАЯ МАСТЕРСКАЯ "ГОРОД"  
СРО N75 от 25 июля 2012 года

## ПРОЕКТ МЕЖЕВАНИЯ

территории, ограниченной пр. Победы, ул. Борьбы, земельным  
участком с кадастровым номером 74:30:0104003:3592, ул. Ленина

в г. Копейске

Основная часть  
Материалы по обоснованию

ШИФР: 047.2024–ПМ

ГАП \_\_\_\_\_ Л.Н. Флитер

ГИП \_\_\_\_\_ О.А. Михеева

2024 год



*общество с ограниченной ответственностью  
"ПРОЕКТНАЯ МАСТЕРСКАЯ "ГОРОД"  
СРО N75 от 25 июля 2012 года*

## *ПРОЕКТ МЕЖЕВАНИЯ*

*территории, ограниченной пр. Победы, ул. Борьбы, земельным  
участком с кадастровым номером 74:30:0104003:3592, ул. Ленина*

*в г. Копейске*

*Основная часть  
Материалы по обоснованию*

*ШИФР: 047.2024–ПМ*

*2024 год*

## СОСТАВ МАТЕРИАЛОВ ПРОЕКТА МЕЖЕВАНИЯ ТЕРРИТОРИИ

1. Общие данные.....	2
2. Основания для проектирования.....	2
3. Исходные данные для проектирования.....	2
4. Цели и задачи .....	2
5. Сведения о границах территории, в отношении которой разработан проект межевания территории.....	2
6. Перечень и сведения об образуемых земельных участках, виды разрешенного использования .....	6
7. Красные линии.....	15

## ГРАФИЧЕСКИЕ МАТЕРИАЛЫ

1. Ситуационный план расположения проектируемой территории...16.	
2. Схема размещения территории в структуре города согласно генеральному плану городского округа.....	17
3. Чертеж по обоснованию проекта межевания территории (М 1:1000).....	18
4. Чертеж межевания территории (М 1:1000).....	19

# ПРОЕКТ МЕЖЕВАНИЯ ТЕРРИТОРИИ

## 1. Общие данные

Территория, в отношении которой разработан проект межевания территории расположена в центральной части г. Копейска и ограничена с севера – пр. Победы, с востока – ул. Борьбы, с юга – земельным участком с кадастровым номером 74:30:0104003:3592, с запада – ул. Ленина.

## 2. Основания для проектирования

Основания для разработки проекта межевания территории:

- Муниципальный контракт № 207 от 20.05.2024;
- Задание на разработку проекта межевания территории от 2024 года.

## 3. Исходные данные для проектирования

Исходными данными для разработки проекта межевания территории являются:

- Генеральный план Копейского городского округа, утвержденный Собранием депутатов Копейского городского округа 29.02.2012 № 476-МО с изменениями 2022 года;
- Правила землепользования и застройки Копейского городского округа, утвержденные решением Собрания депутатов Копейского городского округа от 19.12.2012 №639-МО с изменениями 2023 года;
- Местные нормативы градостроительного проектирования муниципального образования «Копейский городской округ» от 26.05.2021 № 202-МО с изменениями от 23.08.2023;
- кадастровый план территории (кадастровый квартал 74:30:0104003);

## 4. Цели и задачи проектирования

Выделение элементов планировочной структуры, установление границ территорий общего пользования (внутриквартальные проезды), изменение границ земельных участков, сформированных по отстоям жилых домов, путем перераспределения с неразграниченными землями в соответствии с нормативами градостроительного проектирования, раздел ранее сформированных земельных участков с целью исключения из их границ земель общего пользования (внутриквартальные проезды, дороги общегородского значения).

					04.7.2024 – ПМ	Лист
Изм.	Лист	№ докум	Подпись	Дата		2

## 5. Сведения о границах территории, в отношении которой разработан проект межевания территории

Координаты границы проектирования приведены в таб.1

**Таб.1**

Обозначение характерных точек границ	Координаты, м	
	X	Y
1	2	3
n1	601024,85	2337667,61
n2	601025,14	2337793,97
n3	600676,59	2337802,54
n4	600675,79	2337668,59
n1	601024,85	2337667,61

Площадь участка в границах проектирования – 45402м<sup>2</sup>.

Система координат МСК-74.

Ведомость земельных участков, сведения о которых внесены в ЕГРН на начало проектирования приведена в таб.2

**Таб.2**

№№ На плане	Кадастровый номер	Объект	Адрес	Площадь	Категория земель	Вид разрешенного использования земельного участка
1	<a href="#">74:30:0104003:558</a>	Земельный участок	Челябинская область, г Копейск, ул Ленина	3471 +/- 21	Земли населенных пунктов	для эксплуатации нежилого административного здания
2	<a href="#">74:30:0104003:532</a>	Земельный участок	Челябинская область, г Копейск, ул Борьбы	3051 +/- 19	Земли населенных пунктов	для эксплуатации многоквартирного жилого дома
3	<a href="#">74:30:0104003:3571</a>	Земельный участок	454000, Челябинская область, г Копейск, ул Борьбы	495 +/-8	Земли населенных пунктов	Для эксплуатации многоквартирного жилого дома
4	<a href="#">74:30:0104003:190</a>	Земельный участок	Челябинская область, г Копейск, ул Борьбы	5558 +/- 26	Земли населенных пунктов	для учебно- воспитательной деятельности
5	<a href="#">74:30:0104003:3568</a>	Земельный участок	454000, Челябинская область, г Копейск, ул Борьбы	902 +/- 11	Земли населенных пунктов	Для эксплуатации многоквартирного жилого дома

Изм.	Лист	№ докум	Подпись	Дата	04.7.2024-003-ДПТ	Лист
						3

6	<a href="#">74:30:0104003:16</a>	Земельный участок	Челябинская область, г Копейск, ул Борьбы	2027 +/- 16	Земли населенных пунктов	для производственной деятельности
7	<a href="#">74:30:0104003:3572</a>	Земельный участок	Челябинская область, г Копейск, ул Борьбы	878 +/- 10	Земли населенных пунктов	для эксплуатации многоквартирного жилого дома
8	<a href="#">74:30:0104003:5191</a>	Земельный участок	Челябинская область, г Копейск, ул Борьбы	1916 +/- 15	Земли населенных пунктов	Среднеэтажная жилая застройка
9	<a href="#">74:30:0104003:5173</a>	Земельный участок	Челябинская область, г. Копейск, ул. Борьбы, д. 35	1348 +/- 13	Земли населенных пунктов	Среднеэтажная жилая застройка
9.1	<a href="#">74:30:0104003:3569</a>	Земельный участок	Челябинская область, г Копейск, ул Борьбы, д 35	586 +/-8	Земли населенных пунктов	для эксплуатации многоквартирного жилого дома
10	<a href="#">74:30:0104003:5190</a>	Земельный участок	Челябинская область, г Копейск, ул Борьбы, д 37	1982 +/- 16	Земли населенных пунктов	Среднеэтажная жилая застройка
11	<a href="#">74:30:0104003:5189</a>	Земельный участок	г. Копейск, восточнее здания №62 по ул. Ленина	990 +/- 11	Земли населенных пунктов	обеспечение внутреннего правопорядка, улично-дорожная сеть
11.1	<a href="#">74:30:0104003:4839</a>	Земельный участок	Челябинская область, г Копейск, ул Ленина	400 +/-7	Земли населенных пунктов	обеспечение внутреннего правопорядка, улично-дорожная сеть
12	<a href="#">74:30:0104003:5188</a>	Земельный участок	Челябинская область, г Копейск	590 +/-9	Земли населенных пунктов	обеспечение внутреннего правопорядка, улично-дорожная сеть
13	<a href="#">74:30:0104003:22</a>	Земельный участок	г Копейск, ул Ленина	8492 +/- 32	Земли населенных пунктов	обеспечение внутреннего правопорядка
14	<a href="#">74:30:0104003:30</a>	Земельный участок	г Копейск, ул Борьбы	486	Земли населенных пунктов	для производственной деятельности

15	<a href="#">74:30:0104003:521</a>	Земельный участок	Челябинская область, г Копейск	21 +/-2	Земли населенных пунктов	объекты гаражного назначения
16	<a href="#">74:30:0104003:39</a>	Земельный участок	Челябинская область, г Копейск, ул Ленина	246 +/-5	Земли населенных пунктов	для производственной деятельности
17	<a href="#">74:30:0104003:114</a>	Земельный участок	Челябинская область, г Копейск, ул Ленина	2115 +/-9.88	Земли населенных пунктов	для служебной деятельности
18	<a href="#">74:30:0104003:14</a>	Земельный участок	капитальный гараж № 5., г Копейск, ул Борьбы	41 +/-0.76	Земли населенных пунктов	для эксплуатации гаража
19	<a href="#">74:30:0104003:13</a>	Земельный участок	гараж № 6. Челябинская область, г Копейск, ул Борьбы	29	Земли населенных пунктов	для эксплуатации гаража
20	<a href="#">74:30:0104003:146</a>	Земельный участок	Челябинская область, г Копейск, ул Борьбы	29 +/-0.38	Земли населенных пунктов	для эксплуатации гаража
21	<a href="#">74:30:0104003:423</a>	Земельный участок	Челябинская область, г Копейск, ул Ленина	654 +/-7	Земли населенных пунктов	для эксплуатации здания
22	<a href="#">74:30:0104003:463</a>	Земельный участок	г Копейск, ул Борьбы	161 +/-1.3	Земли населенных пунктов	для строительства гаражей-стоянок боксового типа
23	<a href="#">74:30:0104003:4049</a> (Граница участка многоконтурная. Кол.контуров - 8)	Земельный участок	г Копейск, ул Борьбы	63 +/-1.59	Земли населенных пунктов	Коммунальное обслуживание: поставки тепла
24	<a href="#">74:30:0104003:3754</a> (Граница участка многоконтурная. Количество контуров - 5)	Земельный участок	Челябинская область, г Копейск	5 +/-1	Земли населенных пунктов	коммунальное обслуживание услугами: поставка газа
					047.2024-003-ДПТ	
Изм.	Лист	№ докум	Подпись	Дата	Лист	
					5	

## 6. Перечень и сведения об образуемых земельных участках

В составе настоящего проекта межевания территории выполнено:

- образование четырех земельных участков с видом разрешенного использования «Земельные участки (территории) общего пользования»;
- образование одного земельного участка с видом разрешенного использования «Деловое управление»;
- образование двух земельных участков с видом разрешенного использования «Малоэтажная многоквартирная жилая застройка»;
- образование шести земельных участков с видом разрешенного использования «Хранение автотранспорта», «Размещение гаражей для собственных нужд»; Данные ВРИ относятся в УРВИ.
- одного земельного участка с видом разрешенного использования «Коммунальное обслуживание».

Все земельные участки сформированы с учетом сведений из ЕГРН и с учетом фактического их использования.

Система координат МСК-74.

Согласно Правилам землепользования и застройки Копейского городского округа территория проектирования расположена в зоне О – общественно-деловая зона. Правилами землепользования и застройки Копейского городского округа для общественно-деловой зоны предельные параметры размеров земельных участков не установлены.

**6.1** Ведомость координат границ земельного участка **74:30:0104003:ЗУ1** приведена в Таб.3. Вид разрешенного использования земельного участка «Земельные участки (территории) общего пользования». Площадь земельного участка – 352,0м<sup>2</sup>. Земельный участок расположен между жилыми домами № 35, 37 по ул. Борьбы.

Способ образования земельного участка – в соответствии со ст. 11.3. Земельного кодекса РФ «Образование земельных участков из земель или земельных участков, находящихся в государственной или муниципальной собственности»

**Таб.3**

Обозначение характерных точек границ	Координаты, м	
	X	Y
1	2	3
н1	600971,97	2337760,71
н2	600972,56	2337794,63
н3	600962,57	2337795,30
н4	600962,45	2337778,13
н5	600961,09	2337769,77
н6	600961,09	2337766,65
н7	600960,92	2337761,03
н1	600971,97	2337760,71

					04.7.2024-ПМ	Лист
Изм.	Лист	№ докум	Подпись	Дата		6



6.2 Ведомость координат границ земельного участка **74:30:0104003:ЗУ2** приведена в Таб.4. Вид разрешенного использования земельного участка «Земельные участки (территории) общего пользования». Площадь земельного участка – 5617,0м2. Земельный участок расположен между жилыми домами № 29,31,33 по ул. Борьбы, между административными зданиями № 54, 56 по ул. Ленина, внутри квартала.

Способ образования земельного участка – в соответствии со ст. 11.3. Земельного кодекса РФ «Образование земельных участков из земель или земельных участков, находящихся в государственной или муниципальной собственности»

Таб.4

Обозначение характерных точек границ	Координаты, м	
	Х	У
1	2	3
н9	600925,61	2337749,32
н10	600925,79	2337755,76
н11	600924,38	2337755,80
н12	600921,94	2337758,62
н13	600909,64	2337758,63
н14	600909,61	2337753,63
н15	600878,20	2337753,82
н16	600878,14	2337771,04
н17	600879,54	2337782,54
н18	600880,05	2337797,12
н19	600869,97	2337796,84
н20	600869,79	2337788,01
н21	600870,48	2337788,00
н22	600870,40	2337784,03
н23	600869,71	2337784,05
н24	600869,50	2337773,91
н25	600870,13	2337773,88
н26	600870,08	2337772,89
н27	600869,48	2337772,91
н28	600869,43	2337770,51
н29	600869,50	2337767,32
н30	600869,13	2337763,10
н31	600868,12	2337745,77
н32	600846,98	2337746,03
н33	600846,95	2337745,44
н161	600846,25	2337736,86
н35	600846,27	2337732,69
н36	600846,27	2337726,84
н146	600839,32	2337726,83
н160	600833,18	2337726,82
н159	600833,12	2337732,73
н169	600833,43	2337737,57
н41	600833,54	2337741,43
н173	600833,68	2337745,43
н172	600834,33	2337745,43
н44	600834,39	2337747,12
н45	600832,63	2337747,19

Изм.	Лист	№ докум	Подпись	Дата	04.7.2024 – ПМ	Лист
						7

[illegible]

н100	600882,93	2337700,56
н101	600883,19	2337697,73
н102	600885,01	2337698,10
н103	600884,51	2337709,71
н104	600884,10	2337730,91
н105	600894,77	2337730,62
н106	600894,79	2337748,95
н107	600906,57	2337749,09
н9	600925,61	2337749,32
н113	600887,78	2337732,37
н114	600887,94	2337738,62
н115	600884,69	2337738,71
н116	600884,53	2337732,46
н113	600887,78	2337732,37
н117	600880,81	2337711,66
н118	600880,53	2337730,27
н119	600867,46	2337730,35
н120	600867,68	2337711,43
н117	600880,81	2337711,66
н121	600811,62	2337714,33
н122	600811,62	2337737,34
н123	600809,40	2337737,34
н124	600809,40	2337714,33
н121	600811,62	2337714,33
н125	600810,60	2337739,95
н126	600810,60	2337740,22
н127	600809,56	2337740,22
н128	600809,56	2337739,95
н125	600810,60	2337739,95
н129	600810,59	2337746,16
н130	600810,59	2337746,49
н131	600809,44	2337746,49
н132	600809,44	2337746,16
н129	600810,59	2337746,16
н133	600811,24	2337705,20
н134	600811,33	2337706,00
н135	600810,43	2337706,11
н136	600810,34	2337705,30
н133	600811,24	2337705,20
н137	600768,33	2337691,64
н138	600768,34	2337694,11
н139	600764,44	2337694,11
н140	600764,44	2337691,63
н137	600768,33	2337691,64
н122	600847,29	2337707,31
н123	600847,38	2337712,96
н124	600836,74	2337713,14
н125	600836,65	2337707,49
н122	600847,29	2337707,31
н235	600820,57	2337738,83
н236	600820,07	2337714,47
н237	600813,47	2337714,62
н238	600813,97	2337738,97
н235	600820,57	2337738,83

					04.7.2024-ПМ	Лист
Изм.	Лист	№ докум	Подпись	Дата		9

6.3 Ведомость координат границ земельного участка **74:30:0104003:ЗУЗ** приведена в Таб.5. Вид разрешенного использования земельного участка «Земельные участки (территории) общего пользования». Площадь земельного участка – 592,0м2. Земельный участок расположен между жилыми домами № 27,29 по ул. Борьбы.

Способ образования земельного участка – в соответствии со ст. 11.3. Земельного кодекса РФ «Образование земельных участков из земель или земельных участков, находящихся в государственной или муниципальной собственности»

Таб.5

Обозначение характерных точек границ	Координаты, м	
	X	Y
1	2	3
n134	600753,03	2337767,17
n133	600752,91	2337780,69
n132	600742,05	2337781,07
n131	600741,97	2337798,97
n112	600729,64	2337799,33
n113	600729,89	2337773,89
n114	600722,05	2337773,74
n115	600722,08	2337767,24
n134	600753,03	2337767,17

6.4 Ведомость координат границ земельного участка **74:30:0104003:ЗУ4** приведена в Таб.6. Вид разрешенного использования земельного участка «Хранение автотранспорта». Площадь земельного участка – 284,0м2. Земельный участок расположен западнее жилого дома № 33 по ул. Борьбы. Данный ВРИ относится к условно-разрешенным видам.

Способ образования земельного участка – в соответствии со ст. 11.3. Земельного кодекса РФ «Образование земельных участков из земель или земельных участков, находящихся в государственной или муниципальной собственности»

Таб.6

Обозначение характерных точек границ	Координаты, м	
	X	Y
1	2	3
n116	600938,95	2337734,78
n117	600939,16	2337743,48
n118	600939,66	2337755,38
n119	600925,79	2337755,76
n120	600925,46	2337743,79
n121	600925,22	2337735,10
n116	600938,95	2337734,78

**6.5** Ведомость координат границ земельного участка **74:30:0104003:ЗУ5** приведена в Таб.7. Вид разрешенного использования земельного участка «Коммунальное обслуживание». Площадь земельного участка – 60,0м2. Земельный участок расположен восточнее здания по ул. Ленина, 56. На земельном участке расположена трансформаторная подстанция

Способ образования земельного участка – в соответствии со ст. 11.3. Земельного кодекса РФ «Образование земельных участков из земель или земельных участков, находящихся в государственной или муниципальной собственности»

**Таб.7**

Обозначение характерных точек границ	Координаты, м	
	Х	У
1	2	3
n122	600847,29	2337707,31
n123	600847,38	2337712,96
n124	600836,74	2337713,14
n125	600836,65	2337707,49
n122	600847,29	2337707,31

**6.6** Ведомость координат границ земельного участка **74:30:0104003:ЗУ6** приведена в Таб.8. Вид разрешенного использования земельного участка «Малоэтажная многоквартирная жилая застройка». Площадь земельного участка – 942,0м2. На земельном участке расположен многоквартирный жилой дом № 27 по ул. Борьбы. Ранее земельный участок, занимаемый жилым домом с кадастровым номером 74:30:0104003:3571, был сформирован по отмошке здания.

Способ образования земельного участка перераспределение земельного участка с кадастровым номером 74:30:0104003:3571 и земель государственная и муниципальная собственность на которые не разграничена, в соответствии со ст. 39.28 Земельного кодекса РФ

**Таб.8**

Обозначение характерных точек границ	Координаты, м	
	Х	У
1	2	3
n141	600776,40	2337767,12
n127	600776,29	2337778,09
n128	600776,42	2337792,60
n129	600776,48	2337799,39
n130	600766,17	2337798,79
n131	600741,97	2337798,97
n132	600742,05	2337781,07
n133	600752,91	2337780,69
n134	600753,03	2337767,17
n141	600776,40	2337767,12

**6.7** Ведомость координат границ земельного участка **74:30:0104003:ЗУ7** приведена в Таб.9. Вид разрешенного использования земельного участка «Малоэтажная многоквартирная жилая застройка». Площадь земельного участка – 1899,0м<sup>2</sup>. На земельном участке расположен многоквартирный жилой дом № 29 по ул. Борьбы. Ранее земельный участок, занимаемый жилым домом с кадастровым номером 74:30:0104003:3568, был сформирован по отмошке здания.

Способ образования земельного участка перераспределение земельного участка с кадастровым номером 74:30:0104003:3568 и земель государственная и муниципальная собственность на которые не разграничена, в соответствии со ст. 39.28 Земельного кодекса РФ

**Таб.9**

Обозначение характерных точек границ	Координаты, м	
	X	Y
1	2	3
n135	600798,71	2337751,40
n136	600819,64	2337751,73
n137	600819,23	2337777,83
n138	600818,88	2337798,82
n139	600776,48	2337799,39
n140	600776,29	2337778,09
n141	600776,40	2337767,12
n142	600785,51	2337767,10
n143	600785,53	2337751,41
n144	600787,66	2337751,40
n135	600798,71	2337751,40

**6.8** Ведомость координат границ земельного участка **74:30:0104003:ЗУ8** приведена в Таб.10. Вид разрешенного использования земельного участка «Земельные участки (территории) общего пользования». Площадь земельного участка – 221,0м<sup>2</sup>. Земельный участок расположен между зданиями № 58, 60 по ул. Ленина.

Способ образования земельного участка – в соответствии со ст. 11.3. Земельного кодекса РФ «Образование земельных участков из земель или земельных участков, находящихся в государственной или муниципальной собственности»

**Таб.10**

Обозначение характерных точек границ	Координаты, м	
	X	Y
1	2	3
n145	600926,52	2337669,11
n146	600926,83	2337682,37
n147	600923,75	2337682,50
n148	600909,22	2337682,95
n147	600909,31	2337670,89
n145	600926,52	2337669,11

					04.7.2024–ПМ	Лист
Изм.	Лист	№ докум	Подпись	Дата		12

**6.9** Ведомость координат границ земельного участка **74:30:0104003:ЗУ9** приведена в Таб.11. Вид разрешенного использования земельного участка «Деловое управление». Площадь земельного участка – 837,0м2. На земельном участке расположено административное здание по адресу: г. Копейск, ул. Ленина, 56.

Способ образования земельного участка – в соответствии со ст. 11.3. Земельного кодекса РФ «Образование земельных участков из земель или земельных участков, находящихся в государственной или муниципальной собственности»

**Таб.11**

Обозначение характерных точек границ	Координаты, м	
	X	Y
1	2	3
n140	600840,69	2337671,85
n151	600840,60	2337688,48
n152	600840,49	2337692,54
n153	600802,48	2337693,58
n154	600802,53	2337687,88
n155	600802,80	2337670,23
n140	600840,69	2337671,85

**6.10** Ведомость координат границ земельного участка **74:30:0104003:ЗУ10** приведена в Таб.12. Вид разрешенного использования земельного участка «Размещение гаражей для собственных нужд». Площадь земельного участка – 36,0м2. На земельном участке расположен гараж западнее здания № 31 по ул. Борьбы. Данный ВРИ относится к условно-разрешенным видам.

Способ образования земельного участка – в соответствии со ст. 11.3. Земельного кодекса РФ «Образование земельных участков из земель или земельных участков, находящихся в государственной или муниципальной собственности»

**Таб.12**

Обозначение характерных точек границ	Координаты, м	
	X	Y
1	2	3
n146	600839,32	2337726,83
n157	600839,31	2337728,83
n158	600839,31	2337732,68
n159	600833,12	2337732,73
n160	600833,18	2337726,82
n146	600839,32	2337726,83

**6.11** Ведомость координат границ земельного участка **74:30:0104003:ЗУ11** приведена в Таб.13. Вид разрешенного использования земельного участка «Размещение гаражей для собственных нужд». Площадь земельного участка – 31,0м2. На земельном участке расположен гараж западнее здания № 31 по ул. Борьбы. Данный ВРИ относится к условно-разрешенным видам.

					04.7.2024–ПМ	Лист
Изм.	Лист	№ докум	Подпись	Дата		13

Способ образования земельного участка – в соответствии со ст. 11.3. Земельного кодекса РФ «Образование земельных участков из земель или земельных участков, находящихся в государственной или муниципальной собственности»

Обозначение характерных точек границ	Координаты, м	
	X	Y
1	2	3
n161	600846,25	2337736,86
n175	600846,60	2337741,15
n178	600839,36	2337741,26
n166	600839,30	2337737,51
n165	600839,30	2337736,85
n161	600846,25	2337736,86

**Таб.13**

**6.12** Ведомость координат границ земельного участка **74:30:0104003:ЗУ12** приведена в Таб.14. Вид разрешенного использования земельного участка «Размещение гаражей для собственных нужд». Площадь земельного участка – 22,0м2. На земельном участке расположен гараж западнее здания № 31 по ул. Борьбы.

Способ образования земельного участка – в соответствии со ст. 11.3. Земельного кодекса РФ «Образование земельных участков из земель или земельных участков, находящихся в государственной или муниципальной собственности»

Обозначение характерных точек границ	Координаты, м	
	X	Y
1	2	3
n166	600839,30	2337737,51
n178	600839,36	2337741,26
n174	600833,54	2337741,43
n169	600833,43	2337737,57
n166	600839,30	2337737,51

**Таб.14**

**6.13** Ведомость координат границ земельного участка **74:30:0104003:ЗУ13** приведена в Таб.15. Вид разрешенного использования земельного участка «Размещение гаражей для собственных нужд». Площадь земельного участка – 24,0м2. На земельном участке расположен гараж западнее здания № 31 по ул. Борьбы. Данный ВРИ относится к условно-разрешенным видам.

Способ образования земельного участка – в соответствии со ст. 11.3. Земельного кодекса РФ «Образование земельных участков из земель или земельных участков, находящихся в государственной или муниципальной собственности»



Таб.15

Обозначение характерных точек границ	Координаты, м	
	X	Y
1	2	3
n170	600839,36	2337741,26
n177	600839,57	2337745,43
n172	600834,33	2337745,43
n173	600833,68	2337745,43
n174	600833,54	2337741,43
n170	600839,36	2337741,26

**6.14** Ведомость координат границ земельного участка **74:30:0104003:3У14** приведена в Таб.16. Вид разрешенного использования земельного участка «Размещение гаражей для собственных нужд». Площадь земельного участка – 31,0м<sup>2</sup>. На земельном участке расположен гараж западнее здания № 31 по ул. Борьбы. Данный ВРИ относится к условно-разрешенным видам.

Способ образования земельного участка – в соответствии со ст. 11.3. Земельного кодекса РФ «Образование земельных участков из земель или земельных участков, находящихся в государственной или муниципальной собственности»

Таб.16.

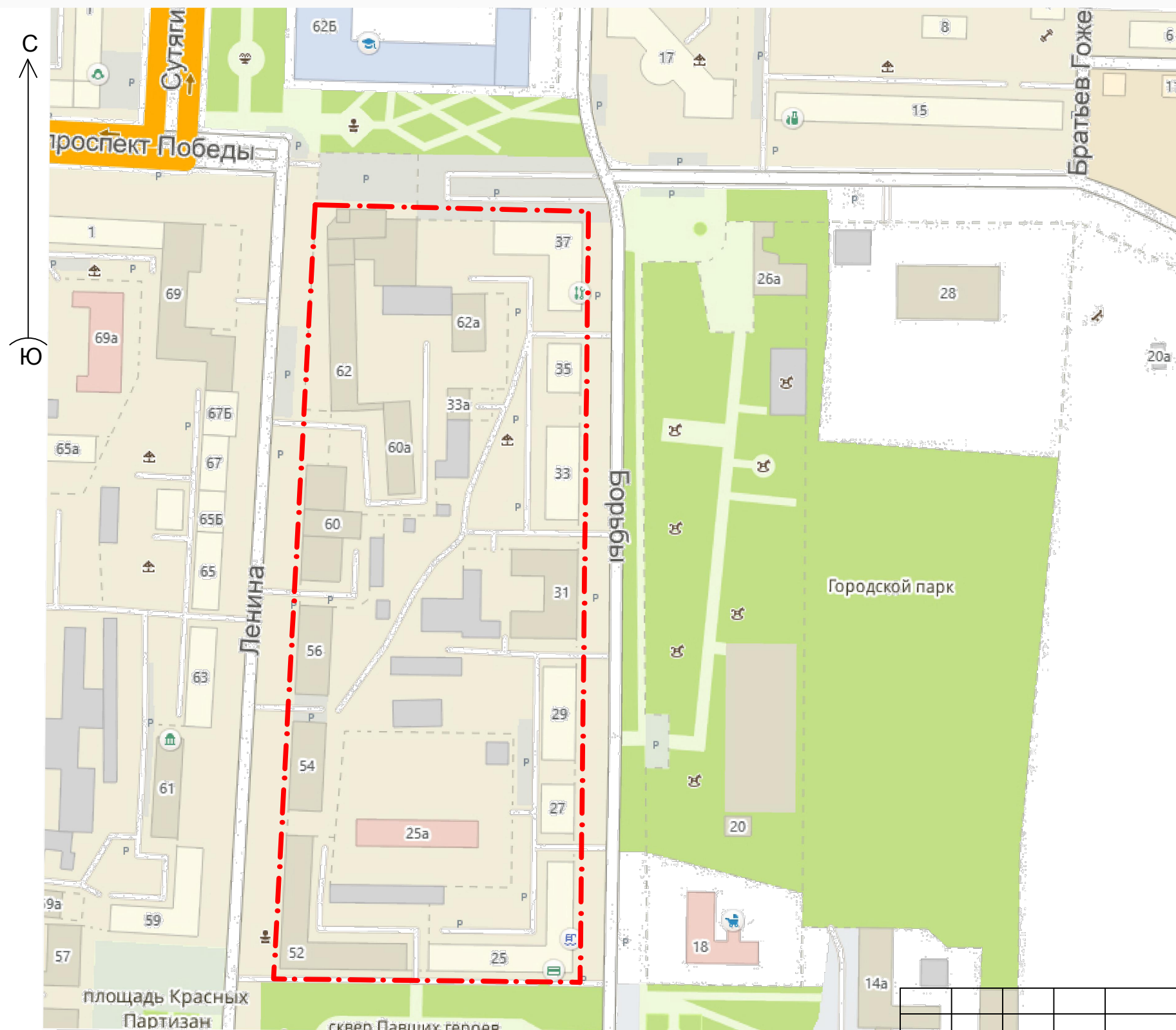
Обозначение характерных точек границ	Координаты, м	
	X	Y
1	2	3
n175	600846,60	2337741,15
n176	600846,95	2337745,44
n177	600839,57	2337745,43
n178	600839,36	2337741,26
n175	600846,60	2337741,15

## 5. Красные линии

Согласно заданию на проектирование не установлено требование о необходимости разработки красных линий и линий регулирования застройки.

					04.7.2024 – ПМ	Лист
Изм.	Лист	№ докум	Подпись	Дата		15

СХЕМА РАЗМЕЩЕНИЯ ПЛАНИРУЕМОЙ ТЕРРИТОРИИ В СТРУКТУРЕ ГОРОДА



*Территория, в отношении которой разработан проект межевания территории, расположена в центральной части города Копейска и ограничена с севера пр. Победы, с востока - ул. Борьбы, с юга - земельным участком с кадастровым номером 74:30:0104003:3592, с запада - ул. Ленина.*

УСЛОВНЫЕ ОБОЗНАЧЕНИЯ:

— · — · — · — · — Граница существующего элемента  
планировочной структуры (квартала)  
Границы проектирования

						047.2024–ПМ			
						Челябинская обл., г. Копейск			
Изм.	Кол.уч.	Лист	№ док.	Подпись	Дата				
						Проект межевания территории, ограниченной пр. Победы, ул. Борьбы, ЗУ с КН 74:30:0104003:3592, ул. Ленина	Стация	Лист	Листов
							ДПТ	16	
ГАП	Флитер			<i>Флитер</i>		Ситуационный план расположения проектируемой территории Граница элемента планировочной структуры	ООО "Проектная мастерская ГОРОД"		
ГИП	Михеева			<i>Михеева</i>					

**Согласовано:**

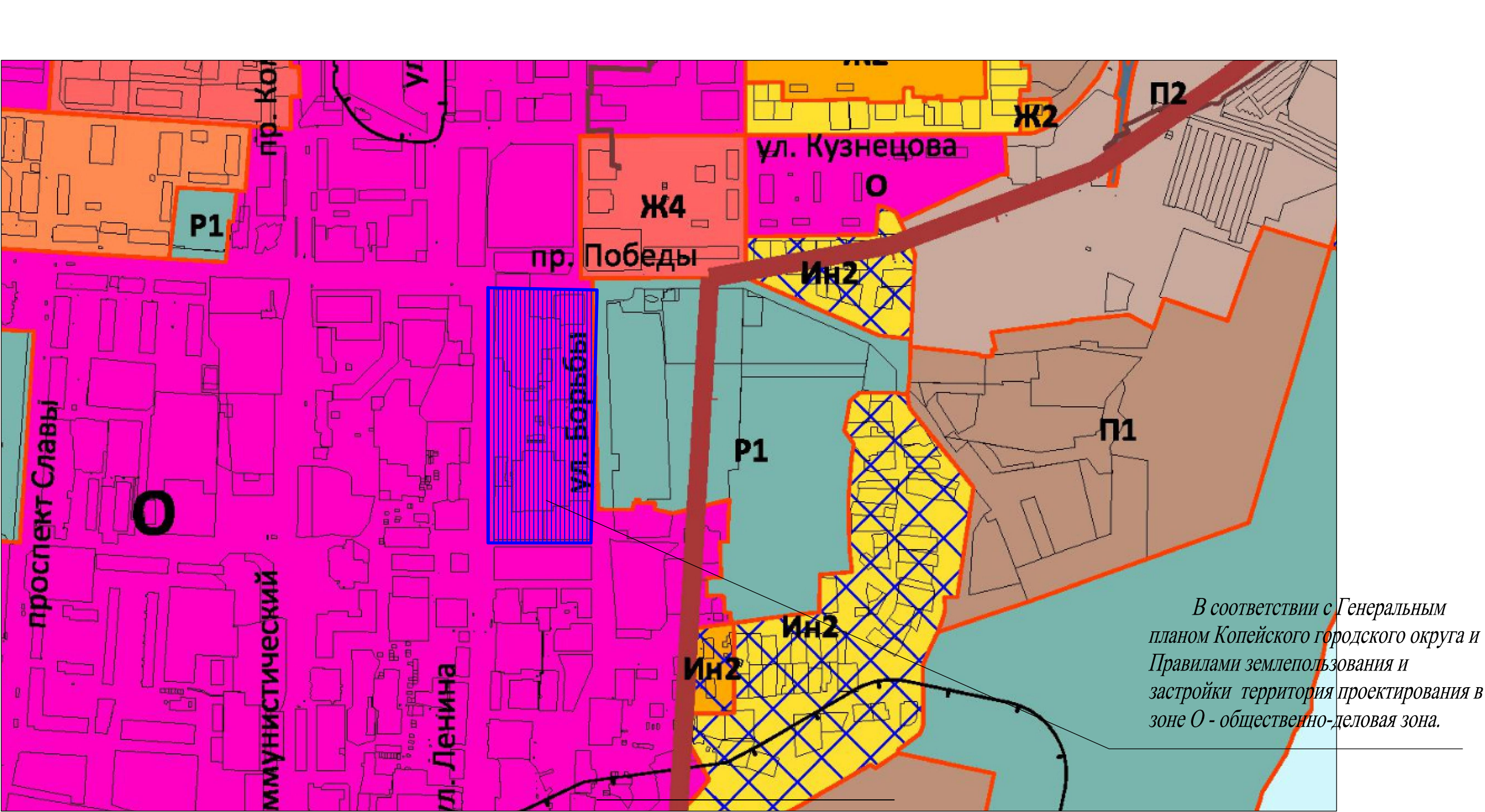
Взам.инв.№

Подп. дата

ИНВ.№ .подп.



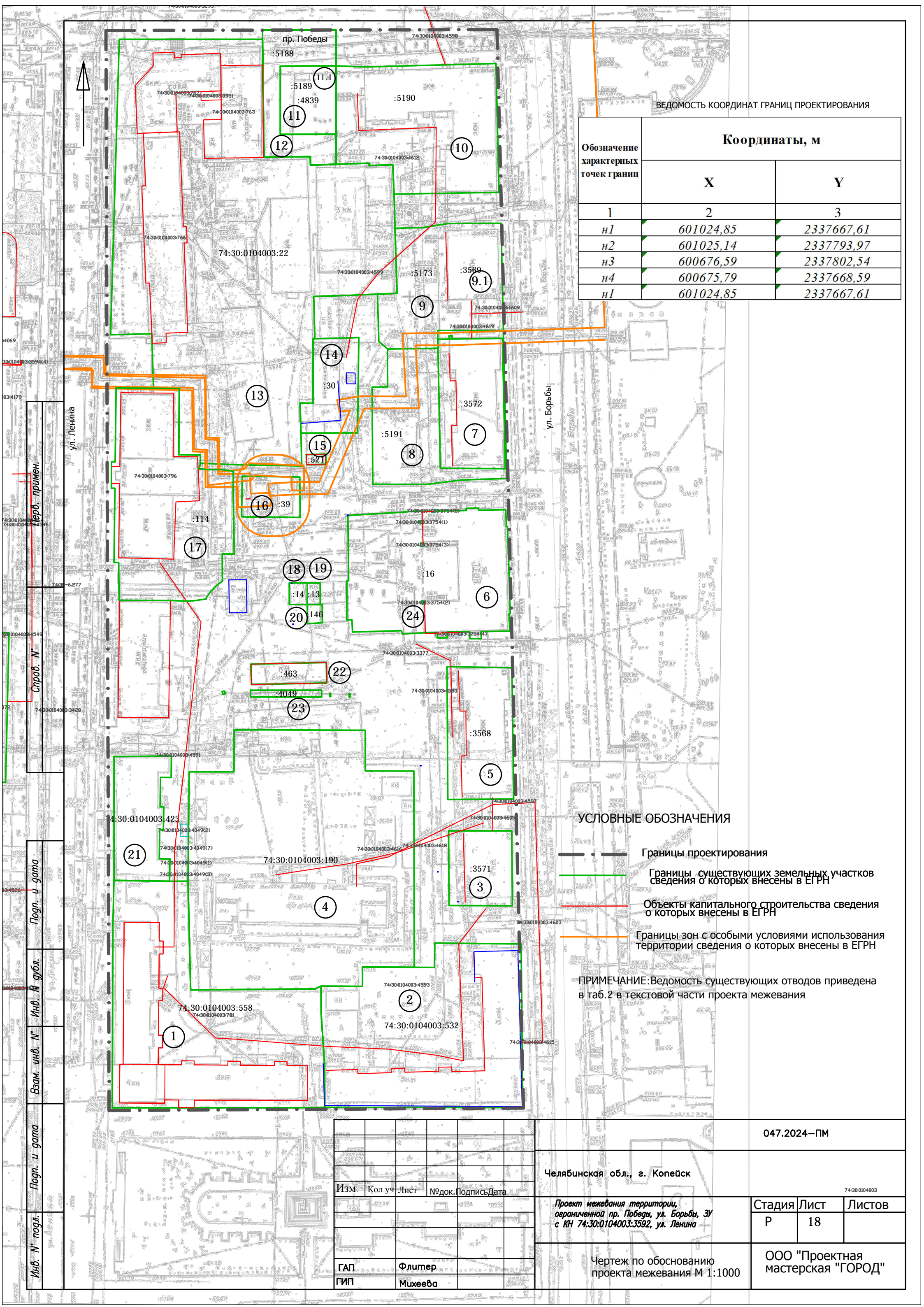
СХЕМА РАЗМЕЩЕНИЯ ПЛАНИРУЕМОЙ ТЕРРИТОРИИ СОГЛАСНО ГЕНЕРАЛЬНОМУ ПЛАНУ КОПЕЙСКОГО ГОРОДСКОГО ОКРУГА



Согласовано:		Взам. инв. №	
Инв. № подл.	Подп. дата		

						047.2024-ПМ		
						Челябинская обл., г. Копейск		
Изм.	Кол.уч.	Лист	№ док.	Подпись	Дата	Проект межевания территории, ограниченной пр. Победы, ул. Борьбы, ЗУ с КН 74:30:0104003:3592, ул. Ленина	Стадия	Лист
							Р	17
						Схема размещения территории в структуре города согласно генеральному плану	ООО "Проектная мастерская "ГОРОД"	
ГАП		Флигер						
ГИП		Михеева						





ВЕДОМОСТЬ КООРДИНАТ ГРАНИЦ ПРОЕКТИРОВАНИЯ

Обозначение характерных точек границ	Координаты, м	
	X	Y
	2	3
1	2	3
n1	601024,85	2337667,61
n2	601025,14	2337793,97
n3	600676,59	2337802,54
n4	600675,79	2337668,59
n1	601024,85	2337667,61

УСЛОВНЫЕ ОБОЗНАЧЕНИЯ

- Границы проектирования
- Границы существующих земельных участков сведения о которых внесены в ЕГРН
- Объекты капитального строительства сведения о которых внесены в ЕГРН
- Границы зон с особыми условиями использования территории сведения о которых внесены в ЕГРН

ПРИМЕЧАНИЕ: Ведомость существующих отводов приведена в таб.2 в текстовой части проекта межевания

047.2024–ПМ

Челябинская обл., г. Копейск

74:30:0104003

Проект межевания территории, ограниченной пр. Победы, ул. Борьбы, ЗУ с КН 74:30:0104003:3592, ул. Ленина

Стадия	Лист	Листов
Р	18	

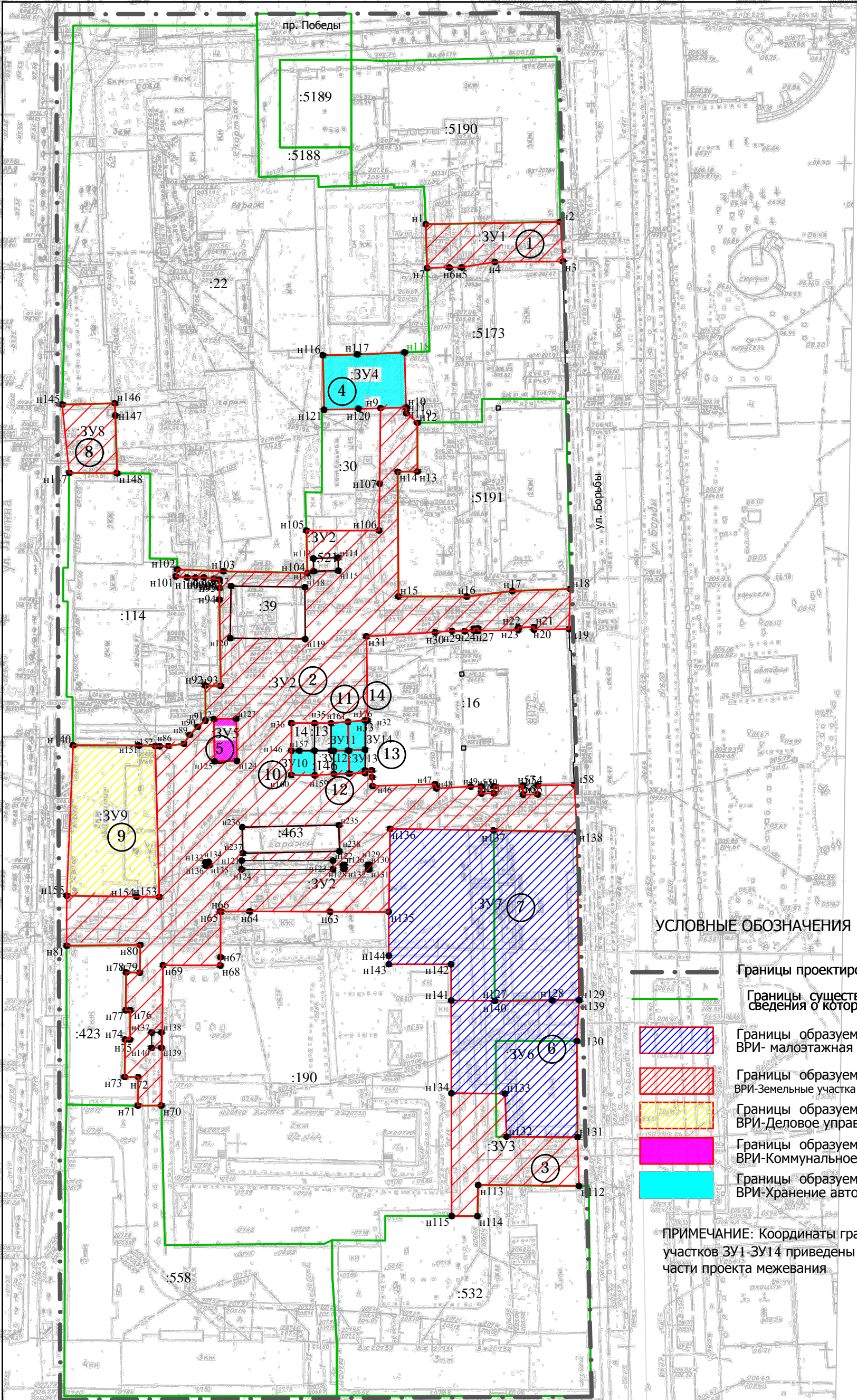
Чертеж по обоснованию проекта межевания М 1:1000

ООО "Проектная мастерская "ГОРОД"

ИЗМ.	Кол.уч	Лист	№ док.	Подпись	Дата
ГАП	Флистер				
ГИП	Мухомова				



Инв. № подл. Подп. и дата



УСЛОВНЫЕ ОБОЗНАЧЕНИЯ

- Границы проектирования
- Границы существующих земельных участков сведения о которых внесены в ЕГРН
- Границы образуемых земельных участков ВРИ- малоэтажная многоквартирная жилая застройка
- Границы образуемых земельных участков ВРИ-Земельные участка (территории) общего пользования
- Границы образуемых земельных участков ВРИ-Деловое управление
- Границы образуемых земельных участков ВРИ-Коммунальное обслуживание
- Границы образуемых земельных участков ВРИ-Хранение автотранспорта

ПРИМЕЧАНИЕ: Координаты границ образуемых земельных участков ЗУ1-ЗУ14 приведены в таблицах 3-16 в текстовой части проекта межевания.

ИЗМ	Кол.уч	Лист	№ док.	Подпись	Дата
ГАП	Флистер				
ГИП	Мухомова				

047.2024–ПМ		
Челябинская обл., г. Копейск		
74:30:0104003:3592		
Проект межевания территории, ограниченной пр. Победы, ул. Борьбы, ЗУ с КН 74:30:0104003:3592, ул. Ленина		
Стадия	Лист	Листов
Р	19	
Чертеж межевания М 1:1000		
ООО "Проектная мастерская "ГОРОД"		