

Заказчик: Администрация Копейского городского округа Челябинской области

Инициатор: Администрация Копейского городского округа Челябинской области

**ВНЕСЕНИЕ ИЗМЕНЕНИЙ В ДОКУМЕНТАЦИЮ ПО ПЛАНИРОВКЕ
ТЕРРИТОРИИ (В ЧАСТИ ПРОЕКТА МЕЖЕВАНИЯ ТЕРРИТОРИИ)
ПР. КОММУНИСТИЧЕСКОГО НА УЧАСТКЕ ОТ ПР. ПОБЕДЫ ДО ПР. ИЛЬИЧА
В Г. КОПЕЙСКЕ**

Шифр: ПМТ.74.30.2023-1

Заказчик: Администрация Копейского городского округа Челябинской области

Инициатор: Администрация Копейского городского округа Челябинской области

**ВНЕСЕНИЕ ИЗМЕНЕНИЙ В ДОКУМЕНТАЦИЮ ПО ПЛАНИРОВКЕ
ТЕРРИТОРИИ (В ЧАСТИ ПРОЕКТА МЕЖЕВАНИЯ ТЕРРИТОРИИ)
ПР. КОММУНИСТИЧЕСКОГО НА УЧАСТКЕ ОТ ПР. ПОБЕДЫ ДО ПР. ИЛЬИЧА
В Г. КОПЕЙСКЕ**

Шифр: ПМТ.74.30.2023-1

Директор

М.В. Тишков

Главный инженер проекта

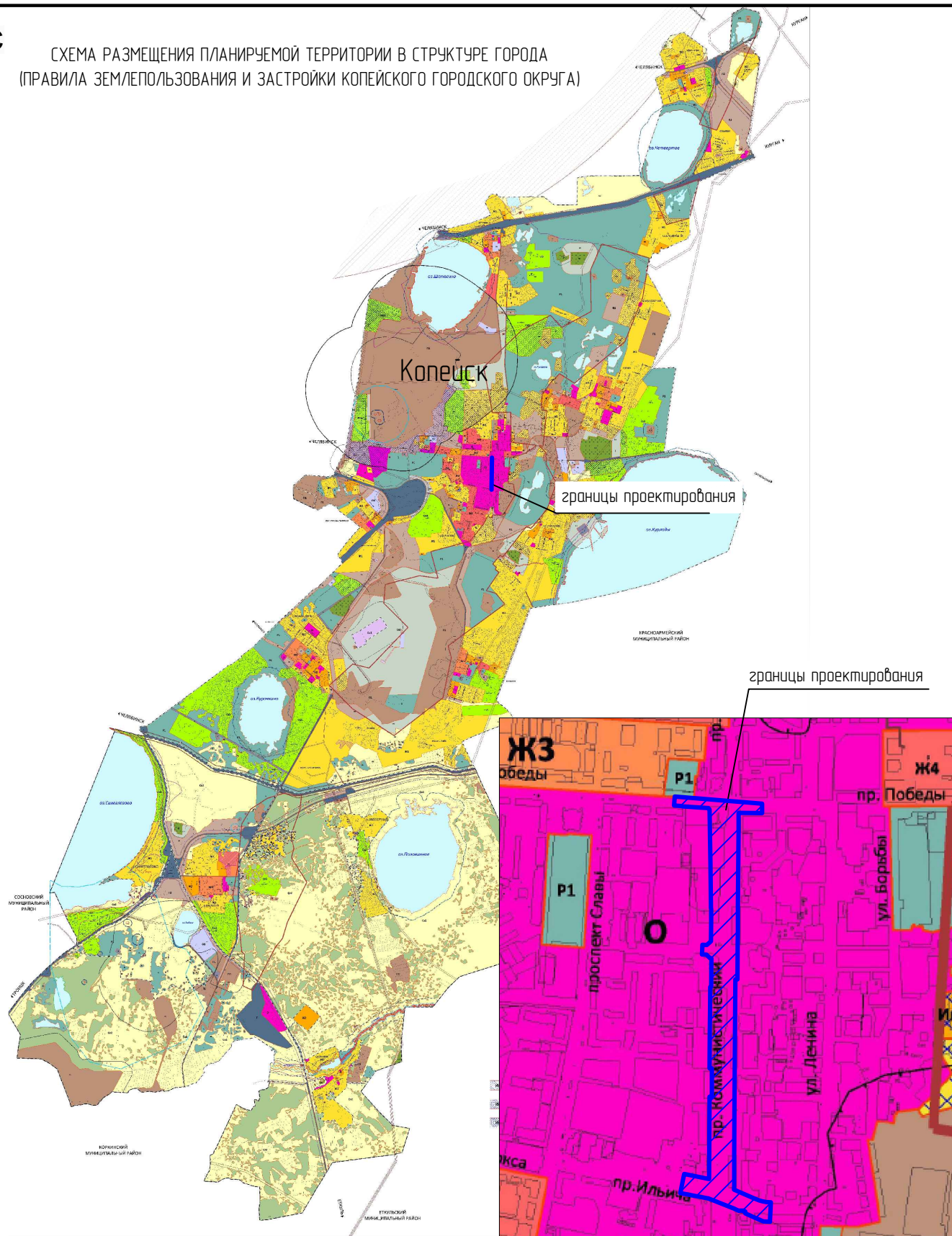
М.В. Тишков

Содержание

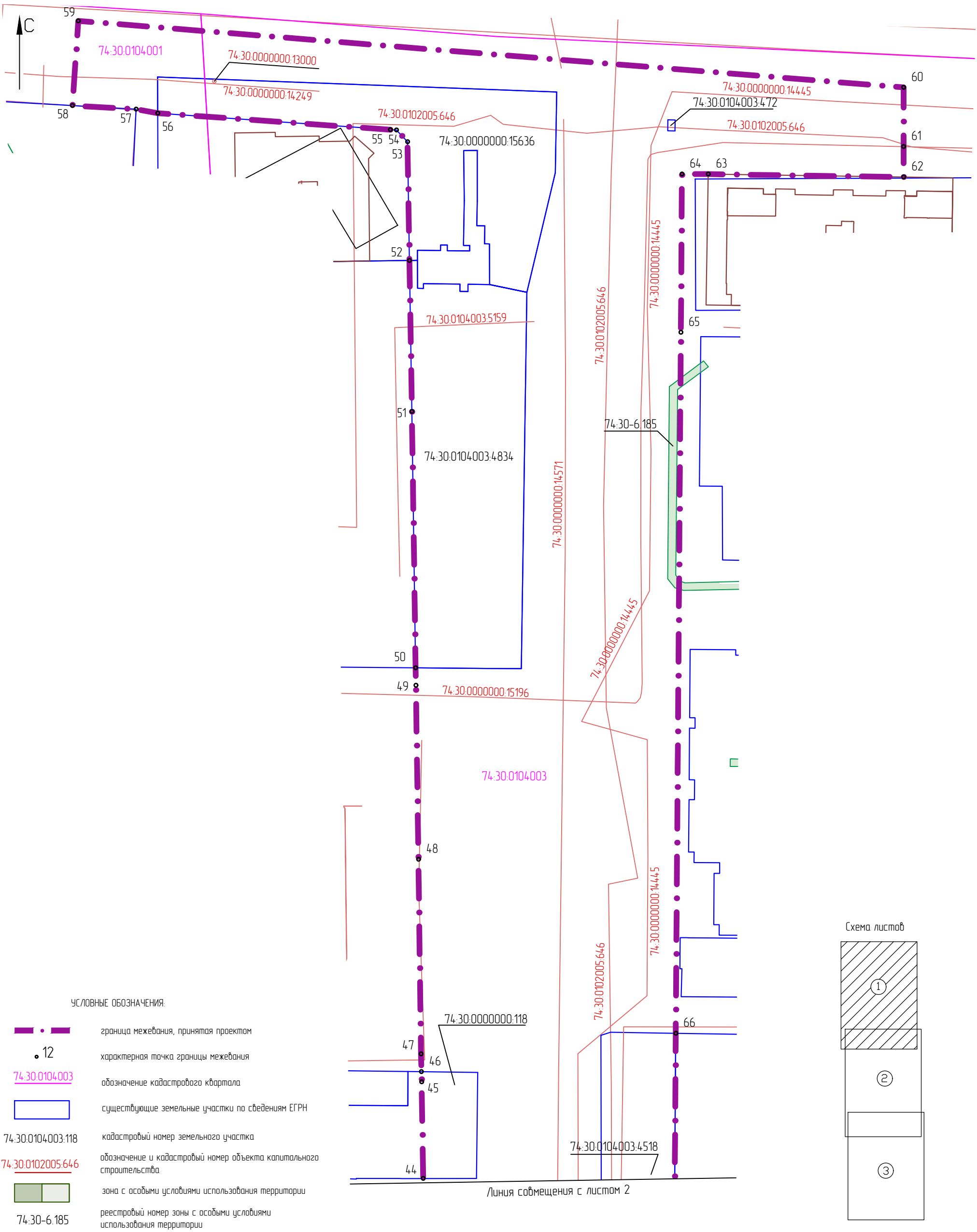
Шифр	Наименование	Стр.
Материалы по обоснованию		
ПМТ.74.30.2023-1	Схема размещения планируемой территории в структуре города	4
ПМТ.74.30.2023-1	Чертеж границ существующих земельных участков, границ зон с особыми условиями использования территорий, существующих объектов капитального строительства, границ особо охраняемых природных территорий, границ территорий объектов культурного наследия. Масштаб 1:1000	5
Основная часть		
ПМТ.74.30.2023-1	Чертеж межевания территории. Масштаб 1:1000	8
	Пояснительная записка проекта межевания территории	11
	1. Перечень и сведения о площади образуемых и изменяемых земельных участках, в том числе возможные способы их образования	
	Ведомость координат образуемых земельных участков I этапа (МСК-74)	
	Ведомость координат образуемого земельного участка II этапа (МСК-74)	
	2. Перечень и сведения о площади образуемых земельных участков, которые будут отнесены к территориям общего пользования или имуществу общего пользования, в том числе в отношении которых предполагаются резервирование и (или) изъятие для государственных или муниципальных нужд	
	3. Сведения о границах территории, в отношении которой утвержден проект межевания	
	Ведомость координат границ межевания территории (МСК-74)	



СХЕМА РАЗМЕЩЕНИЯ ПЛАНИРУЕМОЙ ТЕРРИТОРИИ В СТРУКТУРЕ ГОРОДА
(ПРАВИЛА ЗЕМЛЕПОЛЬЗОВАНИЯ И ЗАСТРОЙКИ КОПЕЙСКОГО ГОРОДСКОГО ОКРУГА)



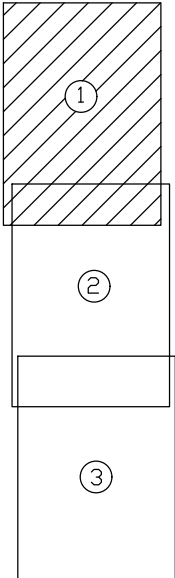
						ПМТ.74.30.2023-1		
						Внесение изменений в документацию по планировке территории (в части проекта межевания территории) пр. Коммунистического на участке от пр. Победы до пр. Ильича в г. Копейске		
Изм.	Кол.уч.	Лист	# док.	Подп.	Дата	Проект межевания территории Материалы по обоснованию	Стадия	Лист
Разработал	Сотникова				06.23		ПМТ	1
Проверил	Тишков				06.23			
ГИП	Тишков				06.23			
						Схема размещения планируемой территории в структуре города	ООО МЦ "ГеоСервис"	



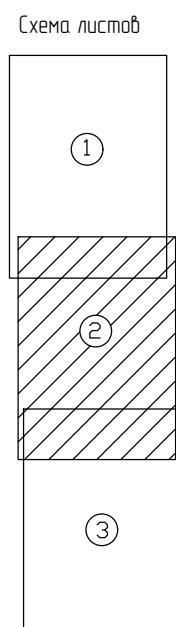
УСЛОВНЫЕ ОБОЗНАЧЕНИЯ:

- граница межевания, принятая проектом
- характерная точка границы межевания
- обозначение кадастрового квартала
- существующие земельные участки по сведениям ЕГРН
- кадастровый номер земельного участка
- обозначение и кадастровый номер объекта капитального строительства
- зона с особыми условиями использования территории
- реестровый номер зоны с особыми условиями использования территории

Схема листов



						ПМТ.74.30.2023-1			
						Внесение изменений в документацию по планировке территории (в части проекта межевания территории) пр. Коммунистического на участке от пр. Победы до пр. Ильича в г. Копейске			
Изм.	Кол.уч.	Лист	# док.	Подп.	Дата	Проект межевания территории Материалы по обоснованию	Стадия	Лист	Листов
Разработал		Сотникова			06.23		ПМТ	1	3
Проверил		Тишков			06.23				
ГИП		Тишков			06.23				
						Чертеж границ существующих земельных участков, границ зон с особыми условиями использования территорий, существующих объектов капитального строительства, границ особо охраняемых природных территорий, границ территорий объектов культурного наследия масштаб 1:1000	ООО МЦ "ГеоСервис"		



Листы пояснения А						ПМТ.74.30.2023-1				
						Внесение изменений в документацию по планировке территории (в части проекта межевания территории) пр. Коммунистического на участке от пр. Победы до пр. Ильича в г. Копейске				
Изм.	Кол.уч.	Лист	# док.	Подп.	Дата					
Разработал		Сотникова			06.23	Проект межевания территории Материалы по обоснованию		Стадия	Лист	Листов
Проверил		Тишкоб			06.23			ПМТ	1	3
ГИП		Тишкоб			06.23					
						Чертеж границ существующих земельных участков, границ зон с особыми условиями использования территорий, существующих объектов капитального строительства, границ особо охраняемых природных территорий, границ территорий объектов культурного наследия масштаб 1:1000		ООО МЦ "ГеоСервис"		

УСЛОВНЫЕ ОБОЗНАЧЕНИЯ:

— • —

граница межевания, принятая проектом

• 12

характерная точка границы межевания

74:30:0104003

обозначение кадастрового квартала

Page 10

существующие земельные участки по сведениям ЕГРН

74:30:0104003:118

кадастровый номер земельного участка

74:30:0102005:646

обозначение и кадастровый номер объекта капитального строительства

10/10

зона с особыми условиями использования территории

74-30-6 185

реестровый номер зоны с особыми условиями
использования территории

Схема листів

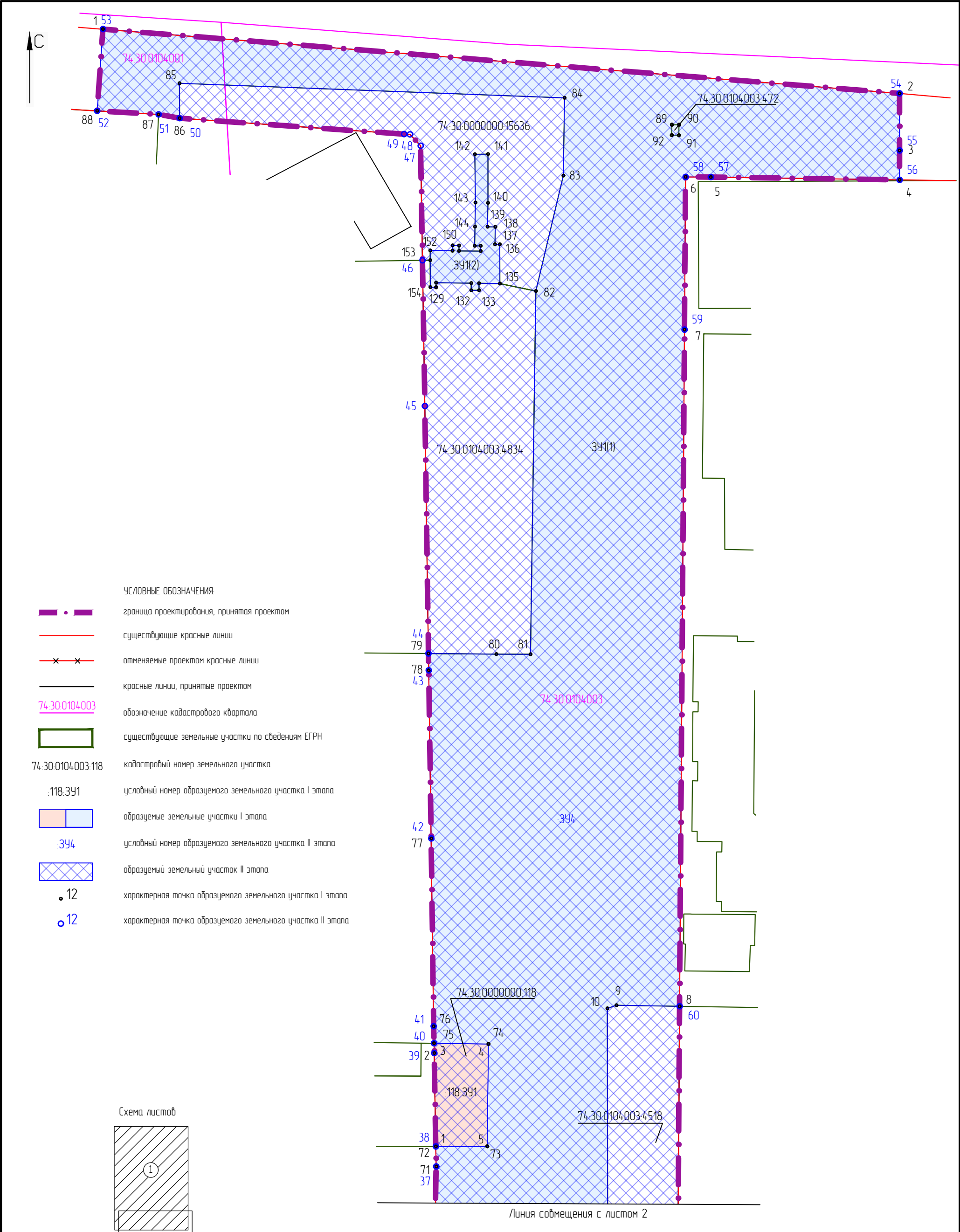
①

②

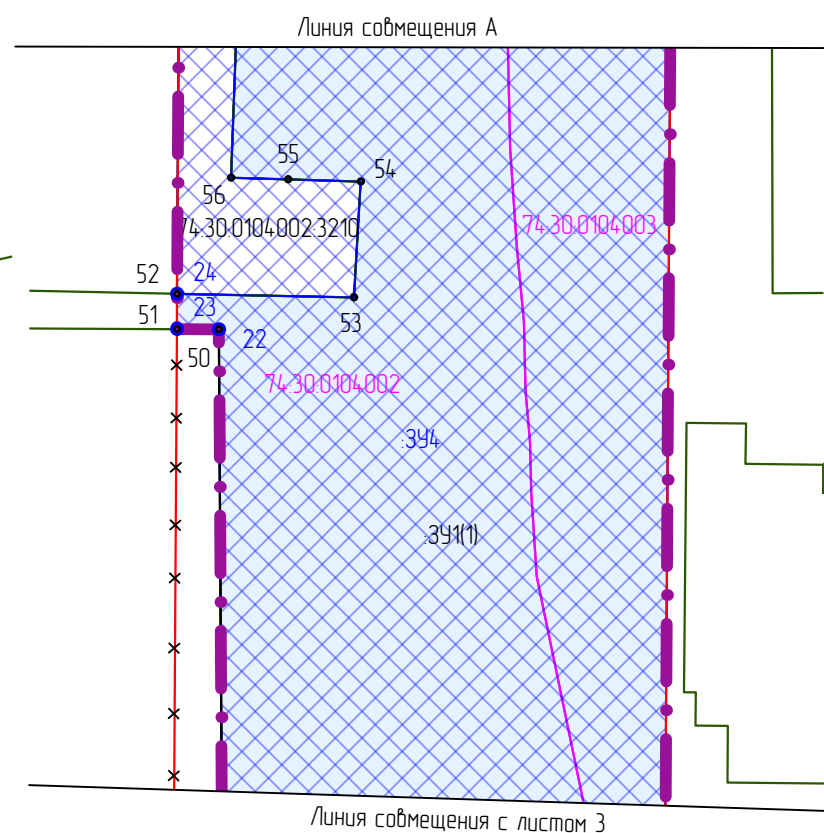
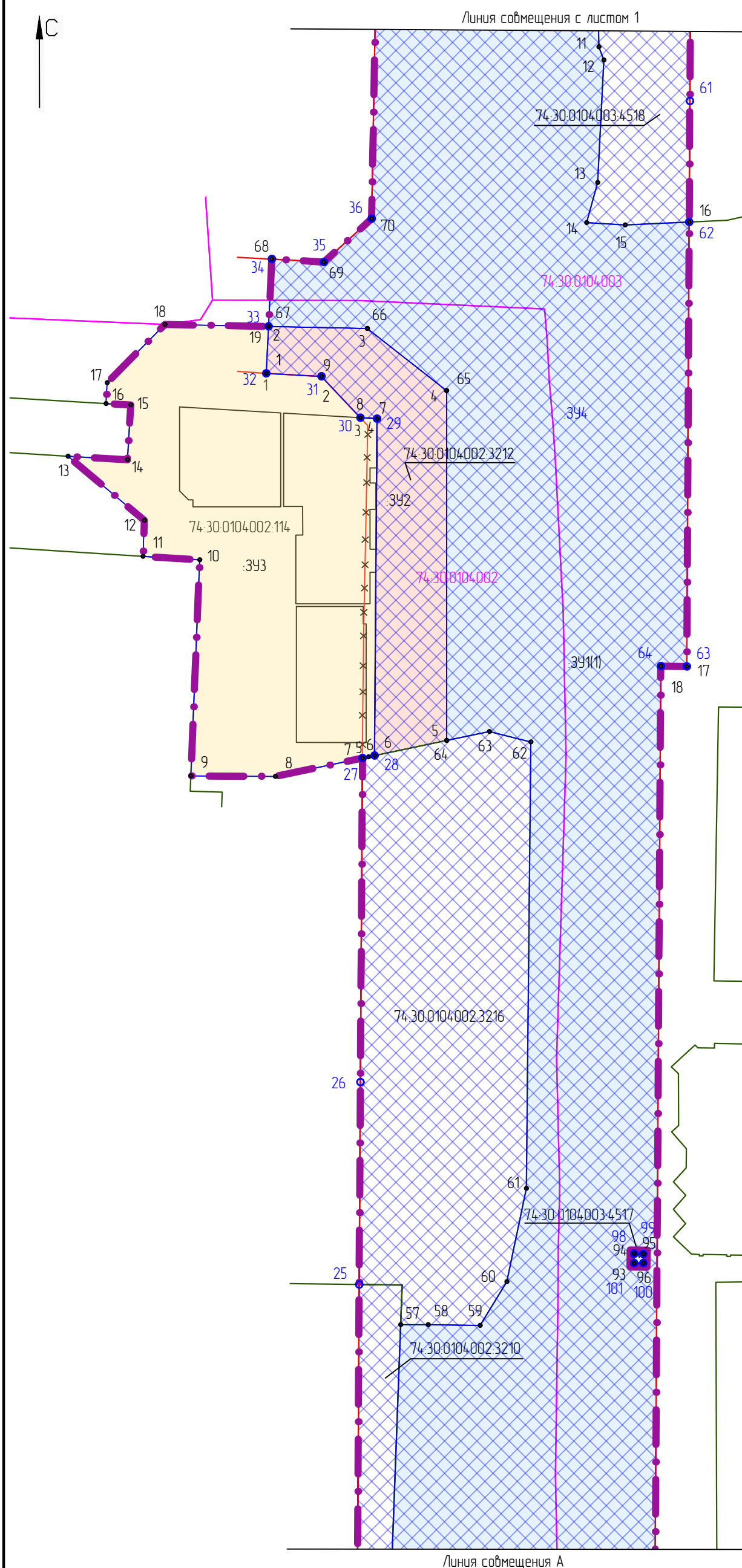
3

						PMT.74.30.2023-1		
						Внесение изменений в документацию по планировке территории (в части проекта межевания территории) пр. Коммунистического на участке от пр. Победы до пр. Ильича в г. Копейске		
Изм.	Кол.уч.	Лист	# док.	Подп.	Дата			
Разработал	Сотникова				06.23	Проект межевания территории Материалы по обоснованию		Стадия
Проверил	Тишков				06.23			Лист
ГИП	Тишков				06.23			Листов
						Чертёж границ существующих земельных участков, границ зон с особыми условиями использования территорий, существующих объектов капитального строительства, границ особо охраняемых природных территорий, границ территорий объектов культурного наследия масштаб 1:1000		000 МЧ "ГеоСервис"

Формат А3



						ПМТ.74.30.2023-1			
						Внесение изменений в документацию по планировке территории (в части проекта межевания территории) пр. Коммунистического на участке от пр. Победы до пр. Ильича в г. Копейске			
Изм.	Кол.уч	Лист	# док	Подп.	Дата	Проект межевания территории Основная часть	Стадия	Лист	Листов
Разработал		Сотникова			06.23		ПМТ	1	3
Проверил		Тишков			06.23				
ГИП		Тишков			06.23	План межевания территории масштаб 1:1000	ООО МЦ "ГеоСервис"		



УСЛОВНЫЕ ОБОЗНАЧЕНИЯ:






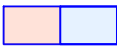

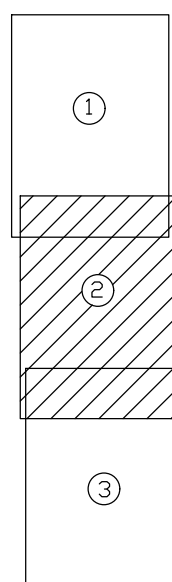
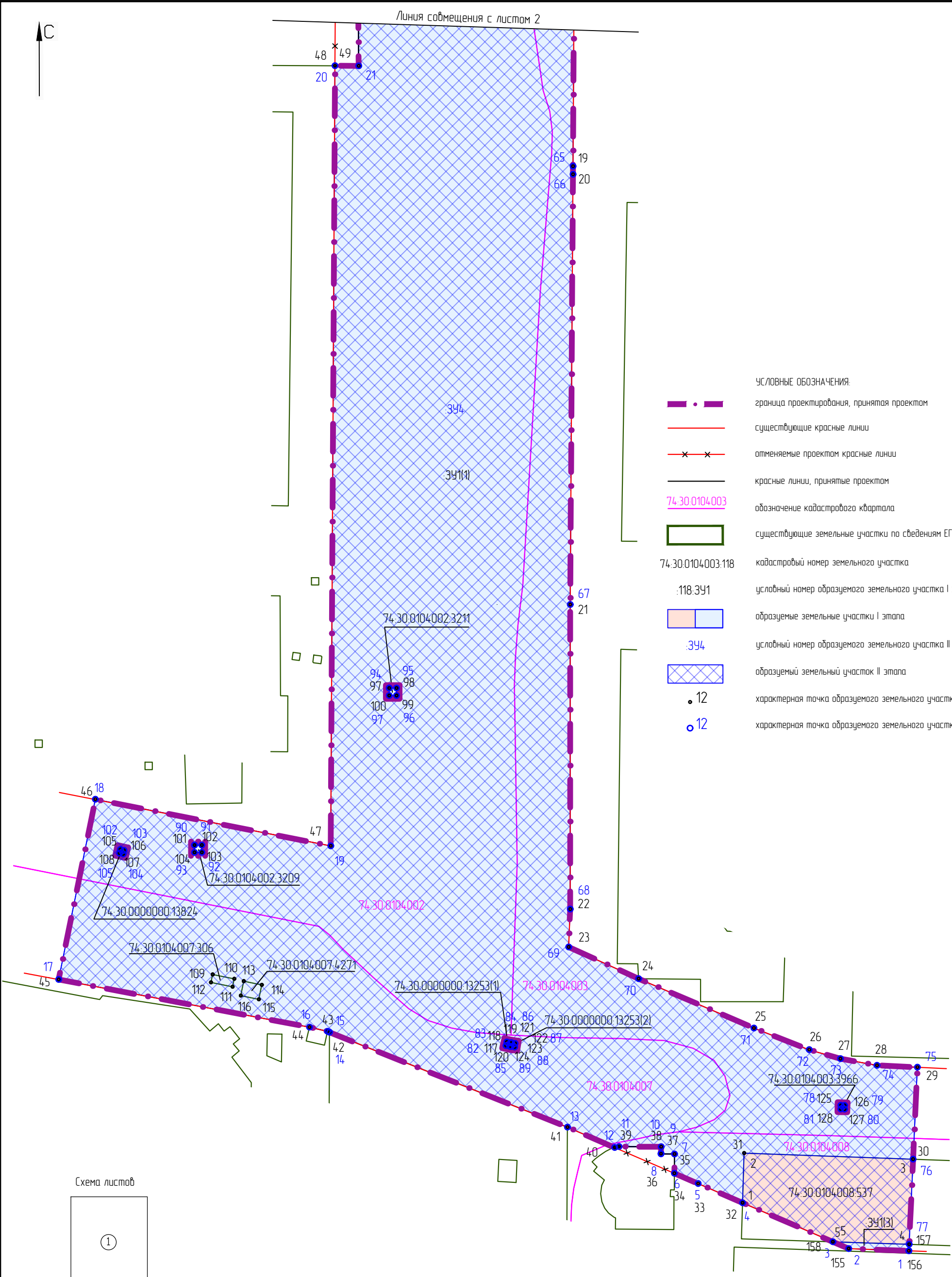
- | | |
|---|---|
|  | граница проектирования, принятая проектом |
|  | существующие красные линии |
|  | отменяемые проектом красные линии |
|  | красные линии, принятые проектом |
| 74.30.0104.003 | обозначение кадастрового квартала |
|  | существующие земельные участки по сведениям ЕГРН |
| 74.30.0104.003.118 | кадастровый номер земельного участка |
| :118.391 | условный номер образуемого земельного участка I этапа |
|  | образуемые земельные участки I этапа |
| :394 | условный номер образуемого земельного участка II этапа |
|  | образуемый земельный участок II этапа |
| • 12 | характерная точка образуемого земельного участка I этапа |
| • 12 | характерная точка образуемого земельного участка II этапа |

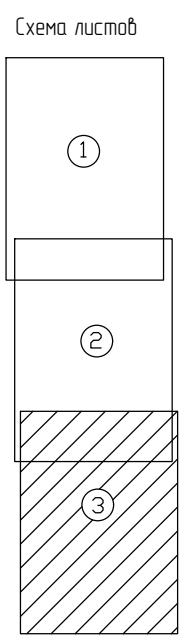
Схема листов



						ПМТ.74.30.2023-1		
						Внесение изменений в документацию по планировке территории (в части проекта межевания территории) пр. Коммунистического на участке от пр. Победы до пр. Ильича в г. Копейске		
Изм.	Кол.уч.	Лист	# док.	Подп.	Дата			
Разработал	Сотникова				06.23	Проект межевания территории Основная часть		Стадия
Проверил	Тишкоб				06.23			Лист
ГИП	Тишкоб				06.23			Листов
						ПМТ		2
								3
						План межевания территории масштаб 1:1000		ООО МЦ "ГеоСервис"



- УСЛОВНЫЕ ОБОЗНАЧЕНИЯ:
- . — граница проектирования, принятая проектом
 - существующие красные линии
 - x — x отменяемые проектом красные линии
 - красные линии, принятые проектом
 - 74.30.0104.003 обозначение кадастрового квартала
 - существующие земельные участки по сведениям ЕГРН
 - 74.30.0104.003.118 кадастровый номер земельного участка
 - :118.391 условный номер образуемого земельного участка I этапа
 - — образуемые земельные участки I этапа
 - :394 условный номер образуемого земельного участка II этапа
 - — образуемый земельный участок II этапа
 - 12 характерная точка образуемого земельного участка I этапа
 - 12 характерная точка образуемого земельного участка II этапа



						ПМТ.74.30.2023-1			
						Внесение изменений в документацию по планировке территории (в части проекта межевания территории) пр. Коммунистического на участке от пр. Победы до пр. Ильича в г. Копейске			
Изм.	Кол.уч.	Лист	# док.	Подп.	Дата	Проект межевания территории Основная часть	Стадия	Лист	Листов
Разработал	Сотникова				06.23		ПМТ	3	3
Проверил	Тишков				06.23				
ГИП	Тишков				06.23	План межевания территории масштаб 1:1000	ООО МЦ "ГеоСервис"		

Пояснительная записка

Целью подготовки проекта межевания территории является внесение изменений в ранее утвержденный проект межевания пр. Коммунистического на участке от пр. Ильича до пр. Победы с последующей подготовкой межевых планов земельных участков в целях их образования с постановкой на кадастровый учет.

Настоящим проектом межевания территории предусмотрено местоположение границ образуемых земельных участков и установление, изменение, отмена красных линий, в границах которых не планируется размещение новых объектов капитального строительства, при условии, что такие установление, изменение, отмена влекут за собой исключительно изменение границ территории общего пользования.

Перечень и сведения о земельных участках, расположенных в границах проектируемой территории представлены в таблице № 1.

Межевание предусматривается в два этапа:

I этап. Образование земельных участков в пределах проектируемой территории путем раздела существующих с сохранением в измененных границах, образование одного земельного участка из земель муниципальной или государственной собственности, а также образование двух земельных участков путем перераспределения (таблица № 2).

При этом, для земельного участка с условным номером :ЗУ2 предусмотрено два варианта образования:

- вариант 1: образование путем раздела исходного земельного участка с кадастровым номером 74:30:0104002:3212 с сохранением в измененных границах;
- вариант 2: образование путем перераспределения земельных участков с кадастровыми номерами 74:30:0104002:3212 и 74:30:0104002:114.

II этап. Объединение всех земельных участков, расположенных в границах межевания территории, за исключением земельного участка с условным номером :ЗУ4, площадью 4286 кв. м и видом разрешенного использования «многоэтажная жилая застройка (высотная застройка)» (таблица № 3).

Таблица № 1

Перечень и сведения о земельных участках, расположенных в границах проектируемой территории

№ п/п	Кадастровый номер земельного участка	Адрес (местоположение)	Разрешённое использование	Площадь по сведениям ЕГРН, кв.м	Сведения о правах
1	2	3	4	5	6
1	74:30:0000000:118 (Единое землепользование), вх. 74:30:0104003:454	Челябинская область, г. Копейск, пр-кт. Коммунистический	для эксплуатации жилого дома	2298 (1 471)	Права не зарегистрированы
2	74:30:0000000:15636	Российская Федерация, Челябинская область, город Копейск, проспект Коммунистический, дом 31/2	Многоэтажная жилая застройка (высотная застройка) (2.6)	2 503	Права не зарегистрированы
3	74:30:0104002:3210	Российская Федерация, Челябинская область, город Копейск, проспект Коммунистический	для строительства жилого дома	985	Безвозмездное пользование (ссуда) Муниципальное учреждение Копейского городского округа "Городская служба заказчика"
4	74:30:0104002:3216	Российская Федерация, Челябинская область, город Копейск, проспект Коммунистический	Коммунальное обслуживание	4 462	Права не зарегистрированы
5	74:30:0104003:472	Челябинская область, г. Копейск, пр-кт. Победы, д. 27	для эксплуатации временного рекламного щита	6	Аренда, ОАО "Армада Аутдор"
6	74:30:0104003:4518	Российская Федерация, Челябинская область, город Копейск, проспект Коммунистический	Улично-дорожная сеть	1 969	Безвозмездное (срочное) пользование, МКУ КГО "Управление благоустройства"
7	74:30:0104003:4834	Челябинская область, г. Копейск, пр-кт Коммунистический 31	для завершения строительства жилого дома (I очередь)	3 203	Права не зарегистрированы
8	74:30:0104007:306	Челябинская обл, г. Копейск, северо-восточнее жилого дома № 13 по пр.Коммунистическому	Для эксплуатации временного нестационарного киоска	13	Права не зарегистрированы

1	2	3	4	5	6
9	74:30:0104007:4271	Челябинская обл, г. Копейск, примерно в 5 метрах по направлению на северо-восток от ориентира, адрес ориентира: г. Копейск, пр-т Коммунистический, 13, напротив главного входа (около 5 метров от входа) Копейского отдела Управления Росреестра по Челябинской области, примерно в двух метрах от восточной стены киоска "Роспечать"	для монтажа и эксплуатации временного объекта "Копицентр"	20	Права не зарегистрированы
10	74:30:0104008:537	Челябинская область, г. Копейск, пр-кт Ильича, территория вдоль домов пр. Ильича, 2,4,6, между ул. Ленина и пр. Коммунистический, ограниченная ограждением	Благоустройство территории	3 504	Права не зарегистрированы
11	74:30:0104002:3212	Российская Федерация, Челябинская область, город Копейск, проспект Коммунистический	Многоэтажная жилая застройка (высотная застройка) (2.6)	1798	Безвозмездное пользование (ссуда) Муниципальное учреждение Копейского городского округа "Городская служба заказчика"
12	74:30:0104002:114	Челябинская обл, г. Копейск, пр-кт Коммунистический, 25	Многоэтажная жилая застройка (высотная застройка)	2312	Аренда № 74:30:0104002:114-74/125/2021-44 от 29.07.2021

1. Перечень и сведения о площади образуемых и изменяемых земельных участках, в том числе возможные способы их образования

Таблица № 2

I этап					
№ п/п	Кадастровый номер исходного земельного участка	Условный номер образуемого земельного участка	Вид разрешённого использования образуемого земельного участка	Площадь образуемого земельного участка, кв.м	Способ образования
1	74:30:0000000:118 (Единое землепользование), вх. 74:30:0104003:454	118:3У1	земельные участки (территории) общего пользования	437	раздел с сохранением исходного в измененных границах
2	74:30:0104008:537	:537:3У1	земельные участки (территории) общего пользования	946	раздел с сохранением исходного в измененных границах
3	-	:3У1 (3 контура)		66323	образование из земель
4	вариант 1				
	74:30:0104002:3212	:3У2	земельные участки (территории) общего пользования	1621	раздел с сохранением исходного в измененных границах
	вариант 2				
	74:30:0104002:3212, 74:30:0104002:114	:3У2	земельные участки (территории) общего пользования	1621	образование путем перераспределения
		:3У3	многоэтажная жилая застройка (высотная застройка)	4286	

Таблица № 3

II этап					
№ п/п	Кадастровый номер или обозначение исходного земельного участка	Условный номер образуемого земельного участка	Вид разрешённого использования образуемого земельного участка	Площадь образуемого земельного участка, кв.м	Способ образования
1	74:30:0104003:472	:3У4	земельные участки (территории) общего пользования	82488	объединение
2	74:30:0000000:15636				
3	74:30:0104003:4834				
4	118:3У1				
5	74:30:0104003:4518				
6	:3212:3У1				
7	74:30:0104002:3216				
8	74:30:0104002:3210				
9	74:30:0104007:306				
10	74:30:0104007:4271				
11	:537:3У1				
12	:3У1 (3 контура)				

Ведомость координат образуемых земельных участков I этапа (МСК-74)

:118:3У1

№ точки	X	Y
1	600737,55	2337349,39
2	600764,04	2337348,95
3	600766,82	2337348,88
4	600766,63	2337364,31
5	600737,57	2337363,97
1	600737,55	2337349,39

:3У1

№ точки	X	Y
(1)		
1	601054,63	2337254,96
2	601036,41	2337480,93
3	601020,2	2337480,93
4	601011,86	2337480,94
5	601012,66	2337427,41
6	601012,68	2337420,22
7	600969,32	2337419,94
8	600777,33	2337418,53
9	600777,62	2337400,65
10	600776,75	2337398,05
11	600718,02	2337398,15
12	600715,15	2337399,28
13	600688,37	2337397,93
14	600679,62	2337395,48
15	600679,1	2337403,92
16	600679,73	2337417,91
17	600582,55	2337417,38
18	600582,62	2337411,7
19	600251,99	2337409,64
20	600249,79	2337409,63

:537:3У1

№ точки	X	Y
1	599969,51	2337455,84
2	599983,06	2337456,27
3	599981,40	2337502,28
4	599958,20	2337501,20
5	599958,88	2337480,42
1	599969,51	2337455,84

№ точки	X	Y
21	600132,54	2337408,9
22	600049,54	2337408,9
23	600039,23	2337408,45
24	600030,6	2337427,5
25	600017,14	2337458,93
26	600011,22	2337473,99
27	600008,79	2337482,5
28	600006,98	2337492,45
29	600006,46	2337503,46
30	599981,4	2337502,28
31	599983,06	2337456,27
32	599969,51	2337455,84
33	599974,74	2337443,74
34	599977,54	2337437,26
35	599982,8	2337437,3
36	599982,82	2337433,62
37	599982,92	2337433,62
38	599984,77	2337433,64
39	599984,83	2337422,18
40	599984,58	2337420,98
41	599990,13	2337408,13
42	600015,98	2337343,32
43	600016,23	2337342,79
44	600017,37	2337337,88
45	600030,36	2337269,53
46	600079,45	2337279,55
47	600066,77	2337343,66
48	600279,37	2337344,82
49	600279,34	2337351,26
50	600352,33	2337350,81
51	600352,36	2337345,24
52	600357,04	2337345,27
53	600356,56	2337368,68
54	600371,87	2337369,56
55	600372,17	2337359,94
56	600372,41	2337352,43
57	600438,63	2337354,87
58	600438,63	2337360,89
59	600438,46	2337372,23
60	600448,04	2337378,07
61	600468,44	2337382,33
62	600566,06	2337383,32
63	600568,34	2337374,26
64	600566,38	2337364,91
65	600642,85	2337364,89

№ точки	X	Y
66	600656,46	2337347,58
67	600656,9	2337326
68	600671,66	2337326,73
69	600670,99	2337338,05
70	600680,45	2337348,51
71	600731,87	2337349,48
72	600737,55	2337349,39
73	600737,57	2337363,97
74	600766,63	2337364,31
75	600766,82	2337348,88
76	600771,67	2337348,78
77	600824,97	2337348,08
78	600872,65	2337347,38
79	600877,44	2337347,31
80	600877,26	2337366,54
81	600877,22	2337376,23
82	600980,29	2337377,76
83	601013,06	2337385,58
84	601035,14	2337385,92
85	601039,27	2337276,67
86	601029,36	2337276,7
87	601030,44	2337270,76
88	601031,43	2337253,33
1	601054,63	2337254,96
-		
89	601027,52	2337416,36
90	601027,49	2337418,36
91	601024,49	2337418,32
92	601024,52	2337416,32
89	601027,52	2337416,36
-		
93	600454,12	2337405,88
94	600454,09	2337407,88
95	600452,09	2337407,85
96	600452,12	2337405,85
93	600454,12	2337405,88
-		
97	600109,76	2337359,56
98	600109,76	2337361,56
99	600107,76	2337361,56
100	600107,76	2337359,56
97	600109,76	2337359,56
-		
101	600066,98	2337306,55
102	600066,98	2337308,55

№ точки	X	Y
103	600064,98	2337308,55
104	600064,98	2337306,55
101	600066,98	2337306,55
-		
105	600065,78	2337286,34
106	600065,56	2337287,32
107	600064,58	2337287,1
108	600064,8	2337286,12
105	600065,78	2337286,34
-		
109	600031,74	2337311,48
110	600030,53	2337317,36
111	600028,39	2337316,92
112	600029,58	2337311,04
109	600031,74	2337311,48
-		
113	600029,89	2337319,97
114	600028,88	2337324,87
115	600024,96	2337324,06
116	600025,98	2337319,16
113	600029,89	2337319,97
-		
117	600012,35	2337391,41
118	600013,32	2337391,63
119	600013,1	2337392,61
120	600012,12	2337392,39
117	600012,35	2337391,41
-		
121	600013,09	2337392,89
122	600012,94	2337393,88
123	600011,95	2337393,73
124	600012,1	2337392,74
121	600013,09	2337392,89
-		
125	599996,06	2337482,6
126	599996,04	2337483,6
127	599995,04	2337483,58
128	599995,06	2337482,58
125	599996,06	2337482,6
(2)		
129	600981,37	2337349,46
130	600982,66	2337349,47
131	600982,53	2337359,46
132	600980,53	2337359,43
133	600980,5	2337361,63

№ точки	X	Y
134	600982,5	2337361,66
135	600982,42	2337367,56
136	600993,56	2337367,51
137	600993,57	2337366,17
138	600998,51	2337366,25
139	600998,55	2337364,07
140	601005,33	2337364,18
141	601019,16	2337364,19
142	601019,13	2337360,48
143	601005,39	2337360,62
144	600998,61	2337360,51
145	600993,14	2337360,42
146	600993,12	2337362,13
147	600991,63	2337362,13
148	600991,69	2337355,98
149	600993,23	2337355,98
150	600993,26	2337354,15
151	600991,72	2337354,12
152	600991,81	2337347,8
153	600989,05	2337347,81
154	600981,39	2337347,84
129	600981,37	2337349,46
(3)		
155	599957,01	2337484,74
156	599956,44	2337501,11
157	599958,2	2337501,2
158	599958,88	2337480,42
155	599957,01	2337484,74

:3Y2

№ точки	X	Y
1	600646,65	2337325,50
2	600656,90	2337326,00
3	600656,46	2337347,58
4	600642,85	2337364,89
5	600566,38	2337364,91
6	600563,07	2337349,13
7	600636,72	2337349,68
8	600636,94	2337346,06
9	600645,98	2337337,55
1	600646,65	2337325,50

:ЗУ3

№ точки	X	Y
1	600646,65	2337325,5
2	600645,98	2337337,55
3	600636,94	2337346,06
4	600636,72	2337349,68
5	600563,07	2337349,13
6	600562,79	2337347,84
7	600562,52	2337346,54
8	600558,52	2337327,48
9	600558,64	2337309,04
10	600605,88	2337310,95
11	600606,65	2337298,58

№ точки	X	Y
12	600614,5	2337298,87
13	600628,52	2337282,18
14	600627,74	2337295,16
15	600639,72	2337295,88
16	600640,04	2337290,49
17	600644,6	2337290,75
18	600657,36	2337303,35
19	600656,9	2337326
1	600646,65	2337325,5

Ведомость координат образуемого земельного участка II этапа (МСК-74)**:ЗУ4**

№ точки	X	Y
1	599956,44	2337501,11
2	599957,01	2337484,74
3	599958,88	2337480,42
4	599969,51	2337455,84
5	599974,74	2337443,74
6	599977,54	2337437,26
7	599982,8	2337437,3
8	599982,82	2337433,62
9	599982,92	2337433,62
10	599984,77	2337433,64
11	599984,83	2337422,18
12	599984,58	2337420,98
13	599990,13	2337408,13
14	600015,98	2337343,32
15	600016,23	2337342,79
16	600017,37	2337337,88
17	600030,36	2337269,53
18	600079,45	2337279,55
19	600066,77	2337343,66
20	600279,37	2337344,82
21	600279,34	2337351,26
22	600352,33	2337350,81
23	600352,36	2337345,24
24	600357,04	2337345,27

№ точки	X	Y
25	600447,42	2337345,8
26	600491,69	2337346,06
27	600562,52	2337346,54
28	600563,07	2337349,13
29	600636,72	2337349,68
30	600636,94	2337346,06
31	600645,98	2337337,55
32	600646,65	2337325,5
33	600656,9	2337326
34	600671,66	2337326,73
35	600670,99	2337338,05
36	600680,45	2337348,51
37	600731,87	2337349,48
38	600737,55	2337349,39
39	600764,04	2337348,95
40	600766,82	2337348,88
41	600771,67	2337348,78
42	600824,97	2337348,08
43	600872,65	2337347,38
44	600877,44	2337347,31
45	600947,65	2337346,28
46	600989,02	2337345,61
47	601021,54	2337345,08
48	601024,74	2337342,06
49	601024,83	2337340,39

№ точки	X	Y
50	601029,36	2337276,7
51	601030,44	2337270,76
52	601031,43	2337253,33
53	601054,63	2337254,96
54	601036,41	2337480,93
55	601020,2	2337480,93
56	601011,86	2337480,94
57	601012,66	2337427,41
58	601012,68	2337420,22
59	600969,32	2337419,94
60	600777,33	2337418,53
61	600706,2	2337418,05
62	600679,73	2337417,91
63	600582,55	2337417,38
64	600582,62	2337411,7
65	600251,99	2337409,64
66	600249,79	2337409,63
67	600132,54	2337408,9
68	600049,54	2337408,9
69	600039,23	2337408,45
70	600030,6	2337427,5
71	600017,14	2337458,93
72	600011,22	2337473,99
73	600008,79	2337482,5
74	600006,98	2337492,45
75	600006,46	2337503,46
76	599981,4	2337502,28
77	599958,2	2337501,2
1	599956,44	2337501,11
-		
78	599996,06	2337482,6
79	599996,04	2337483,6
80	599995,04	2337483,58
81	599995,06	2337482,58
78	599996,06	2337482,6
-		

№ точки	X	Y
82	600012,35	2337391,41
83	600013,32	2337391,63
84	600013,1	2337392,61
85	600012,12	2337392,39
82	600012,35	2337391,41
-		
86	600013,09	2337392,89
87	600012,94	2337393,88
88	600011,95	2337393,73
89	600012,1	2337392,74
86	600013,09	2337392,89
-		
90	600066,98	2337306,55
91	600066,98	2337308,55
92	600064,98	2337308,55
93	600064,98	2337306,55
90	600066,98	2337306,55
-		
94	600109,76	2337359,56
95	600109,76	2337361,56
96	600107,76	2337361,56
97	600107,76	2337359,56
94	600109,76	2337359,56
-		
98	600454,12	2337405,88
99	600454,09	2337407,88
100	600452,09	2337407,85
101	600452,12	2337405,85
98	600454,12	2337405,88
-		
102	600065,78	2337286,34
103	600065,56	2337287,32
104	600064,58	2337287,1
105	600064,8	2337286,12
102	600065,78	2337286,34

2. Перечень и сведения о площади образуемых земельных участков, которые будут отнесены к территориям общего пользования или имуществу общего пользования, в том числе в отношении которых предполагаются резервирование и (или) изъятие для государственных или муниципальных нужд

К территории общего пользования или имуществу общего пользования будут отнесены земельные участки, отраженные в таблице 3.

Настоящим проектом межевания не предусмотрены земельные участки, в отношении которых предполагается резервирование и (или) изъятие для государственных или муниципальных нужд.

3. Сведения о границах территории, в отношении которой утвержден проект межевания

Граница межевания территории расположена в территориальной общественно-деловой зоне (О) и включает в себя земельные участки, подлежащие преобразованию и последующему объединению в один земельный участок с видом разрешенного использования «земельные участки (территории) общего пользования», исключая участки, предоставленные для коммунального обслуживания.

Ведомость координат границ межевания территории (МСК-74)

№ точки	X	Y
1	599956,44	2337501,11
2	599957,01	2337484,74
3	599958,88	2337480,42
4	599969,51	2337455,84
5	599974,74	2337443,74
6	599977,54	2337437,26
7	599982,80	2337437,30
8	599982,82	2337433,62
9	599982,92	2337433,62
10	599984,77	2337433,64
11	599984,83	2337422,18
12	599984,58	2337420,98
13	599990,13	2337408,13
14	600015,98	2337343,32
15	600016,23	2337342,79
16	600017,37	2337337,88
17	600030,36	2337269,53
18	600079,45	2337279,55
19	600066,77	2337343,66

№ точки	X	Y
20	600279,37	2337344,82
21	600279,34	2337351,26
22	600352,33	2337350,81
23	600352,36	2337345,24
24	600357,04	2337345,27
25	600447,42	2337345,80
26	600491,69	2337346,06
27	600562,52	2337346,54
28	600558,52	2337327,48
29	600558,64	2337309,04
30	600605,88	2337310,95
31	600606,65	2337298,58
32	600614,50	2337298,87
33	600628,52	2337282,18
34	600627,74	2337295,16
35	600639,72	2337295,88
36	600640,04	2337290,49
37	600644,60	2337290,75
38	600657,36	2337303,35

№ точки	X	Y
39	600656,90	2337326,00
40	600671,66	2337326,73
41	600670,99	2337338,05
42	600680,45	2337348,51
43	600731,87	2337349,48
44	600737,55	2337349,39
45	600764,04	2337348,95
46	600766,82	2337348,88
47	600771,67	2337348,78
48	600824,97	2337348,08
49	600872,65	2337347,38
50	600877,44	2337347,31
51	600947,65	2337346,28
52	600989,02	2337345,61
53	601021,54	2337345,08
54	601024,74	2337342,06
55	601024,83	2337340,39
56	601029,36	2337276,70
57	601030,44	2337270,76
58	601031,43	2337253,33
59	601054,63	2337254,96
60	601036,41	2337480,93
61	601020,20	2337480,93
62	601011,86	2337480,94
63	601012,66	2337427,41
64	601012,68	2337420,22
65	600969,32	2337419,94
66	600777,33	2337418,53
67	600706,20	2337418,05
68	600679,73	2337417,91
69	600582,55	2337417,38
70	600582,62	2337411,70
71	600251,99	2337409,64
72	600249,79	2337409,63
73	600132,54	2337408,90
74	600049,54	2337408,90
75	600039,23	2337408,45
76	600030,60	2337427,50
77	600017,14	2337458,93
78	600011,22	2337473,99
79	600008,79	2337482,50
80	600006,98	2337492,45
81	600006,46	2337503,46
82	599981,40	2337502,28
83	599958,20	2337501,20

№ точки	X	Y
1	599956,44	2337501,11
-		
84	599996,06	2337482,60
85	599996,04	2337483,60
86	599995,04	2337483,58
87	599995,06	2337482,58
84	599996,06	2337482,60
-		
88	600012,35	2337391,41
89	600013,32	2337391,63
90	600013,10	2337392,61
91	600012,12	2337392,39
88	600012,35	2337391,41
-		
92	600013,09	2337392,89
93	600012,94	2337393,88
94	600011,95	2337393,73
95	600012,10	2337392,74
92	600013,09	2337392,89
-		
96	600066,98	2337306,55
97	600066,98	2337308,55
98	600064,98	2337308,55
99	600064,98	2337306,55
96	600066,98	2337306,55
-		
100	600109,76	2337359,56
101	600109,76	2337361,56
102	600107,76	2337361,56
103	600107,76	2337359,56
100	600109,76	2337359,56
-		
104	600454,12	2337405,88
105	600454,09	2337407,88
106	600452,09	2337407,85
107	600452,12	2337405,85
104	600454,12	2337405,88
-		
108	600065,78	2337286,34
109	600065,56	2337287,32
110	600064,58	2337287,10
111	600064,80	2337286,12
108	600065,78	2337286,34