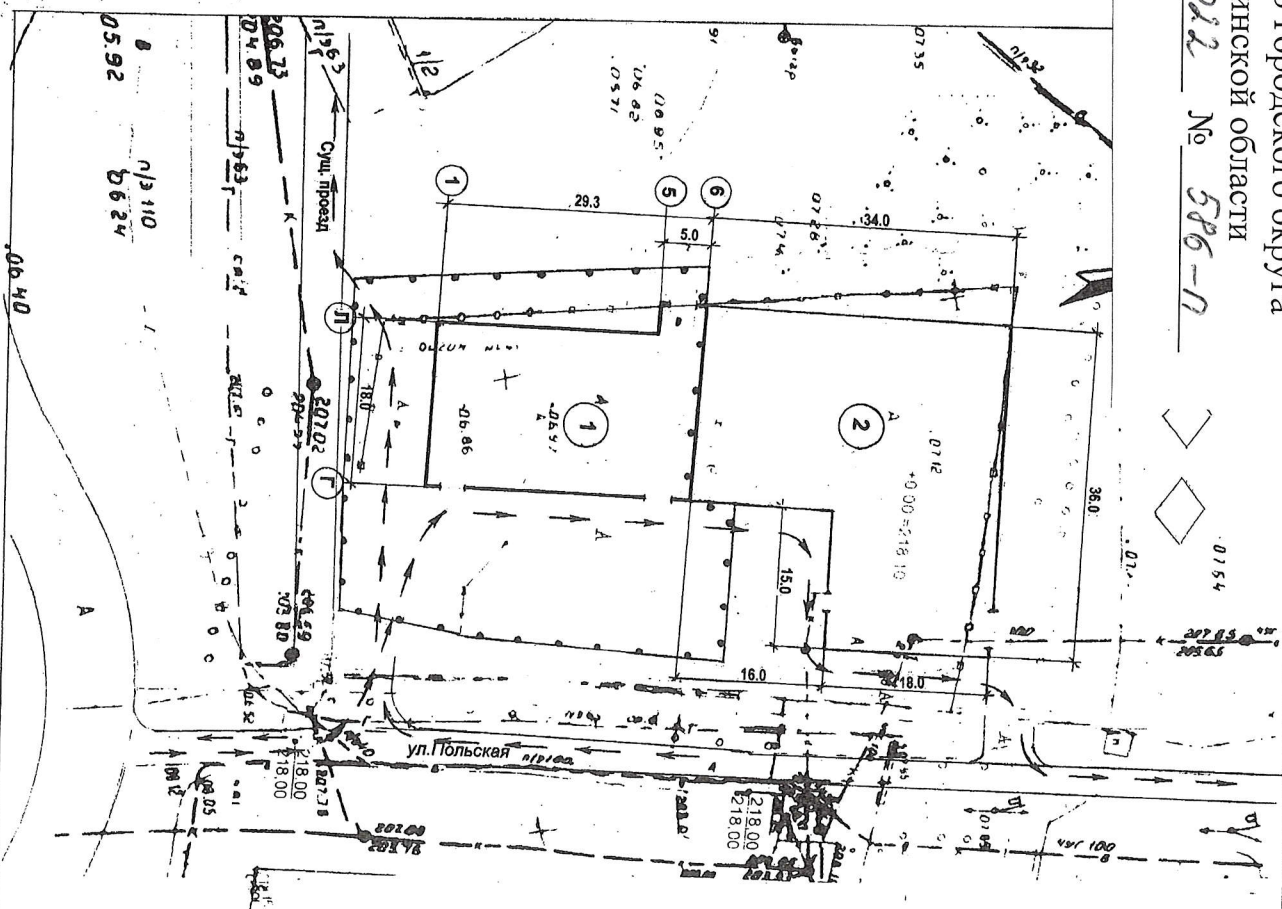


ПРИЛОЖЕНИЕ

к постановлению администрации
Копейского городского округа
Челябинской области

от 01.03.2022 № 586-П



Ведомость жилых и общественных зданий и сооружений

Номер на плане	Наименование и обозначение	Кол-во этажей	Количество				Площадь, м²				Строительный объем, м³
			Зданий		застройки		общая		здания	всего	
			зданий	зданий	зданий	зданий	зданий	зданий			
1	Пункт придорожного сервиса №2 (проект.)	1+	1	537.0		530.8				3436.8	
2	Пункт придорожного сервиса № 1 (проект.)	1	1	984.0		972.4				6182.4	

Баланс территории

Наименование	Единица измерения	Кол.
Площадь земельного участка: 74:30:0102023:435 (сервиса №2)	м²	1550.0
Площадь застройки (сервис №2) (проект.)	м²	537.0
Площадь благоустройства (асфальтобетонное покрытие)	м²	730.0
Площадь благоустройства	м²	

Условные обозначения

Граница отведенного земельного участка
74:30:0102023:435 (сервиса №2)
Траектория движения специализированной пожарной техники

Имя	Кол-во	Лист	Наименование	Дата	107 А - 21	ПЗУ
Имя	Кол-во	Лист	Наименование	Дата	Челябинская обл. г. Копейск	
Имя	Кол-во	Лист	Наименование	Дата	ул. Польская, 1 «а»/1	
Имя	Кол-во	Лист	Наименование	Дата	Пункт придорожного сервиса №2	
Имя	Кол-во	Лист	Наименование	Дата	Схема планировочной организации земельного участка	
Имя	Кол-во	Лист	Наименование	Дата	Разбивочный план М 1 : 500	
Имя	Кол-во	Лист	Наименование	Дата	ООО «АСБ ГКО»	