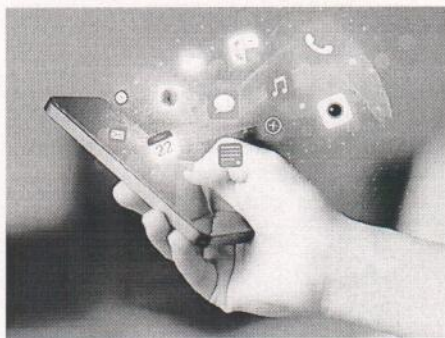


Памятка потребителю при покупке технически сложных товаров

Согласно Постановлению Правительства РФ № 55 от 19.01.1998 г. технически сложные товары бытового назначения, на которые установлены гарантийные сроки надлежащего качества не подлежат обмену или возврату в течение 14 дней. Поэтому покупая технически сложный товар (например: бытовые радиоэлектронная аппаратура, средства связи, вычислительная и множительная техника, фото- и киноаппаратура, часы, музыкальные товары, электробытовые приборы, машины и инструменты, бытовое газовое оборудование и устройства, другие технически сложные товары) необходимо помнить, что вернуть его в магазин можно только при наличии в нём недостатков, либо если не предоставлена полная и достоверная информация о товаре.



Особенности продажи технически сложных товаров.

- Образцы предлагаемых для продажи товаров должны быть размещены в торговом зале, иметь оформленные ярлыки с указанием наименования, марки, модели, артикула, цены товара, а также краткие аннотации,

содержащие его основные технические характеристики.

- По требованию покупателя он должен быть ознакомлен с устройством и действием товаров, которые должны демонстрироваться в собранном, технически исправном состоянии. Товары, не требующие специального оборудования для подключения, демонстрируются в действующем состоянии.
- Лицо, осуществляющее продажу, по требованию покупателя проверяет в его присутствии качество товара, его комплектность, наличие относящихся к нему документов, правильность цены.
- При передаче технически сложных бытовых товаров покупателю одновременно передаётся установленный изготовителем товара комплект принадлежностей и документы (технический паспорт или иной заменяющий его документ с указанием даты и места продажи, инструкция по эксплуатации и другие документы).
- Вместе с товаром покупателю передается также товарный чек, в котором указываются наименование товара и продавца, дата продажи, артикул, сорт и цена товара, а также подпись лица, непосредственно осуществляющего продажу.
- Продавец или организация, выполняющая функции продавца по договору с ним, обязаны осуществить сборку и (или) установку (подключение) на дому у покупателя технически сложного товара, самостоятельная сборка и (или) подключение которого покупателем в соответствии с требованиями стандартов или технической документацией, прилагаемой к товару (технический паспорт, инструкция по эксплуатации), не допускается.
- Информацию об организациях, выполняющих указанные работы, продавец обязан довести до сведения покупателя при продаже товаров.

Если стоимость сборки и (или) установки товара включена в его стоимость, то указанные работы должны выполняться продавцом или соответствующей организацией бесплатно.